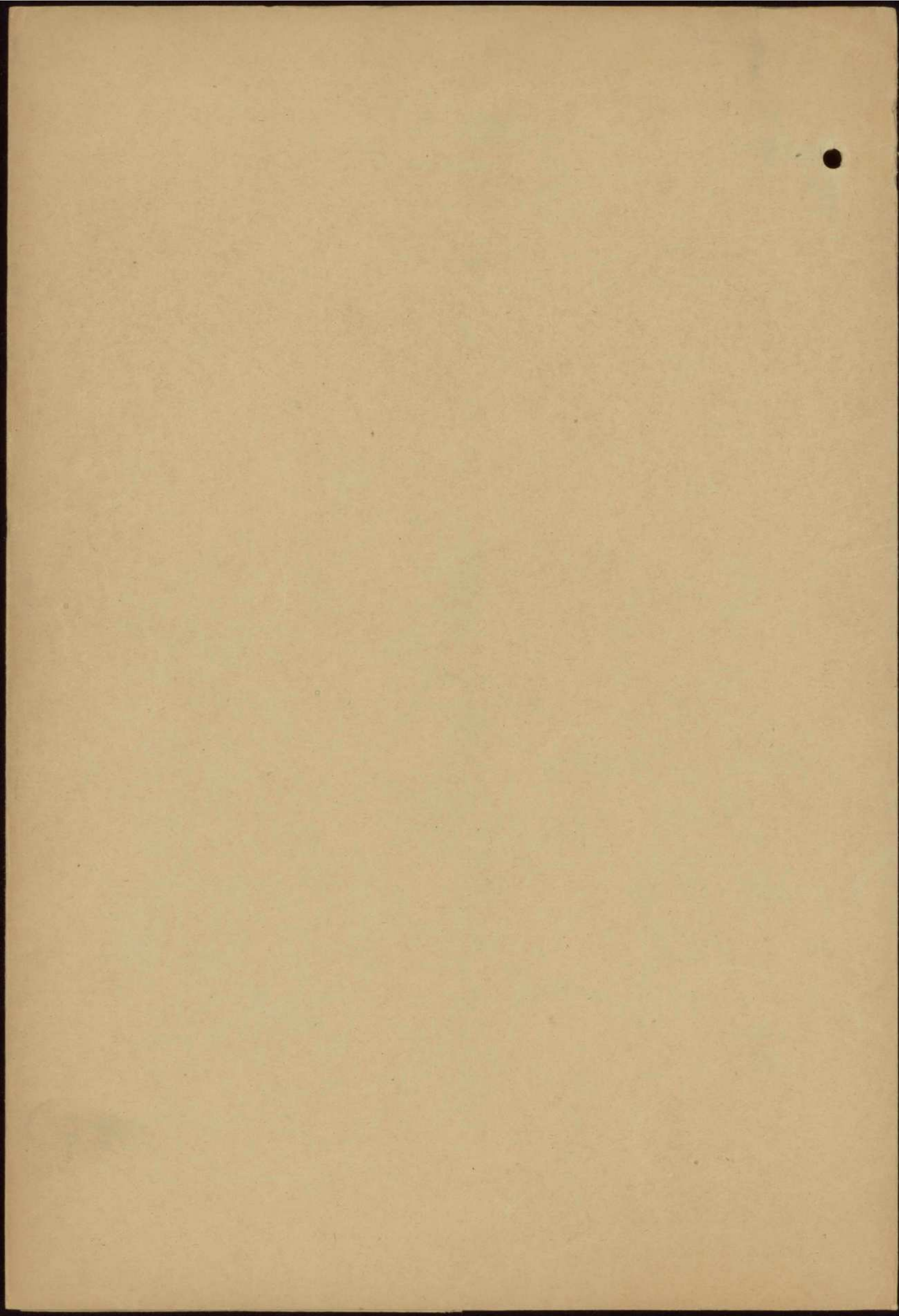


INSTITUT INTERNATIONAL DE COOPÉRATION
INTELLECTUELLE.

INTERNATIONAL INSTITUTE OF
INTELLECTUAL CO-OPERATION.

[illegible]

IX





Copie
A.XII.3.-H.VI.17

22.455

9767
aa

LL/MR. - 24/3

25 MAR 1930

Monsieur H. ROFF
Directeur en Chef
de l'Exposition internationale
de Transport et de Tourisme en 1930
18, Rue Maréchal Foch
Poznan (Pologne)

Monsieur le Directeur,

J'ai l'honneur de vous accuser réception de votre communication du 13 Février concernant l'exposition internationale de transport et de tourisme organisée à l'occasion du Congrès de l'Union Internationale du Transport en commun.

Nous regrettons vivement de ne pouvoir participer à cette intéressante manifestation, le peu de temps dont nous disposons d'ici l'ouverture de l'exposition ne nous permettant malheureusement pas de préparer notre envoi avec tout le soin désirable.

Je vous prie d'agréer, Monsieur le Directeur, avec tous nos regrets, l'expression de ma considération distinguée.

Le Chef de Section
Secrétaire de l'Institut:

(L. Levinson)

INDEX A

*Expos. int. de
transport.
Roff.*

1. XII. 8. - N. VI. IV

1913

25 MAR 1930

1913 - 1917

REPORT ON THE
RESEARCH OF THE
INSTITUTE OF THE
HISTORICAL RESEARCH
OF THE UNIVERSITY OF
CHICAGO

REPORT ON THE RESEARCH

The research of the
Institute of the
Historical Research
of the University of
Chicago

The research of the
Institute of the
Historical Research
of the University of
Chicago

The research of the
Institute of the
Historical Research
of the University of
Chicago

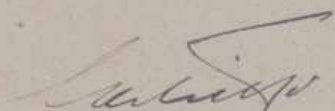
REPORT ON THE RESEARCH
OF THE INSTITUTE OF THE
HISTORICAL RESEARCH
OF THE UNIVERSITY OF
CHICAGO

(1. 1913)

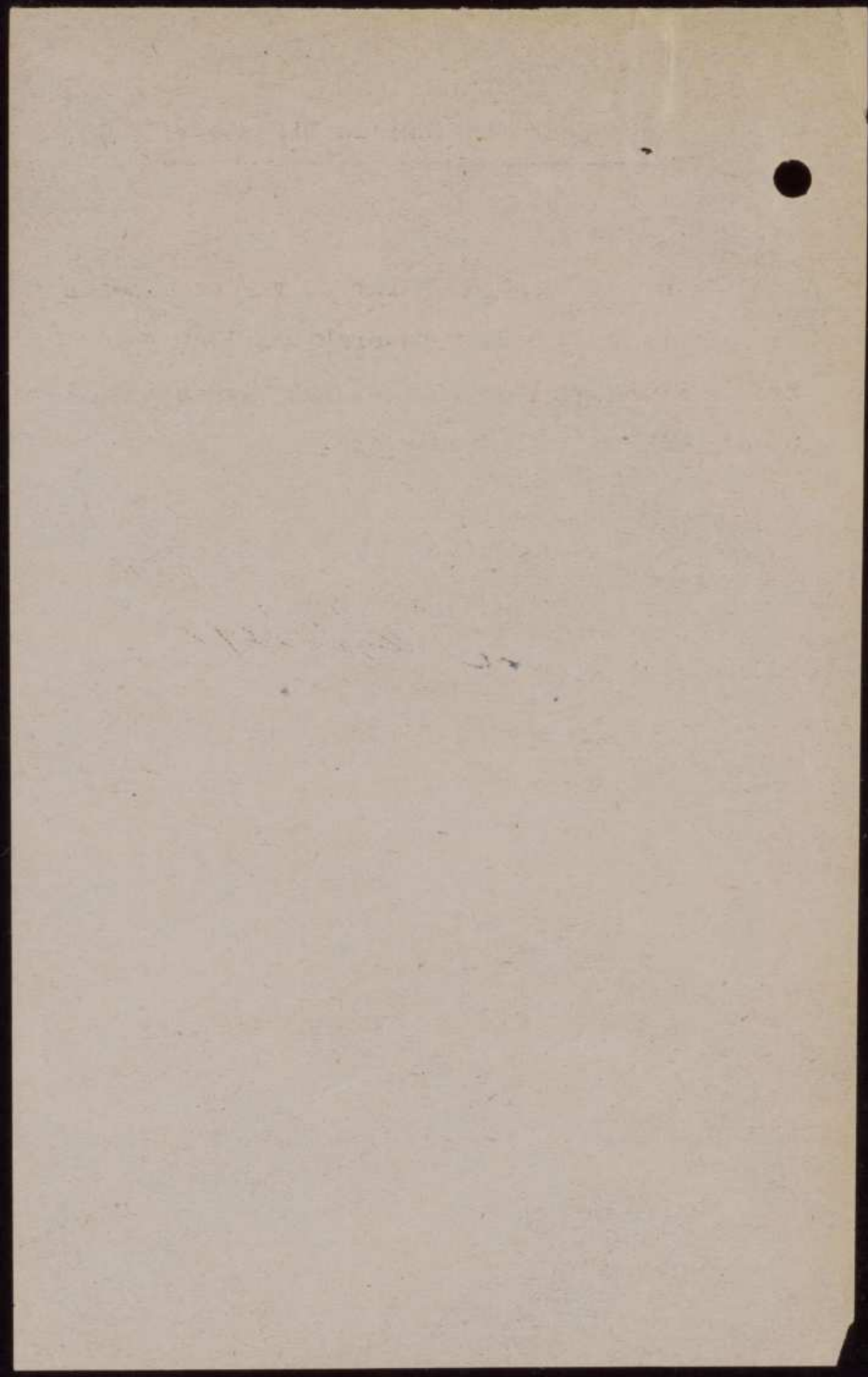
1913 - 1917

Note pour Monsieur le Directeur:

Je me rattache au point de vue de M. Weiss
et je suis tout à fait favorable à l'envoi de notre
première publication de Statistique intellectuelle
dès qu'elle aura paru.



7 - III - 30



NOTE pour Monsieur le DIRECTEUR

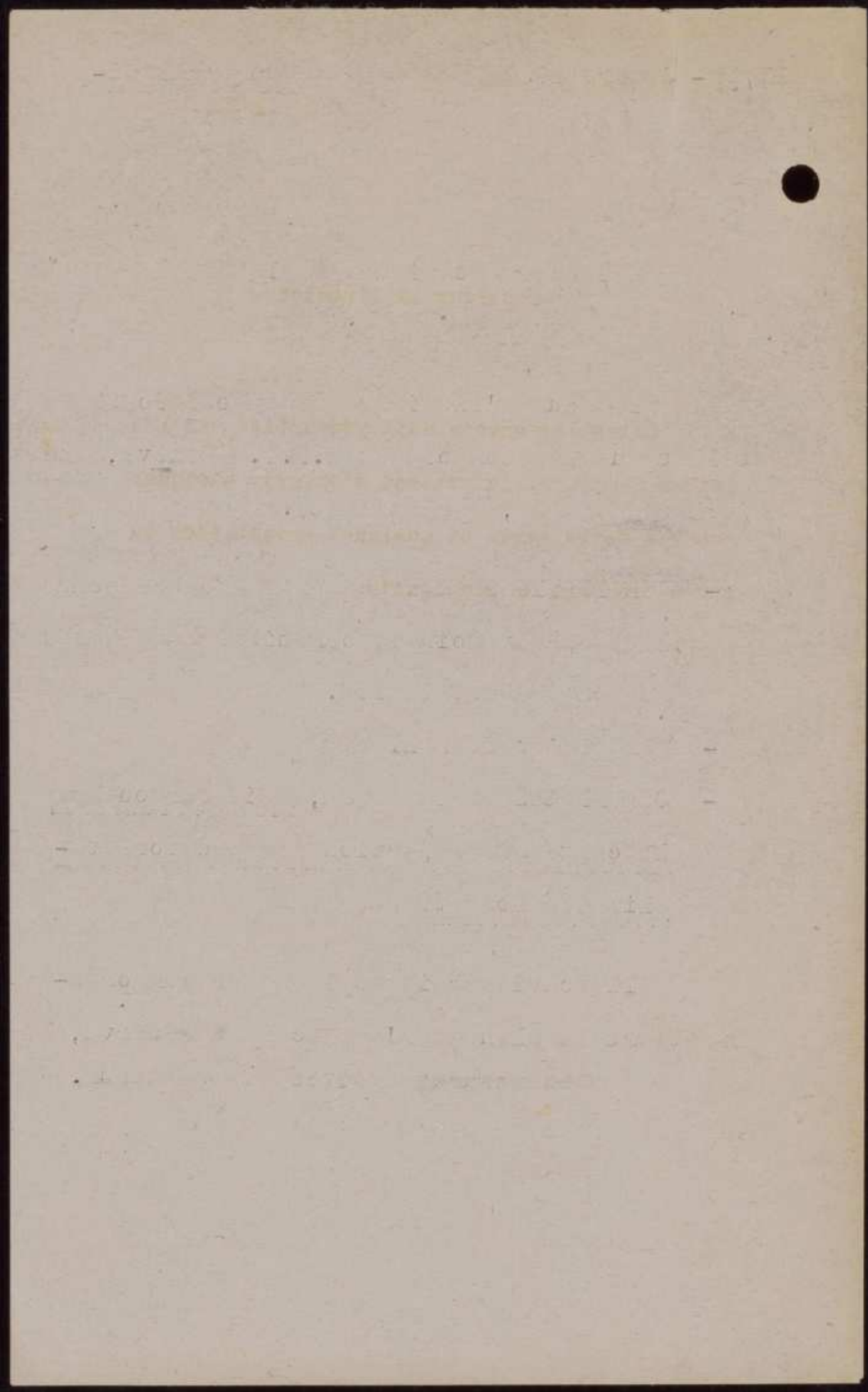
Il faut s'inspirer des expositions telles que les conçoit le B.I.T. (Genève, en juillet dernier, par exemple).

- PUBLICATIONS en assez grand nombre pour les faire valoir et organiser un panneau de bonne présentation.
- BELLES PHOTOGRAPHIES.
- GRAPHIQUES et TABLEAUX, mais surtout pas la carte en projection de Mercator établie par Forest.

Il conviendrait de demander aux organisateurs le plan de l'emplacement réservé, les mesures exactes des panneaux.

Le Chef du Service de Documentation

Me Boenig

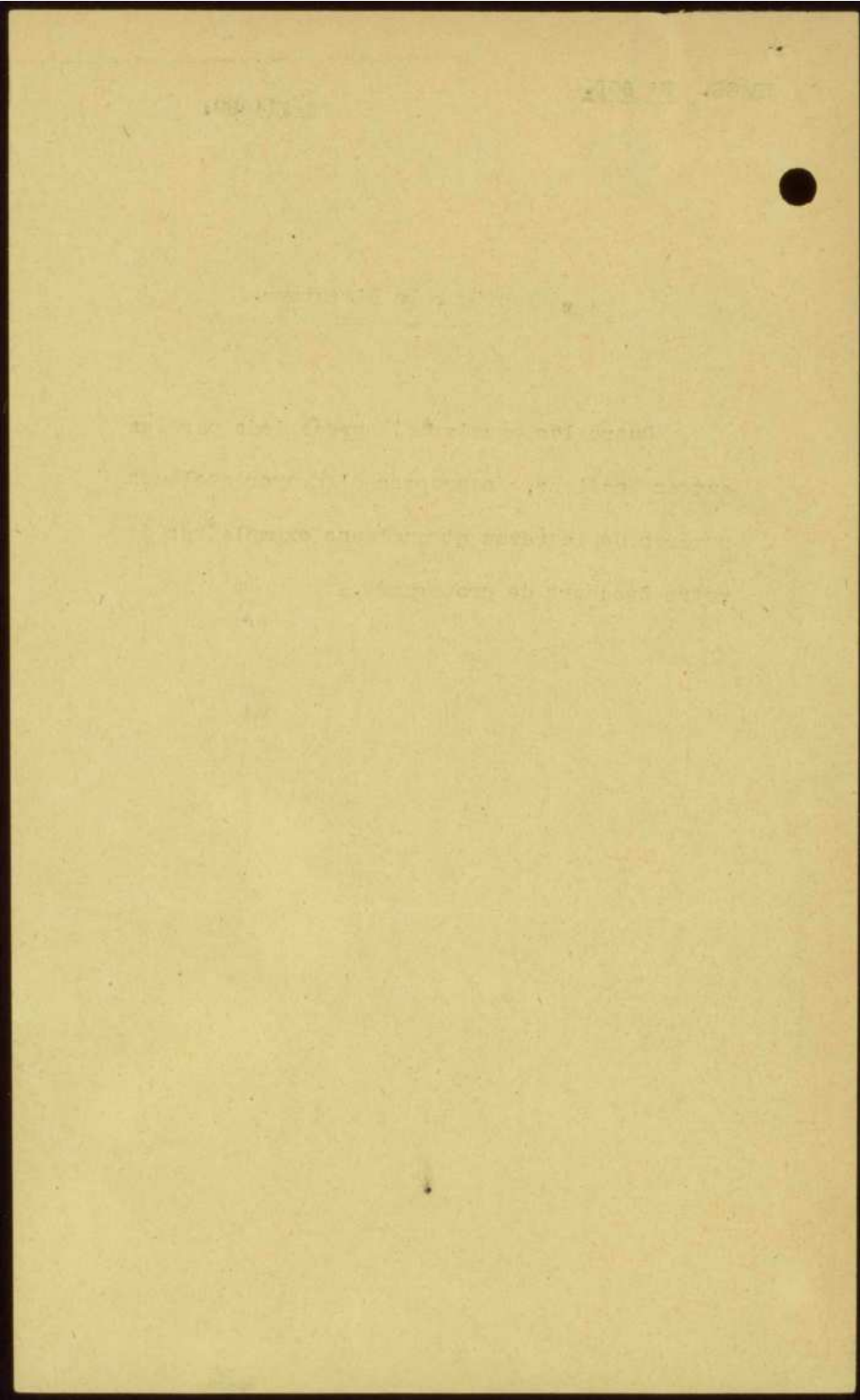


6/III/30.

Monsieur le Directeur.

Outre les envois déjà préconisés par les autres Sections, je propose d'envoyer quelques numéros de la revue et quelques exemplaires de notre brochure de propagande.-

7



Note pour M. le DIRECTEUR.

Je pense en effet, comme M. Weiss, qu'il y aurait intérêt à ne pas marchander l'envoi de nos publications à cette organisation.

En ce qui concerne la Section littéraire cependant, les publications sont encore en préparation, et nous ne pouvons donc rien envoyer pour le moment.



(D. BRAGA)



Le 5 Mars 1930.

N° 117/0

Note pour Monsieur le Directeur.

-:-:-:-:-

Si je comprends bien la lettre du Directeur en Chef de l'Exposition internationale de Transport et de Tourisme, on demande à l'Institut une documentation générale permettant de se rendre compte de son activité. Cette activité est, dans son ensemble, présumée intéressante pour le transport et le tourisme internationaux, au même titre que celle des autres organisations internationales dont l'objet principal est également très éloigné des préoccupations essentielles de l'Exposition dont il s'agit.

Je crois donc qu'il y a lieu de ne pas marchander l'envoi de nos publications, du point de vue juridique, je suis donc favorable à la remise des deux Cahiers déjà parus des droits intellectuels.

Lucien



FAIRE CIRCULER à

- 1/ M. PIGHT
2/ M. WEISS ✓
3/ M. BRAGA ✓
4/ M. BELIME ✓
5/ M. LERUN 6/3 - renvoi 6/3.
6/ M. CASTRILLI 7.2. " 7.7

Pour avis et information

4/ RETOUR URGENT à la DIRECTION

4.3.30

INSTITUT INTERNATIONAL DE COOPÉRATION INTELLECTUELLE

O.I.M.

EF/MLI

Le 19 février 1930

Monsieur le Directeur

Cette exposition internationale de
Tourisme en Pologne me paraît une occasion
excellente pour proposer au Comité organisa-
teur et à la Commission polonaise de coopéra-
tion intellectuelle la réédition en cahier
spécial du Répertoire des musées polonais .

EF.

E.F.

O.I.M.

15 13 1870 1880

W/ALL

How to be a good man

Dear Mr. [Name],

I have just received your letter of the 10th inst.

and am glad to hear that you are well.

I am sure that you will find the enclosed of interest.

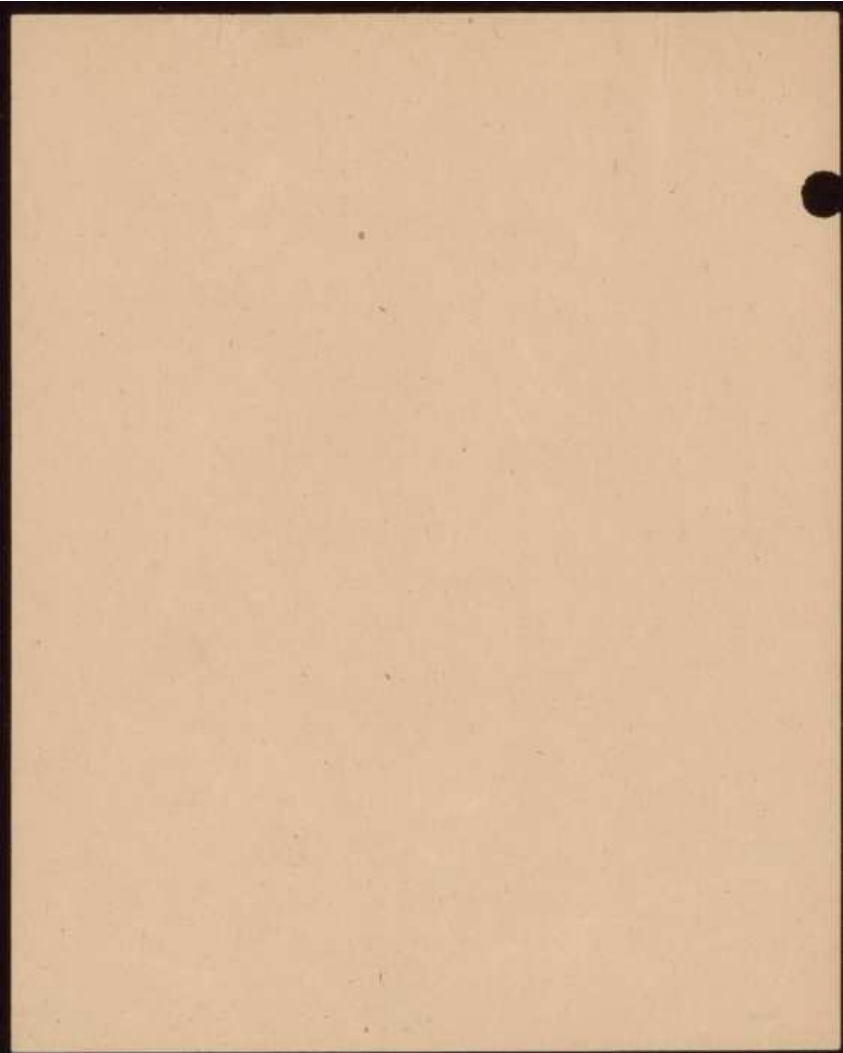
I am, Sir, very respectfully,
Your obedient servant,

[Signature]

W. J. [Name]

Je ne vois rien dans
le programme de cette
exposition qui intéresse
spécialement la
section artistique.
Alouette

18.2.30



M. Cauthon

M. Foundoulidis

four avis

~~J.P.~~
18-2-20



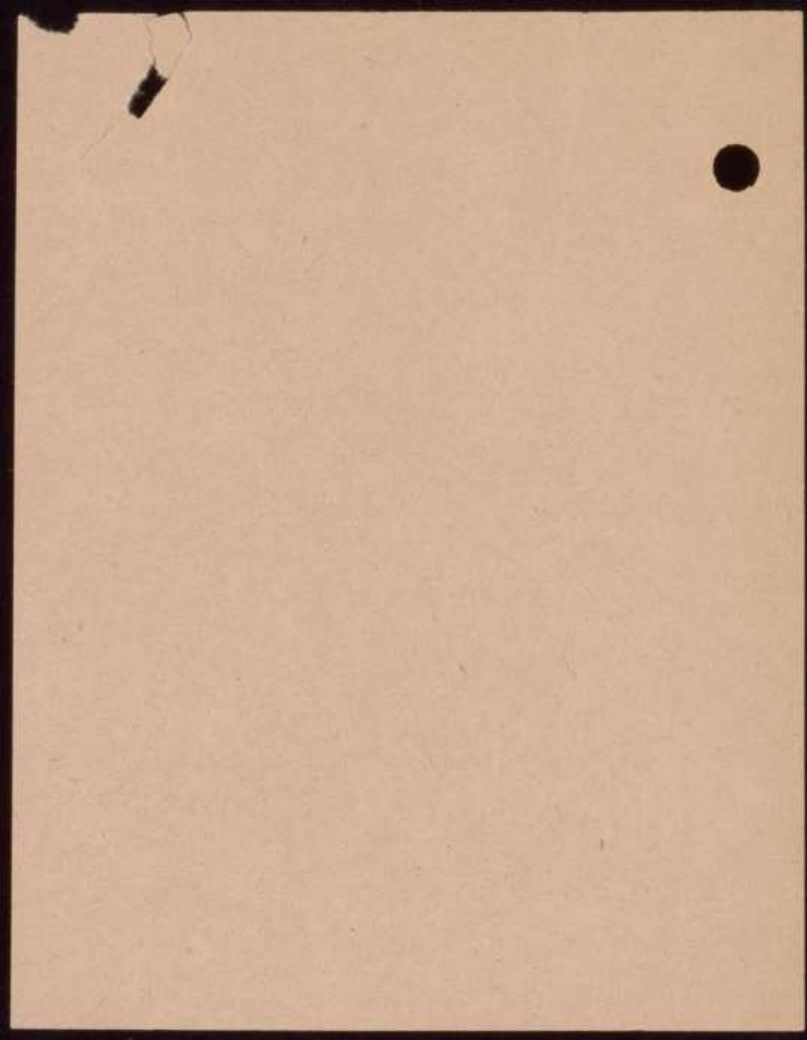
M. de Vos

pour avis -

~~182~~
18.2.20

Ceci ne regarde pas
notre Institut, c'est
pour la section des Transits
de la S. d. N.

de Vos



M^{elle} E. Coste

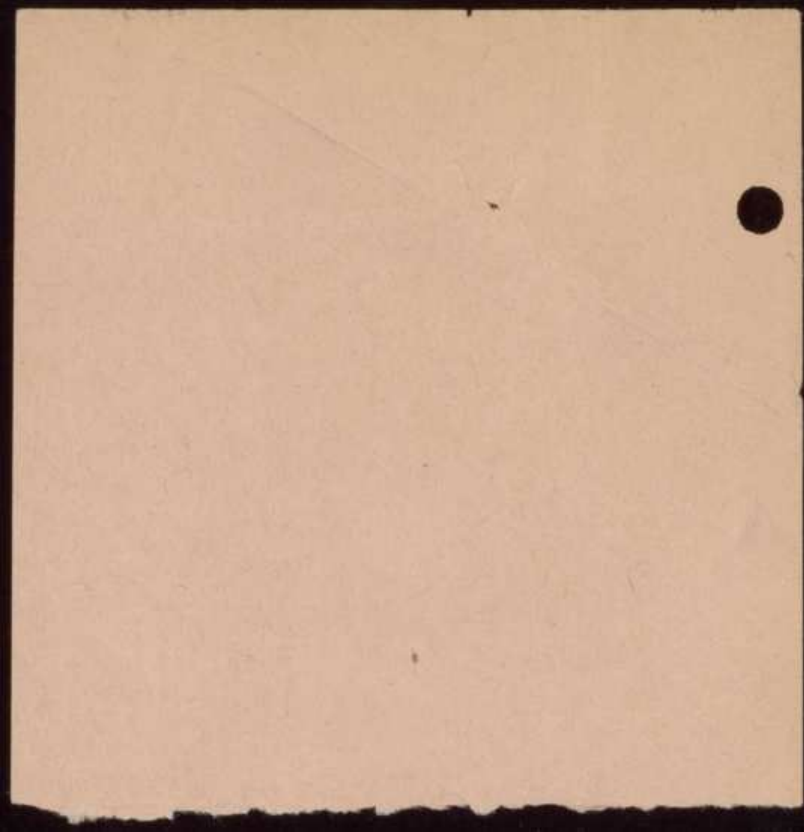
● est bien "rapprochement inter-
national", mais économique
plus qu'intellectuel

Je propose : D. V. 7 (ancien)

copies { H. V. 77
 { H. V. 3

ou

- à M. de Vos pour avis
- à la section des rept art et



EXPOSITION INTERNATIONALE de TRANSPORT et de TOURISME

en 1930. — POZNAŃ-POLOGNE

BANQUES:

BANK POLSKI — ODDZIAŁ W POZNANIU,
BANK ZWIĄZKU SPÓŁEK ZAROBKOWYCH W POZNANIU,
POCZTOWA KASA OSZCZĘDNOŚCI № 212 700.

17 FEV 1930 - 022.455

POZNAŃ, le 13 Février

19 30

25.3.30 g.w.

18 RUE MARECHAL FOCH. — TEL. 71-50, 71-58.
ADR. TEL.: „KOMTUR”, POZNAŃ-POLOGNE.

N° 1900

W.P./H.

Institut International de Coopération
Intellectuelle

P a r i s

Palais Royal, 2 rue de Montpensier.

Messieurs,

Le 6 Juillet 1930 sera inaugurée à Poznań, Pologne, l'Exposition Internationale de Transport et de Tourisme, organisée à l'occasion du Congrès de l'Union Internationale du Transport en Commun. L'Exposition Nationale de 1929, qui attira presque 5 millions de visiteurs, au nombre desquels figuraient les représentants officiels de tous les pays du monde, anima considérablement la vie économique de notre pays et resserra ses relations commerciales et industrielles avec l'étranger. On comprit en Pologne l'importance des questions de transport et de tourisme, unissant les pays entre eux: cela fit naître le projet d'organiser notre Exposition.

Le moment fut bien choisi; le Congrès International de l'Union de Transport, qui se tiendra à Varsovie et à Poznań au début du mois de Juillet 1930, actualise ces questions.

Indexé A :

C'est pourquoi l'Exposition tend avant tout au rapprochement économique de la Pologne avec l'étranger, qui y trouvera

Roff
Exposition internationale
de transport et de tourisme
expositions

RECEIVED BY THE DIRECTOR OF THE BUREAU OF THE ARMY
1910 - 1911

THE DIRECTOR OF THE BUREAU OF THE ARMY
WASHINGTON, D. C.

TO THE DIRECTOR OF THE BUREAU OF THE ARMY
FROM THE DIRECTOR OF THE BUREAU OF THE ARMY

THE DIRECTOR OF THE BUREAU OF THE ARMY
WASHINGTON, D. C.

THE DIRECTOR OF THE BUREAU OF THE ARMY
WASHINGTON, D. C.

THE DIRECTOR OF THE BUREAU OF THE ARMY
WASHINGTON, D. C.

THE DIRECTOR OF THE BUREAU OF THE ARMY
WASHINGTON, D. C.

THE DIRECTOR OF THE BUREAU OF THE ARMY
WASHINGTON, D. C.

THE DIRECTOR OF THE BUREAU OF THE ARMY
WASHINGTON, D. C.

THE DIRECTOR OF THE BUREAU OF THE ARMY
WASHINGTON, D. C.

un nouveau débouché, surtout pour sa production des moyens de transport.

L'élaboration du programme de l'Exposition porte nécessairement un caractère purement international. Nous avons pour but d'en créer une manifestation de solidarité mondiale et réservons dans ce but un palais spécial pour une exposition des grands organismes et institutions internationales avec la Société des Nations en tête.

Le palais construit selon les principes de l'architecture moderne, garantit une sécurité absolue à tous les objets exposés.

Il va s'en dire, qu'indépendamment des objets spéciaux, touchant la communication, le transport et le tourisme, l'Exposition pour une grande part consistera en matériel imprimé, graphiques et représentations statistiques, concernant l'organisation et le développement du transport international.

4 années d'activité de votre Institut jouissent dans le monde d'un bienveillant appui et d'une sincère approbation, et comme elle correspond au caractère de notre Exposition Internationale, il nous importe énormément que vous participiez à l'E.I.T.T., d'autant plus que nous nous sommes assurés l'adhésion de: la Société des Nations, Bureau International de Travail, Cour Permanente de Justice Internationale, Institut International du Cinématographe éducatif, Institut International d'Agriculture et de toute une série des plus sérieuses organisations de ce genre des deux parties du globe, qui rempliront l'intérieur du Palais International de l'E.I.T.T.

Le Secrétariat de la Société des Nations, auquel nous avons demandé les adresses des organisations internationales qui



doivent être représentées à notre Exposition, nous a cité au premier rang l'Institut International de Coopération Intellectuelle.

Nous ne doutons pas qu'en vue des intérêts que vous en tirerez, ainsi que dans le but de resserrer les liens d'une sincère collaboration internationale dans ce domaine, vous ne manquerez pas de participer à l'E.I.T.T. Nous vous demandons donc de bien vouloir nous envoyer votre déclaration. Nous sommes persuadés que vos exponents éveilleront un grand intérêt, et seront une des plus sérieuses et des plus populaires attractions de notre Exposition Internationale.

Vous trouverez les détails nécessaires, touchant le côté technique de la participation à l'Exposition dans la brochure jointe à notre lettre.

Le côté financier de l'Exposition est assuré par les plus grandes institutions économiques de la Pologne, tandis que son importance s'accroît du fait qu'elle est placée sous le protectorat de S.E. le Président de la République Polonaise, et qu'elle possède un Comité d'Honneur, dont font partie le président du Conseil des Ministres, ainsi que les ministres de Pologne et de tous les pays participant à l'Exposition.

Nous espérons que vous voudrez bien honorer l'E.I.T.T. de votre présence et ne tarderez pas à déclarer votre adhésion à cette grande manifestation de solidarité internationale.

Dans cet espoir nous vous prions, Messieurs, d'agréer l'expression de nos sentiments distingués.

EXPOSITION INTERNATIONALE
de TRANSPORT et de TOURISME

St. Roff
Directeur en Chef.

la Solidarité

Oui

