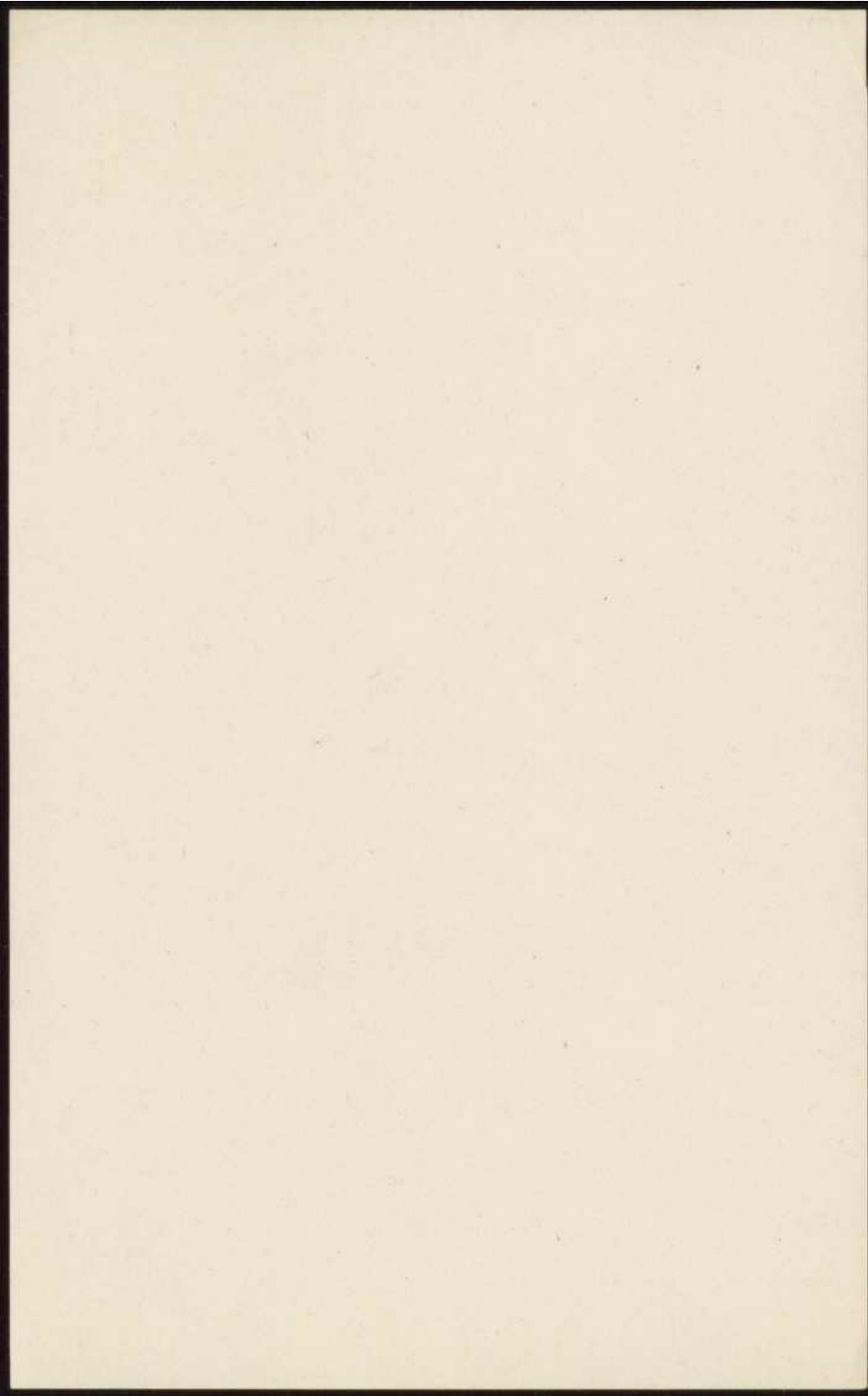


INSTITUT INTERNATIONAL DE COOPÉRATION
INTELLECTUELLE.

INTERNATIONAL INSTITUTE OF
INTELLECTUAL CO-OPERATION.

Machines à Ecrire

- 1.364.229 (h^w hullo)
- 2.016.776 (h^w Heirun)
- 2.073.862 (resine)
- 2.262.497 0.1M



machines à écrire
emportées par les affaires
étrangères
le 27 janvier 1947

H. 551. 208

H 009. 864

H. 440. 993

Handwritten text, likely bleed-through from the reverse side of the page. The text is mostly illegible due to fading and bleed-through.

200 100 100
100 100 100
100 100 100

machines à écrire emportées
par Brusco le 23 janvier
1947

979. 890

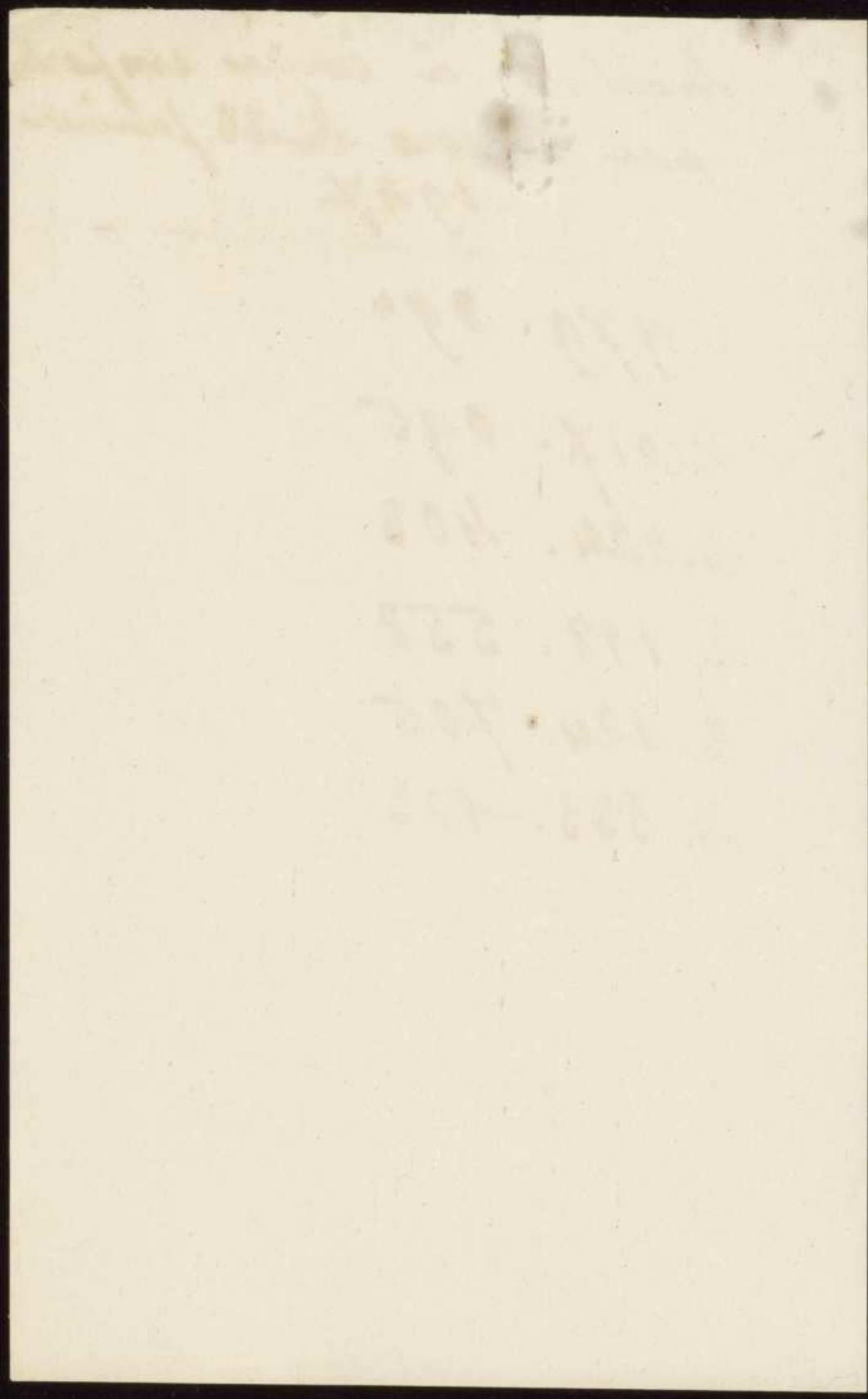
2.017. 095

2.024. 403

2.118. 558

2.124. 705

2.333. 103



MACHINES A ECRIRE EXISTANT A L'INSTITUT
INTERNATIONAL DE COOPERATION A LA DATE DU 1er MARS 1946

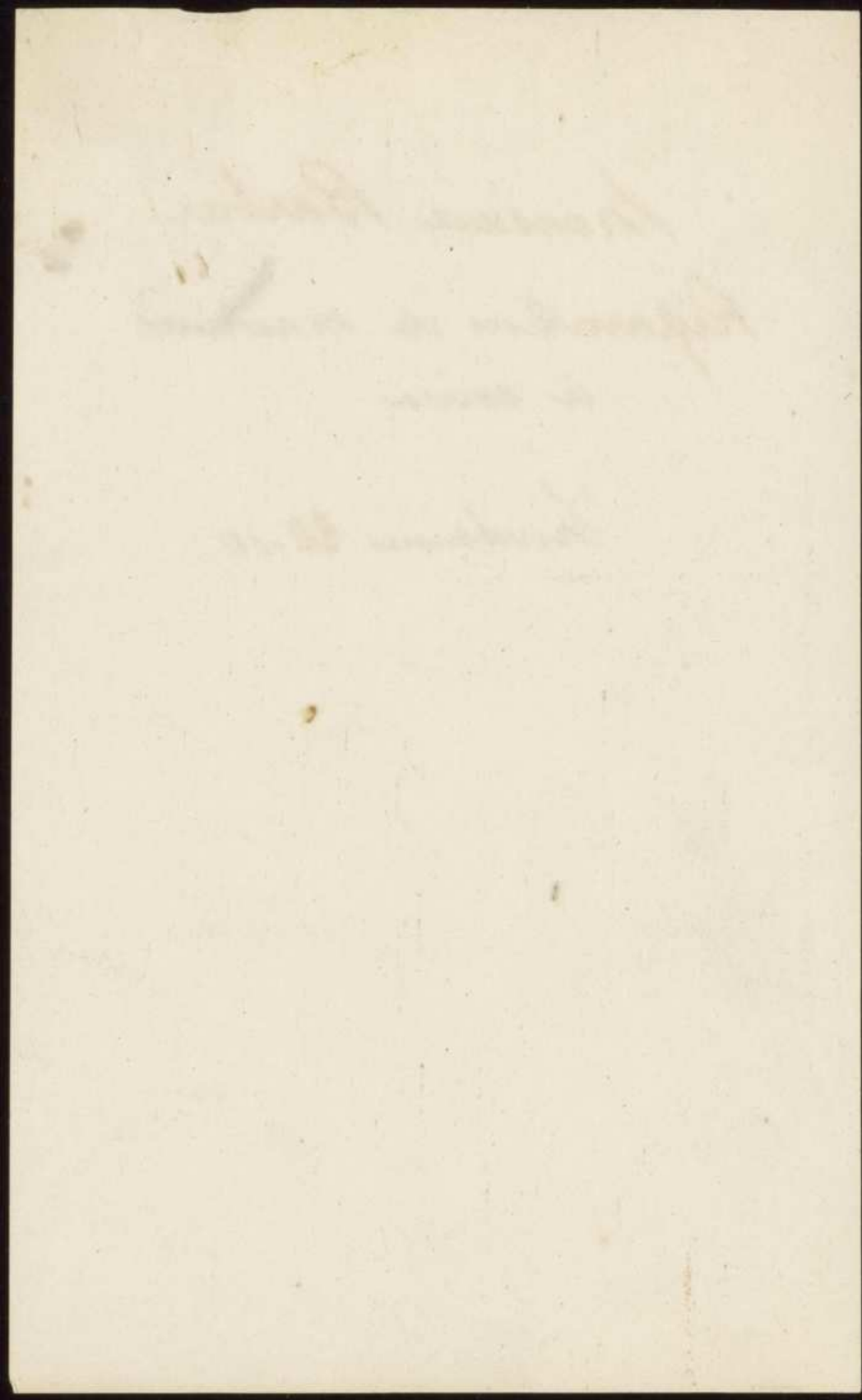
Underwood . Grand Chariot 14 Pica	- 548.114	C.N.	Réserve
" 5 Pica	914.446	X	Bureau de Mme Fournier
" 4 Pica	al - 979.890		Réserve
" Elite	1.364.229		M. VAN DER LUPPEN
" 5 Pica	1.947.115		Mme NELLO
" "	2.006.907	C.N.	M. LE ROY
" "	2.016.378	C.N.	Melle FABRE
" "	2.016.776		Mme HERVIEUX
" al - 2.017.095			Réserve
" al - 2.024.403			Réserve
" - 2.073.862			Melle YEME
" al - 2.118.558			Melle CIVELLI de BOSCH
" al - 2.124.705			Melle MUSSO
" 2.262.497			O.I.M.
" al - 2.333.103	X		Mme PANNIER
" - 4.009.864	C.N. X		Mme THOMAZEAU (In. Léon)
" 4.109.984			Mme AUBE
" - 4.440.993	C.N. X		Mme FOURNIER
" 4.551.308	C.N. X		Mme KOUMANY
Caractères russes			M. BELIN de BALLU

MACHINES A ECRIRE EXISTANT A L'INSTITUT
INTERNATIONAL DE COOPERATION A LA DATE DU 1er MARS 1946

Underwood	Grand Chariot 14 Pica	548.114	Réserve
"	5 Pica	914.446	Bureau de Mme Fournier
"	4 Pica	979.890	Réserve
"	Elite	1.364.229	M. VAN DER LUPPEN
"	5 Pica	1.947.115	Mme NELLO
"	"	2.006.907	M. LE ROY
"	"	2.016.378	Melle FABRE
"	"	2.016.776	Mme!HERVIEUX
"	"	2.017.095	Réserve
"	"	2.024.403	Réserve
"	"	2.073.862	Melle YEME
"	"	2.118.558	Melle CIVELLI de BOSCH
"	"	2.124.705	Melle MUSSO
"	"	2.262.497	O. I. M.
"	"	2.333.103	Mme PANNIER
"	"	4.009.864	Mme THOMAZEAU
"	"	4.109.984	Mme AUBE
"	"	4.440.993	Mme FOURNIER
"	"	4.551.308	Mme KOUMANY
Caractères russes			M. BELIN de BALLU

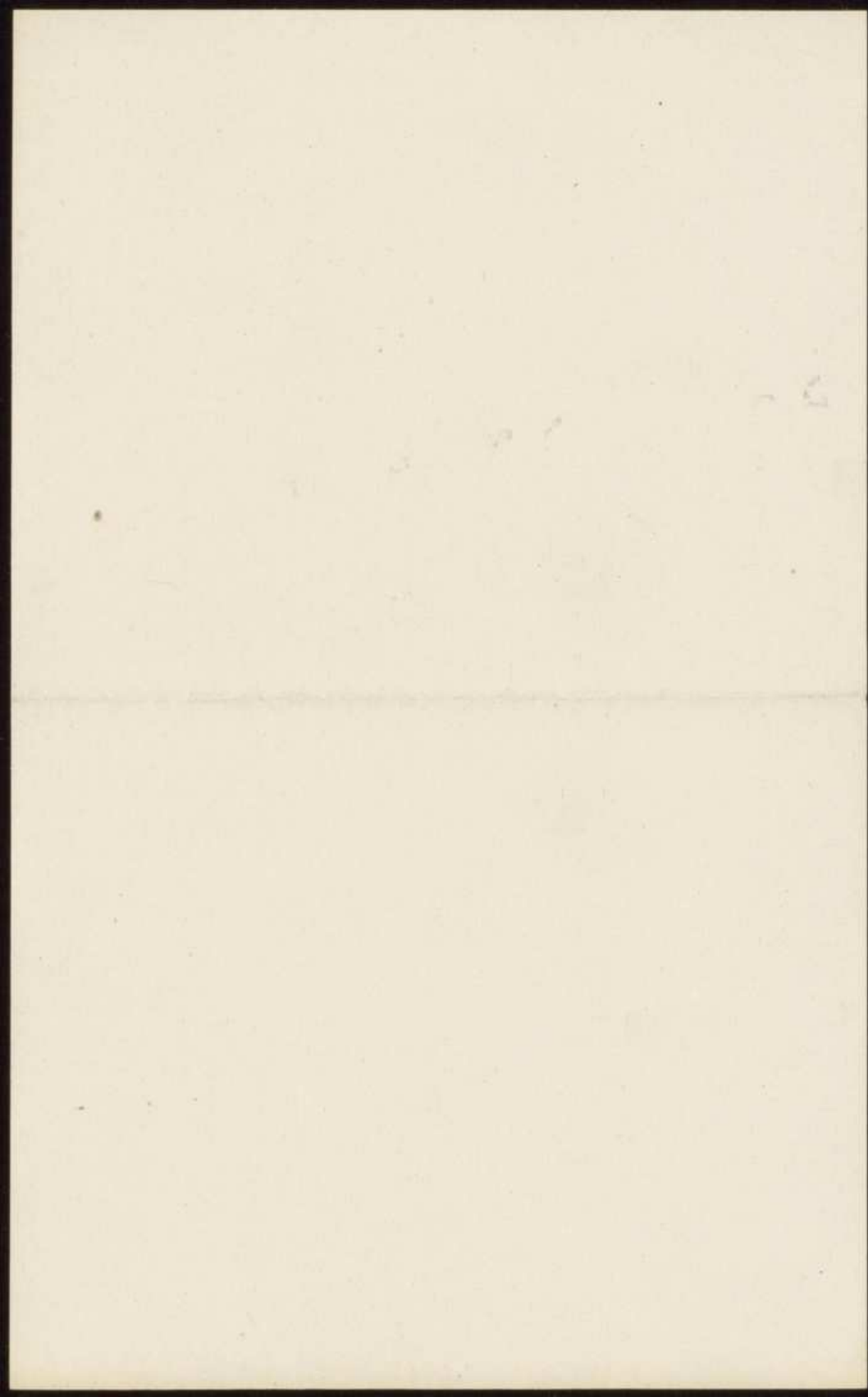
Monsieur Barbier
Réparation de machines
à écrire

Turdaine 32-10



Trudaine 32-10

Barbier



MACHINES A ECRIRE EXISTANT A L'INSTITUT INTERNATIONAL

DE COOPERATION INTELLECTUELLE A LA DATE DU

6 SEPTEMBRE 1945

Underwood	5 Pica	/ 1.947.115 + ✓	Mme NELLO
"	"	/ 2.006.907 + ✓	M. LE ROY
"	"	/ 2.016.378 + ✓	Melle FABRE
"	"	/ 2.017.095 + ✓	Mme AUBE <i>Réservé</i>
"	"	/ 2.024.403 + ✓	Melle DELPIERRE <i>réserve</i>
"	4 Pica	979.890 + ✓	Melle BLANCHET <i>réserve</i>
"	"	/ 4.551.308 +	Mme KOUMANY
"	"	/ 2.124.705 + ✓	Melle MUSSO
"	<i>Petit caractère</i>	2.118.558 <i>faux</i>	Melle BOSSEZ <i>Réservé</i>
"	"	/ 4.009.864 + ✓	M. LAITI <i>Chen oiseau</i>
"	"	/ 2.262.497 + ✓	Mme LOROTTE <i>O.I.M.</i>
"	Elite	/ 1.364.229 + ✓	M. VAN DER LUPPEN
"	"	/ 2.333.103 + ✓	Mme PANNIER
"	"	/ 4.440.993 + ✓	Mme FOURNIER
"	"	/ 2.073.862 + ✓	Melle YEME
"	Grand chariot 6/14 Pica	/ 4.109.984 + ✓	Melle GIMELI <i>aube</i>
"	" 14 Pica	/ 548.114 + ✓	Réserve
"	5 Pica	/ 2.016.776 + ✓	M. GUARDIOLA <i>Hervins</i>
			Réserve
<i>caractère russe - 914.446 V</i>			<i>Bureau M^c Fournier M. Belin de Ballu</i>

LISTE DES MACHINES A ECRIRE ACTUELLEMENT A L'INSTITUT

A LA DATE DU 11 DECEMBRE 1941

Underwood	5 Pica	1.947.115	5 novembre 1925
"	"	2.006.907	reconstruite en janvier 1939
"	"	2.016.378	Reconstruite en novembre 1938
"	"	2.016.776	18 novembre 1925
"	"	2.017.095	" " "
"	"	2.024.403	" " "
" Grand chariot	"14 Pica	548.114	" " "
"	4 Pica	979.890	juin 1926 (occasion)
"	"	4.551.308	décembre 1936
"	"	2.124.705	21 octobre 1926
"	"	2.118.558	13 avril 1927
"	"	4.009.864	13 mai 1938 (rebuilt)
"	"	2.262.497	
	Elite	1.364.229	24 octobre 1927 (occasion)
		2.353.103	26 mars 1928
"		4.440.993	16 mars 1937
" Grand chariot	6/14 Pica	4.109.984	15 mars 1939 (rebuilt)
"		2.073.862	

LA DATE DU 11 DECEMBRE 1961

Underwood	5 files	1.957.115	5 novembre 1955
"	"	2.000.200	Reconnaitre en janvier 1955
"	"	2.010.275	Reconnaitre en novembre 1955
"	"	2.010.275	17 novembre 1955
"	"	2.017.000	" " "
"	"	2.022.400	" " "
"	Grand chariot 1/2 file	2.041.115	" " "
"	4 files	2.050.000	14 mai 1955 (reconnaitre)
"	"	2.051.200	4 novembre 1955
"	"	2.114.700	21 octobre 1955
"	"	2.116.200	13 avril 1957
"	"	2.127.000	10 mai 1955 (reconnaitre)
"	"	2.200.400	
"	5 files	2.200.200	4 octobre 1957 (reconnaitre)
"	"	2.220.100	20 mai 1955
"	"	2.240.400	10 mai 1955
"	Grand chariot 5/16 file 2.100.200	2.240.400	10 mai 1955 (reconnaitre)
"	"	2.270.200	

LISTE DES MACHINES A ECRIRE ACTUELLEMENT A L'INSTITUT

A LA DATE DU 11 DECEMBRE 1941

Underwood	5 Pica	1.947.115	5 novembre 1925
"	"	2.006.907	reconstruite en janvier 1939
"	"	2.016.378	Reconstruite en novembre 1938
"	"	2.016.776	18 novembre 1925
"	"	2.017.095	" " "
"	"	2.024.403	" " "
"	Grand chariot"14 Pica	548.114	" " "
"	4 Pica	979.890	juin 1926 (occasion)
"	"	4.551.308	décembre 1936
"	"	2.124.705	21 octobre 1926
"	"	2.118.558	13 avril 1927
"	"	4.009.864	13 mai 1938 (rebuilt)
"	"	2.262.497	
	Elite	1.364.229	24 octobre 1927 (occasion)
		2.333.103	26 mars 1928
"		4.440.993	16 mars 1937
"	Grand chariot 6/14 Pica	4.109.984	15 mars 1939 (rebuilt)
"		2.073.862	

LISTE DES MACHINES A ECRIRE A LA DATE DU 1er JANVIER 1939

Underwood	5 Pica	Melle JOLY	1.947.115	5 novembre 1925
		R Mme BEREKOVITCH	1.947.234	reconstruite en décembre 1938
		R Mme THOMAS	1.947.800	5 novembre 1925
		Mme COLLIN	2.006.691	"
		R Melle STEPHAN	2.006.907	reconstruite en janvier 1939
		R Mme SIMON	2.016.378	reconstruite en novembre 1938
		X Melle RIGAUD	2.016.721	18 novembre 1925
		M. LE ROY	2.016.776	"
		X Melle ROSTAN	2.016.801	"
		Melle CIVELLI	2.017.095	"
		X Mme TABURET	2.017.245	Reconstruite le 31 Aout 1939
		Miss MIDDLETON	2.024.403	"
Underwood	14 Pica	VERANDA	548;114	"
grand chariot				
Underwood	X 4 Pica	X VERANDA	2.281.481	10 octobre 1927
		M. BAROK	2.074.804	
		Bureau IAGOLNITZA	979.890	juin 1926 (occasion)
		X Mme FREBAULT	4.551.308	décembre 1936
		Melle FELDSTEIN	2.124.705	21 octobre 1926
		X Melle NICOLSKY	2.140.233	3 décembre 1926
		X Melle FABRE	2.170.323	27 janvier 1927
	Elite	X Mme KOUMANY	2.189.720	17 mars 1927
		M. de HENZEL	2.118.558	13 avril 1927
Petits caractères		X VERANDA	2.262.561	
		Mme FOURNIER	4.009.864	13 mai 1938 (rebuilt)
		Melle HERZFELD	2.262.497	
	Elite	Mme LE CLECH	1.364.229	24 octobre 1927 (occasion)
		Mme PANNIER	2.333.103	26 mars 1928
	Portative	X Mme GIRARD	607.793	29 juillet 1935
		X Mme GIRARD	4.121.765	8 novembre 1938 (rebuilt)
		Miss WALBRIDGE	4.440.993	16 mars 1937
		Indestruct. G. Ch. 6 1/4 Pica Secretariat Bookkeeper	4.109.984	15 mars 1939 (rebuilt)

10 jours au 30 Sept 1941
pendant la période de

32

LISTE DES MACHINES A ECRIRE DISPARUES A LA DATE DU 11 DECEMBRE 1941

Underwood	5 Pica	1.947.234	Reconstruite en décembre 1938
"	"	1.947.800	5 novembre 1925 Reconstruite en janvier 1939
"	"	2.006.691	5 novembre 1925
"	4 Pica	2.074.804	
"	"	2.170.323	27 janvier 1927
"	Elite	2.189.720	17 mars 1927
"	Portative	607.793	29 juillet 1935
"	Pica	4.121.765	8 Novembre 1938 (rebuilt)

LISTE DES MACHINES A ECRIRE DISPARUES A LA DATE DU 11 DECEMBRE 1941

Underwood	5 Pica	1.947.234	Reconstruite en décembre 1938
"	"	1.947.800	5 novembre 1925 Reconstruite en janvier 1939
"	"	2.006.691	5 novembre 1925
"	4 Pica	2.074.804	
"	"	2.170.323	27 janvier 1927
"	Elite	2.189.720	17 mars 1927
"	Portative	607.793	29 juillet 1935
"	Pica	4.121.765	8 Novembre 1938 (rebuilt)

LISTE DES MACHINES A ECRIRE EN POSSESSION DES AUTORITES
OCCUPANTES

Underwood	5 Pica	2.016.721	18 novembre 1925
"	"	2.017.245	reconstruite le 31 août 1939
"	4 Pica	2.281.481	10 octobre 1927
"	Petits caractères	2.262.561	
"	4 Pica	2.140.233	3 décembre 1926
"	5 Pica	2.016.801	18 novembre 1925

Occultistes

15 novembre 1933	2.013.751	5 files	Underwood
reconstruite le 21 aout 1933	2.013.753	"	"
10 octobre 1933	2.001.481	4 files	"
	2.002.001	lettres caractères	"
3 décembre 1933	2.110.000	4 files	"
15 novembre 1933	2.010.001	5 files	"

LISTE DES MACHINES A ECHIRE EN POSSESSION DES AUTORITES
OCCUPANTES

Underwood	5 Pica	2.016.72L	18 novembre 1925
"	"	2.017.245	reconstruite le 31 août 1939
"	4 Pica	2.281.481	10 octobre 1927
"	Petits caractères	2.262.561	
"	4 Pica	2.140.233	3 décembre 1926
"	5 Pica	2.016.801	18 novembre 1925

OCCUPANTES

18 novembre 1934	2.016.781	3 Fica	Unkown
reconnu par le 21 novembre 1934	2.017.842	"	"
18 novembre 1934	2.018.401	4 Fica	"
	2.018.401	Revue caracter	"
18 novembre 1934	2.140.433	2 Fica	"
18 novembre 1934	2.018.401	2 Fica	"

CONTENTS

---1---1---1---1---1---1---1---1---1---

1. The Marches	1
2. The Scenes	2
3. The Marches	3
4. The Scenes	4
5. The Marches	5
6. The Scenes	6
7. The Marches	7
8. The Scenes	8
9. The Marches	9
10. The Scenes	10

LISTE DES MACHINES A ECRIRE A LA DATE DU 1er JANVIER 1939

Underwood	5 Pica	Melle JOLY	1.947.115	5 novembre 1925
		Mme BEREKOVITCH	1.947.234	reconstruite en décembre 1938
		Mme THOMAS (Veranda)	1.947.800	5 novembre 1925
		Mme COLLIN	2.006.691	"
		Melle STEPHAN (M. Laff)	2.006.907	reconstruite en janvier 1939
		Mme SIMON	2.016.378	reconstruite en novembre 1938
		Melle RIGAUD (O. J. M)	2.016.721	18 novembre 1925
		M. LE ROY	2.016.776	"
		Melle ROSTAN	2.016.801	"
		Melle CIVELLI	2.017.095	"
		Mme TABURET (M. Liard)	2.017.245	"
		Miss MIDDLETON	2.024.403	"
Underwood grand chariot Underwood	14 Pica	VERANDA	548;114	"
	4 Pica	VERANDA	2.281.481	10 octobre 1927
		M. BAROK	2.074.804	
		Bureau IAGOLNITZA	979.890	juin 1926 (occasion)
		Mme FREBAULT	4.551.308	décembre 1936
		Melle FELDSTEIN	2.124.705	21 octobre 1926
		Melle NICOLSKY	2.140.233	3 décembre 1926
		Melle FABRE	2.170.323	27 janvier 1927
	Elite	Mme KOUMANY	2.189.720	17 mars 1927
		M. de HENZEL	2.118.558	13 avril 1927
Petits caractères		VERANDA	2.262.561	
		Mme FOURNIER	4.009.864	13 mai 1938 (rebuilt)
		Melle HERZFIELD	2.262.497	
	Elite	Mme LE CLECH	1.364.229	24 octobre 1927 (occasion)
		Mme PANNIER	2.333.103	26 mars 1928
	Portative	Mme GIRARD	607.793	29 juillet 1935
		Mme GIRARD	4.121.765	8 novembre 1938 (rebuilt)
		Miss WALBRIDGE	4.440.993	16 mars 1937

1.947.315	3 novembre 1935	Mlle JOLY	5 Pica
1.947.334	reconnaitre en désormais 1936	Mme HERKOVITCH	
1.947.300	3 novembre 1935	Mme THOMAS	
2.000.291	"	Mme COLLIN	
2.000.307	reconnaitre en janvier 1936	Mlle STEPHAN	
2.016.376	reconnaitre en novembre 1935	Mme SIMON	
2.016.731	12 novembre 1935	Mlle RIGAUD	
2.016.776	"	M. LE BOY	
2.016.801	"	Mlle ROSTAN	
2.016.040	"	Mlle CLEVELL	
2.017.242	"	Mme YANUET	
2.024.403	"	Mme WIDMANN	
2.024.414	"	Mme VANDER	12 Pica
2.024.421	10 novembre 1935	Mme VANDER	5 Pica
2.024.404	"	M. BARON	
2.024.400	12 novembre 1935	Mme JACQUETTE	
2.024.401	décembre 1935	Mme JACQUETTE	
2.024.402	21 octobre 1935	Mlle JACQUETTE	
2.024.403	2 décembre 1935	Mlle RIGAUD	
2.024.404	21 janvier 1936	Mlle RIGAUD	
2.024.405	14 mars 1936	Mme RIGAUD	
2.024.406	12 avril 1936	M. DE HENRI	
2.024.407	"	VERANDA	
2.024.408	12 mai 1936 (provision)	Mme RIGAUD	
2.024.409	"	Mlle RIGAUD	
1.947.315	24 octobre 1935	Mlle RIGAUD	
2.024.410	25 mars 1936	Mme RIGAUD	
2.024.411	27 juillet 1936	Mme RIGAUD	
1.947.315	2 novembre 1935	Mme RIGAUD	
2.024.412	16 mars 1936	Mme RIGAUD	

LISTE DES MACHINES A ECRIRE A LA DATE DU 1er JANVIER 1939

Underwood	5 Pica	Melle JOLY	1.947.116	5 novembre 1925
		Mme BEREKOVITCH	1.947.234	reconstruite en décembre 1938
		Mme THOMAS	1.947.800	5 novembre 1925
		Mme COLLIN	2.006.691	"
		Melle STEPHAN	2.006.907	reconstruite en janvier 1939
		Mme SIMON	2.016.378	reconstruite en novembre 1938
		Melle RIGAUD	2.016.721	18 novembre 1925
		M. LE ROY	2.016.776	"
		Melle ROSTAN	2.016.801	"
		Melle CIVELLI	2.017.095	"
		Mme TABURET	2.017.245	"
		Miss MIDDLETON	2.024.403	"
				"
				"
Underwood grand chariot	14 Pica	VERANDA	548;114	"
Underwood	4 Pica	VERANDA	2.281.481	10 octobre 1927
		M. BAROK	2.074.804	
		Bureau IAGOLNITZA	979.890	juin 1926 (occasion)
		Mme FREBAUIT	4.551.308	décembre 1936
		Melle FELDSTEIN	2.124.705	21 octobre 1926
		Melle NICOLSKY	2.140.233	3 décembre 1926
		Melle FABRE	2.170.323	27 janvier 1927
	Elite	Mme KOUMALY	2.189.720	17 mars 1927
		M. de HENZEL	2.118.558	13 avril 1927
Petits caractères		VERANDA	2.262.561	
		Mme FOURNIER	4.009.864	13 mai 1938 (rebuilE)
		Melle HERZFELD	2.262.497	
	Elite	Mme LE CLECH	1.364.229	24 octobre 1927 (occasion)
		Mme PANNIER	2.333.103	26 mars 1928
	Portative	Mme GIRARD	607.793	29 juillet 1935
		Mme GIRARD	4.121.765	8 novembre 1938 (rebuilted)
		Miss WALBRIDGE	4.440.993	16 mars 1937

