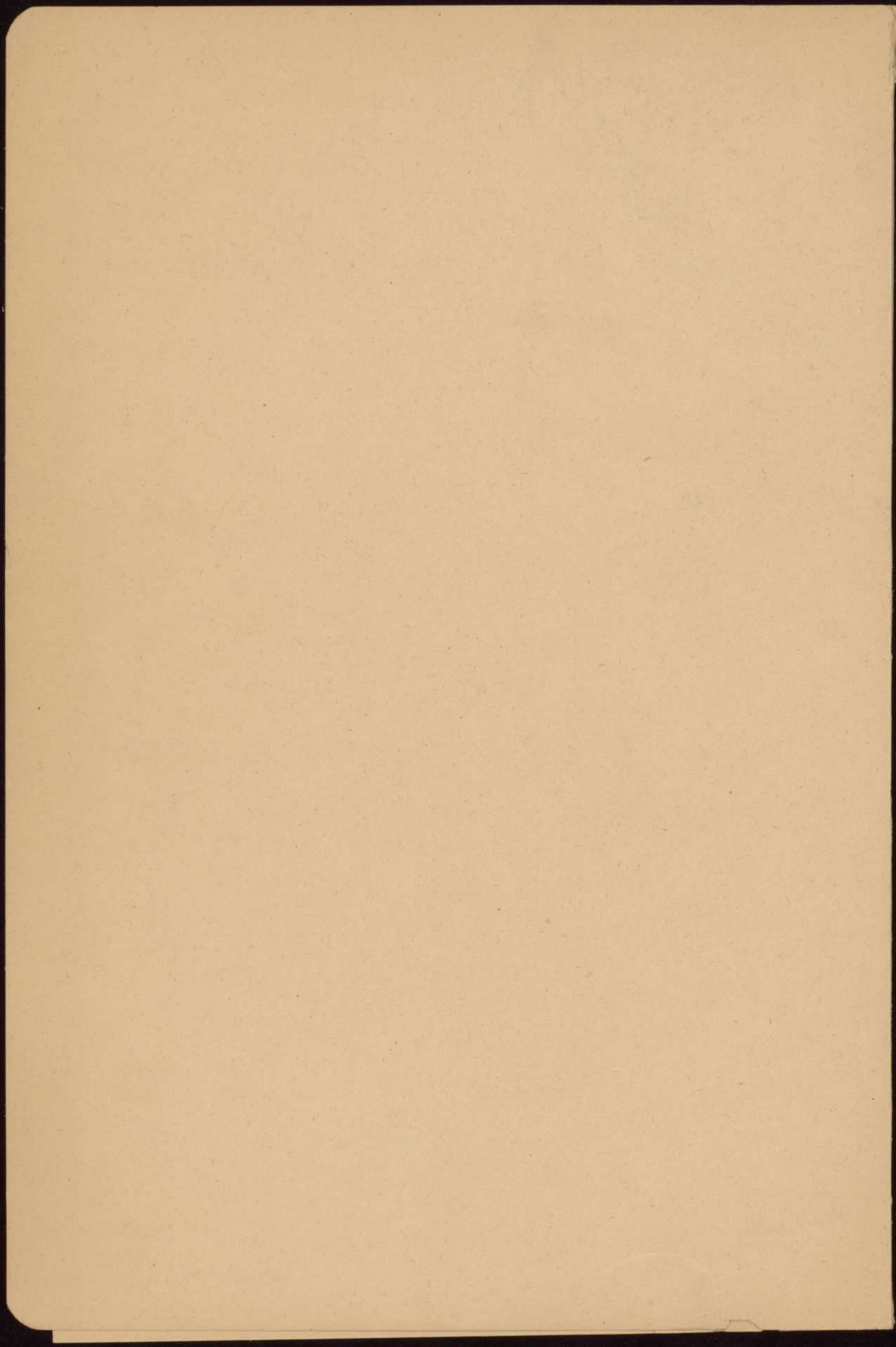


1929



Compte
de
Francice 1929

Tableau 1.

SITUATION AU 31 DECEMBRE 1929

Solde au 31 décembre 1928	285.795,22
<u>Recettes effectuées en 1929 :</u>	
1°- pour le compte de l'exercice 1928	284.460,28)
2°- d° 1929	3.187.767,02)
	3.472.247,30
Total	3.758.042,52
<u>Dépenses effectuées en 1929 :</u>	
1°- pour le compte de l'exercice 1928	291.311,60)
2°- d° 1929	3.299.276,95)
	3.590.590,55
Solde au 31 décembre 1929	167.451,97

B U D G E T 1 9 2 9.

RECETTES :

Fr. français

Subventions:	française	2.500.000
	polonaise	100.000
	hongroise	20.000
	tchécoslovaque	73.000
	monégasque	2.000
	autrichienne	5.000
	suisse	24.000
	italienne	142.000
	portugaise	15.000
	équatorienne	2.000
Revenu des sommes déposées		6.000
Recettes diverses		7.000
Total		2.896.000

DEPENSES :

Chap. §

I	A.	Directeur	50.000
	B.	Sous-directeur, secrétaire de l'Institut et chefs de section	294.000
	C.	Adjoints et chefs de service	192.000
	D.	Rédacteurs, attachés, experts, économiste et in- tendante	450.000
	E.	Traducteurs et sténodactylographes	475.000
	F.	Gens de service	148.000
	G.	Indemnités diverses (résidence, charges de fa- mille, etc.)	200.000
	H.	Indemnités de vie chère	132.000
	I.	Délégué français	35.000
II	A.	Entretien des bâtiments et du mobilier	100.000
	B.	Chauffage et éclairage	80.000
	C.	Assurances diverses	17.000
III	A.	Frais de voyage et de séjour des membres du Co- mité de direction	50.000
	B.	Frais de réception	50.000
	C.	Déplacements (voyages des fonctionnaires de l'Institut)	100.000
	C ^{bis} .	Réunion d'experts	100.000
	D.	Frais de bureau	140.000
	E.	Bibliothèque	20.000
	F.	Publications et autres travaux	100.000
	G.	Organisations et oeuvres diverses	20.000
IV		Imprévu	43.000
V		Complément d'installation (chauffage)	100.000
Total			2.896.000

Tableau 3.

RECETTES DE L'EXERCICE 1929.1° - Subventions des Etats :

Autriche	5.372
Belgique	75.000
Brésil	73.868,40
France	2.500.000
Egypte	63.795,85
Hongrie	20.669,25
Italie	152.997,65
Pologne	114.583,75
Portugal	15.280,70
Roumanie	25.000
Suisse	24.600
Tchécoslovaquie	74.246,20
Vénézuela	12.743,50
Yougoslavie	25.000

2° - Recettes avec affectations spéciales :

Commission Int ^{le} des Arts Populaires	26.639
Enquête américaine	102.578,25
Souscriptions aux Actes et Mémoires	599,50
Classiques de l'Amérique Latine	86.916

3° - Recettes diverses :

(Abonnements aux publications de l'Institut, intérêts des capitaux placés, communications téléphoniques personnelles, versement de la Hochschule für Politik, etc.)	123.256,28
--	------------

Total 3.522.946,33

INVENTARI DI L'ESPOSIZIONE 1932.

1° - Sovvenzioni del Regno :

2.775	Autonomia
75.000	Belgio
75.000	Canada
2.000.000	Francia
25.750	Germania
20.000	Giappone
150.000	Italia
114.500	Paesi Bassi
15.000	Portogallo
25.000	Romania
25.000	Svezia
75.000	Svizzera
15.000	Ungheria
25.000	Yugoslavia

2° - Sovvenzioni e donazioni private :

20.000	Comitato Italiano per la Pace
100.000	Comitato Nazionale
50.000	Comitato Nazionale per la Pace
50.000	Comitato Nazionale per la Pace

3° - Ricerche diverse :

100.000	Abbonamenti alle pubblicazioni di "L'Espresso"
100.000	Abbonamenti alle pubblicazioni di "L'Espresso"
100.000	Abbonamenti alle pubblicazioni di "L'Espresso"

Totale 2.522.000,00

VIREMENT ET CREDITS

Désignation des articles	Crédits primitifs	Versements avec affectations spéciales	22 mars
Chapitre I.			
§ A. Directeur	50.000		+ 22.875
B. Sous-directeur, secrétaire de l'Institut et chefs de sec- tion	294.000		+ 139.125
C. Adjoint et chefs de service	192.000		+ 105.500
D. Rédacteurs, attachés, experts, économiste et intendante	450.000		+ 240.980
E. Traducteurs et sténodactylo- graphes	475.000		- 59.960
F. Gens de service	148.000		+ 320
G. Indemnités diverses (résidence, charges de famille, etc.) ..	200.000		- 44.740
H. Indemnités de vie chère	132.000		- 132.000
I. Délégué français	35.000		
Chapitre II			
§ A. Entretien des bâtiments et du mobilier	100.000		
B. Chauffage et éclairage	80.000		
C. Assurances diverses	17.000		
Chapitre III			
§ A. Frais de voyage et de séjour des membres du Comité de direction	50.000		
B. Frais de réception	50.000		
C. Déplacements (voyage des fonc- tionnaires de l'Institut) ..	100.000		
Cbis. Réunion d'experts	100.000		+ 50.000
D. Frais de bureau	140.000		
E. Bibliothèque	20.000		
F. Publications et autres travaux	100.000		
G. Organisations & œuvres diverses			
1) Office des musées	20.000		
2) Commission des arts po- pulaires	"	26.639	
3) Enquête américaine	"	103.570,36	
4) Souscription aux Actes & Mémoires	"	599,50	
5) Classiques de l'Amérique latine	"	117.790,70	
Chapitre IV. Imprévu	43.000		
Chapitre V. Complément d'installa- tion (chauffage)	100.000		
Chapitre VI. Restes à payer sur exercices clos	"		
	2.896.000	248.599,56	321.900

SUPPLEMENTAIRES DE L'EXERCICE 1929.

Tableau 4

Virements et crédits supplémentaires					Crédits
31 mai	27 juillet	29 juillet	22 décembre	14 mars 1930	définitifs
					72.875
			- 9.000		424.125
			+ 9.000		306.300
			- 9.000		681.980
			- 80.020		335.020
			+ 6.000		154.320
	+ 40.000		+ 12.000		207.260
					"
					35.000
			+ 27.500	+ 11.000	138.500
					80.000
			+ 2.720		19.720
			- 5.200		44.800
		+ 5.000			55.000
		+ 25.000	+ 15.000		140.000
+ 25.000		+ 13.100			188.100
			+ 24.000		164.000
		+ 2.000	+ 1.000		23.000
		+ 80.000	+ 20.000		200.000
			- 6.000		14.000
					26.639
					103.570,36
					599,50
					117.790,70
- 25.000		+ 977,09	- 8.000		10.977,09
					100.000
+ 106.000				+ 19.180	125.180
106.000	40.000	126.077,09	"	30.180	3.768.756,65

PROJECTIONS DE L'EXERCICE 1950

Crédits	Virements et crédits supplémentaires					Définitive
	14 mars 1950	22 décembre	22 juillet	22 juillet	21 mai	
72.875						
494.125		- 2.000				
506.500		+ 8.000				
661.950		- 2.000				
386.000		- 80.000				
164.320		+ 6.000				
507.250		+ 12.000		+ 40.000		
85.000						
106.500	+ 11.000	+ 27.000				
60.000						
12.720		+ 2.720				
44.800		- 6.200				
68.000			+ 6.000			
140.000		+ 16.000	+ 26.000		+ 26.000	
166.100			+ 16.100			
166.000		+ 24.000				
25.000		+ 1.000	+ 2.000			
506.000		+ 20.000	+ 20.000			
16.000		- 6.000				
26.420						
102.170,25						
259,50						
117.720,75						
10.977,00		+ 6.000	+ 277,00		- 26.000	
100.000						
126.160	+ 12.160				+ 106.000	
226.790,25	20.160		126.077,00	40.000	106.000	221.200

VARIANTS DE CREDIT

Informations des articles		Crédits	Virements et crédits supplémentaires	Définitive
Chapitre I.				
A. Direction		50.000		
B. Sous-direction, services de l'Institut et chefs de service		22.175		
C. Agence et chefs de service		122.000		
D. Bénévoles, attachés, agents		122.000		
E. Travaux et dépenses		425.000		
F. Travaux de rédaction		122.000		
G. Travaux de service		122.000		
H. Travaux divers (réception, envoi, etc.)		200.000		
I. Indemnités de voyage		122.000		
J. Indemnités de séjour		122.000		
K. Indemnités de déplacement		122.000		
L. Indemnités de représentation		122.000		
M. Indemnités de logement		122.000		
N. Indemnités de nourriture		122.000		
O. Indemnités de transport		122.000		
P. Indemnités de chauffage		122.000		
Q. Indemnités de chauffage		122.000		
R. Indemnités de chauffage		122.000		
S. Indemnités de chauffage		122.000		
T. Indemnités de chauffage		122.000		
U. Indemnités de chauffage		122.000		
V. Indemnités de chauffage		122.000		
W. Indemnités de chauffage		122.000		
X. Indemnités de chauffage		122.000		
Y. Indemnités de chauffage		122.000		
Z. Indemnités de chauffage		122.000		
Chapitre II.				
A. Direction		100.000		
B. Sous-direction, services de l'Institut et chefs de service		50.000		
C. Agence et chefs de service		17.000		
D. Bénévoles, attachés, agents		17.000		
E. Travaux et dépenses		17.000		
F. Travaux de rédaction		17.000		
G. Travaux de service		17.000		
H. Travaux divers (réception, envoi, etc.)		17.000		
I. Indemnités de voyage		17.000		
J. Indemnités de séjour		17.000		
K. Indemnités de déplacement		17.000		
L. Indemnités de représentation		17.000		
M. Indemnités de logement		17.000		
N. Indemnités de nourriture		17.000		
O. Indemnités de transport		17.000		
P. Indemnités de chauffage		17.000		
Q. Indemnités de chauffage		17.000		
R. Indemnités de chauffage		17.000		
S. Indemnités de chauffage		17.000		
T. Indemnités de chauffage		17.000		
U. Indemnités de chauffage		17.000		
V. Indemnités de chauffage		17.000		
W. Indemnités de chauffage		17.000		
X. Indemnités de chauffage		17.000		
Y. Indemnités de chauffage		17.000		
Z. Indemnités de chauffage		17.000		
Chapitre III.				
A. Direction		50.000		
B. Sous-direction, services de l'Institut et chefs de service		50.000		
C. Agence et chefs de service		100.000		
D. Bénévoles, attachés, agents		100.000		
E. Travaux et dépenses		100.000		
F. Travaux de rédaction		100.000		
G. Travaux de service		100.000		
H. Travaux divers (réception, envoi, etc.)		100.000		
I. Indemnités de voyage		100.000		
J. Indemnités de séjour		100.000		
K. Indemnités de déplacement		100.000		
L. Indemnités de représentation		100.000		
M. Indemnités de logement		100.000		
N. Indemnités de nourriture		100.000		
O. Indemnités de transport		100.000		
P. Indemnités de chauffage		100.000		
Q. Indemnités de chauffage		100.000		
R. Indemnités de chauffage		100.000		
S. Indemnités de chauffage		100.000		
T. Indemnités de chauffage		100.000		
U. Indemnités de chauffage		100.000		
V. Indemnités de chauffage		100.000		
W. Indemnités de chauffage		100.000		
X. Indemnités de chauffage		100.000		
Y. Indemnités de chauffage		100.000		
Z. Indemnités de chauffage		100.000		
Chapitre IV.				
A. Direction		50.000		
B. Sous-direction, services de l'Institut et chefs de service		50.000		
C. Agence et chefs de service		100.000		
D. Bénévoles, attachés, agents		100.000		
E. Travaux et dépenses		100.000		
F. Travaux de rédaction		100.000		
G. Travaux de service		100.000		
H. Travaux divers (réception, envoi, etc.)		100.000		
I. Indemnités de voyage		100.000		
J. Indemnités de séjour		100.000		
K. Indemnités de déplacement		100.000		
L. Indemnités de représentation		100.000		
M. Indemnités de logement		100.000		
N. Indemnités de nourriture		100.000		
O. Indemnités de transport		100.000		
P. Indemnités de chauffage		100.000		
Q. Indemnités de chauffage		100.000		
R. Indemnités de chauffage		100.000		
S. Indemnités de chauffage		100.000		
T. Indemnités de chauffage		100.000		
U. Indemnités de chauffage		100.000		
V. Indemnités de chauffage		100.000		
W. Indemnités de chauffage		100.000		
X. Indemnités de chauffage		100.000		
Y. Indemnités de chauffage		100.000		
Z. Indemnités de chauffage		100.000		
Chapitre V.				
A. Direction		50.000		
B. Sous-direction, services de l'Institut et chefs de service		50.000		
C. Agence et chefs de service		100.000		
D. Bénévoles, attachés, agents		100.000		
E. Travaux et dépenses		100.000		
F. Travaux de rédaction		100.000		
G. Travaux de service		100.000		
H. Travaux divers (réception, envoi, etc.)		100.000		
I. Indemnités de voyage		100.000		
J. Indemnités de séjour		100.000		
K. Indemnités de déplacement		100.000		
L. Indemnités de représentation		100.000		
M. Indemnités de logement		100.000		
N. Indemnités de nourriture		100.000		
O. Indemnités de transport		100.000		
P. Indemnités de chauffage		100.000		
Q. Indemnités de chauffage		100.000		
R. Indemnités de chauffage		100.000		
S. Indemnités de chauffage		100.000		
T. Indemnités de chauffage		100.000		
U. Indemnités de chauffage		100.000		
V. Indemnités de chauffage		100.000		
W. Indemnités de chauffage		100.000		
X. Indemnités de chauffage		100.000		
Y. Indemnités de chauffage		100.000		
Z. Indemnités de chauffage		100.000		
Chapitre VI.				
A. Direction		50.000		
B. Sous-direction, services de l'Institut et chefs de service		50.000		
C. Agence et chefs de service		100.000		
D. Bénévoles, attachés, agents		100.000		
E. Travaux et dépenses		100.000		
F. Travaux de rédaction		100.000		
G. Travaux de service		100.000		
H. Travaux divers (réception, envoi, etc.)		100.000		
I. Indemnités de voyage		100.000		
J. Indemnités de séjour		100.000		
K. Indemnités de déplacement		100.000		
L. Indemnités de représentation		100.000		
M. Indemnités de logement		100.000		
N. Indemnités de nourriture		100.000		
O. Indemnités de transport		100.000		
P. Indemnités de chauffage		100.000		
Q. Indemnités de chauffage		100.000		
R. Indemnités de chauffage		100.000		
S. Indemnités de chauffage		100.000		
T. Indemnités de chauffage		100.000		
U. Indemnités de chauffage		100.000		
V. Indemnités de chauffage		100.000		
W. Indemnités de chauffage		100.000		
X. Indemnités de chauffage		100.000		
Y. Indemnités de chauffage		100.000		
Z. Indemnités de chauffage		100.000		

Tableau 5 .

DETAIL DES DEPENSES EFFECTUEES

PENDANT L'EXERCICE 1929.

Désignation des articles	Total des crédits ouverts au titre de l'Exercice	Dépenses affectuées		Total des dépenses de l'exercice	Crédits annulés	Restes à payer à la clôture de l'exercice
		du 1 ^{er} janvier au 31 décembre 1929	du 1 ^{er} janvier au 31 mars 1930			
Chapitre I.						
§ A - Directeur	72.875	72.874,92		72.874,92	0,08	
B - Sous-directeur, secrétaire de l'Institut et chefs de section	424.125	423.015,62		423.015,62	1.109,38	
C - Adjointes et chefs de service	306.300	305.415		305.415	885	
D - Rédacteurs, attachés, experts, économiste et intendante	681.980	681.804,32		681.804,32	175,68	
E - Traducteurs et sténodactylographes	335.020	334.329,32	499,50	334.828,83	191,17	
F - Gens de service	154.320	152.583,22	109	152.692,22	1.627,78	
G - Indemnités diverses (résidence, charges de famille, etc.)	207.260	192.103,83		192.103,83	15.156,17	
H - Indemnité de vie chère	"	"		"		
I - Délégué français	35.000	34.999,92		34.999,92	0,08	
Chapitre II.						
§ A - Entretien des bâtiments et du mobilier ..	138.500	78.402,80	57.866,55	136.269,35	2.230,65	2.027,66
B - Chauffage et éclairage	80.000	68.720,20	10.796,95	79.517,15	482,85	
C - Assurances diverses	19.720	19.280	432,90	19.712,90	7,10	
Chapitre III.						
§ A - Frais de voyage et de séjour des membres du Comité de Direction	44.800	32.837,60	8.649,85	41.487,45	3.312,55	
B - Frais de réception	55.000	54.724,45	271	54.995,45	4,55	
C - Déplacements (voyages des fonctionnaires de l'Institut	140.000	110.330,55	27.656,40	137.986,95	2.013,05	
Cbis- Réunions d'experts	188.100	188.007,75	"	188.007,75	92,25	
D - Frais de bureau	164.000	106.744,65	55.777,20	162.521,85	1.478,15	
E - Bibliothèque	23.000	12.598,20	10.377,50	22.975,70	24,30	
F - Publications et autres travaux	200.000	154.471,55	39.184,15	193.655,70	6.344,30	
G - Organisations et oeuvres diverses:						
1) Office des Musées	14.000	10.255,45		10.255,45	3.744,55	
2) Commission des Arts populaires	26.639	26.592,50		26.592,50	46,50	
3) Enquête américaine	103.570,36	43.255,85		43.255,85	60.314,51	
4) Souscriptions aux Actes et Mé- moires	599,50	"		"	599,50	
5) Classiques de l'Amérique latine ...	117.790,70	655,25		655,25	117.135,45	
Chapitre IV.- Imprévu	10.977,09	3.974,65	6.394,30	10.368,95	608,14	
Chapitre V. - Complément d'Installation (chauffage)	100.000	96.206,04	"	96.206,04	3.793,96	3.310,45
Chapitre VI.- Restes à payer sur l'exercice clos	125.130	95.095,30	20.846,08	115.941,38	9.238,62	6.598,40
	3.768.756,65	3.299.278,95	238.861,38	3.538.140,33	230.616,32	11.936,51

 RESULTAT DE L'EXERCICE 1929.

 (clos au 31 mars 1930)

Opérations effectuées pour le compte de l'exercice 1929:

1° - Recettes:a)- du 1^{er} janvier au 31 décembre 1929 ... 3.187.787,02b)- du 1^{er} janvier au 31 mars 1930 335.159,31

 Total 3.522.946,33 ... 3.522.946,33
2° - Dépenses:a)- du 1^{er} janvier au 31 décembre 1929 ... 3.299.278,95b)- du 1^{er} janvier au 31 mars 1930 258.861,38

 Total 3.538.140,33 ... 3.538.140,33

Excédent de dépenses 15.194

Le résultat de l'exercice 1928 présente un excédent de recettes de 278.943,90

Le résultat définitif de l'exercice 1929 est un excédent de

 recettes de 263.749,90

REVENUE AND EXPENDITURE 1933

Table 8 (continued)

REVENUE AND EXPENDITURE 1933

Table 8 (continued)

REVENUE AND EXPENDITURE 1933

REVENUE AND EXPENDITURE 1933

REVENUE AND EXPENDITURE 1933

Table 8 (continued)

REVENUE AND EXPENDITURE 1933

REVENUE AND EXPENDITURE 1933

REVENUE AND EXPENDITURE 1933

REVENUE AND EXPENDITURE 1933

REVENUE AND EXPENDITURE 1933

REVENUE AND EXPENDITURE 1933

REVENUE AND EXPENDITURE 1933

VALEUR DES OBJETS MOBILIERS

1928			
1 ^{er} Janvier	Valeur des objets entrés jusqu'au 31 déc. 1927	822.319,	
31 Décembre	d° en 1928	32.248,80	
			854.567,80
			854.567,80
1929			
1 ^{er} Janvier	Balance au 31 décembre 1928	683.654,24	
31 Décembre	Valeur des objets entrés en 1929	85.711,75	
			769.365,99
			769.365,99

FIGURANT A L'INVENTAIRE

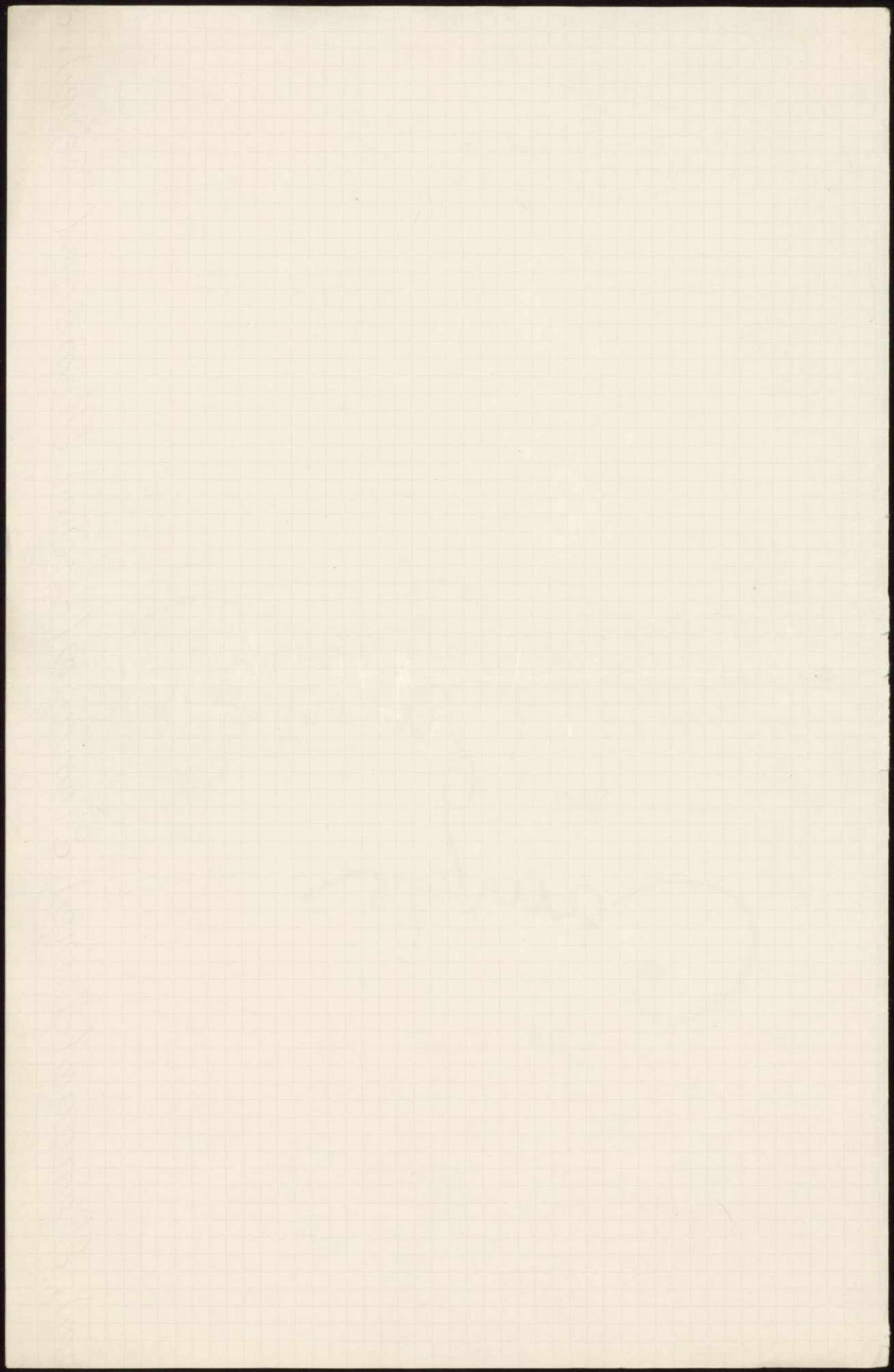
1928			
1 ^{er} Janvier	Dépréciation au 31 déc. 1927 : 20 %	164.463,80	
31 Décembre	d° sur les objets entrés en 1928	6.449,76	
			170.913,56
	Balance		683.654,24
			854.567,80
1929			
31 Décembre	Dépréciation 20 % sur 940.279,55		188.055,91
31 d°	Balance		581.310,08
			769.365,99

100

100

100

Compte
de l'exercice 1929



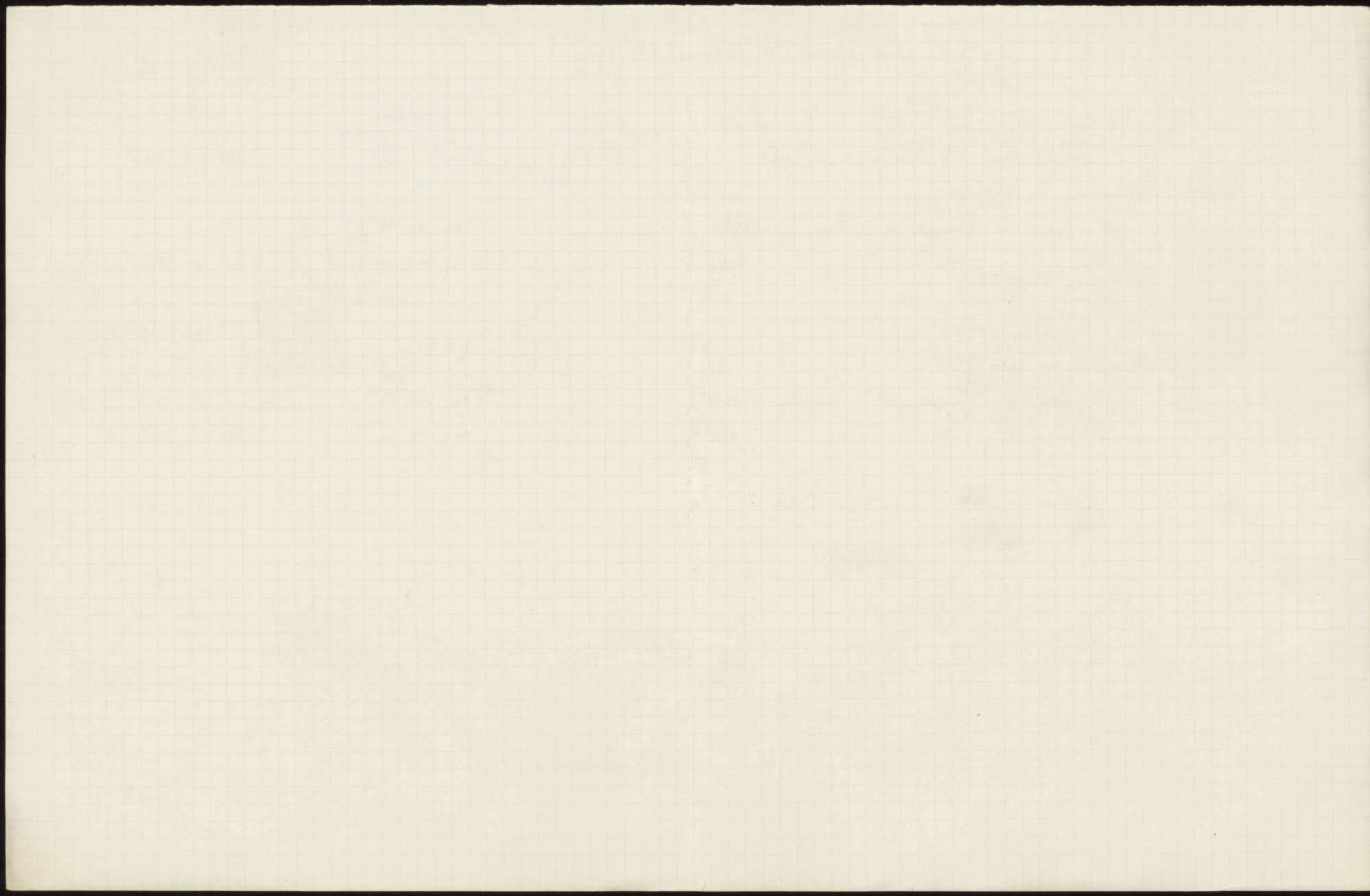
Situation au 31 Décembre 1929

1

Solde au 31 Décembre 1928	-----	285 795, 22 -
Recettes effectués en 1929 :		
1 ^o pour le compte de l'exercice 1928	-----	284 460, 28 }
2 ^o do 1929	-----	3 187 787, 02 }

Total	-----	3 472 247, 30 -
Dépenses effectués en 1929 :		
1 ^o pour le compte de l'exercice 1928	-----	291 211, 60 }
2 ^o do 1929	-----	3 299 278, 95 }

Solde au 31 Décembre 1929	-----	167 451, 97 -



BUDGET 1929.

2

RECETTES.

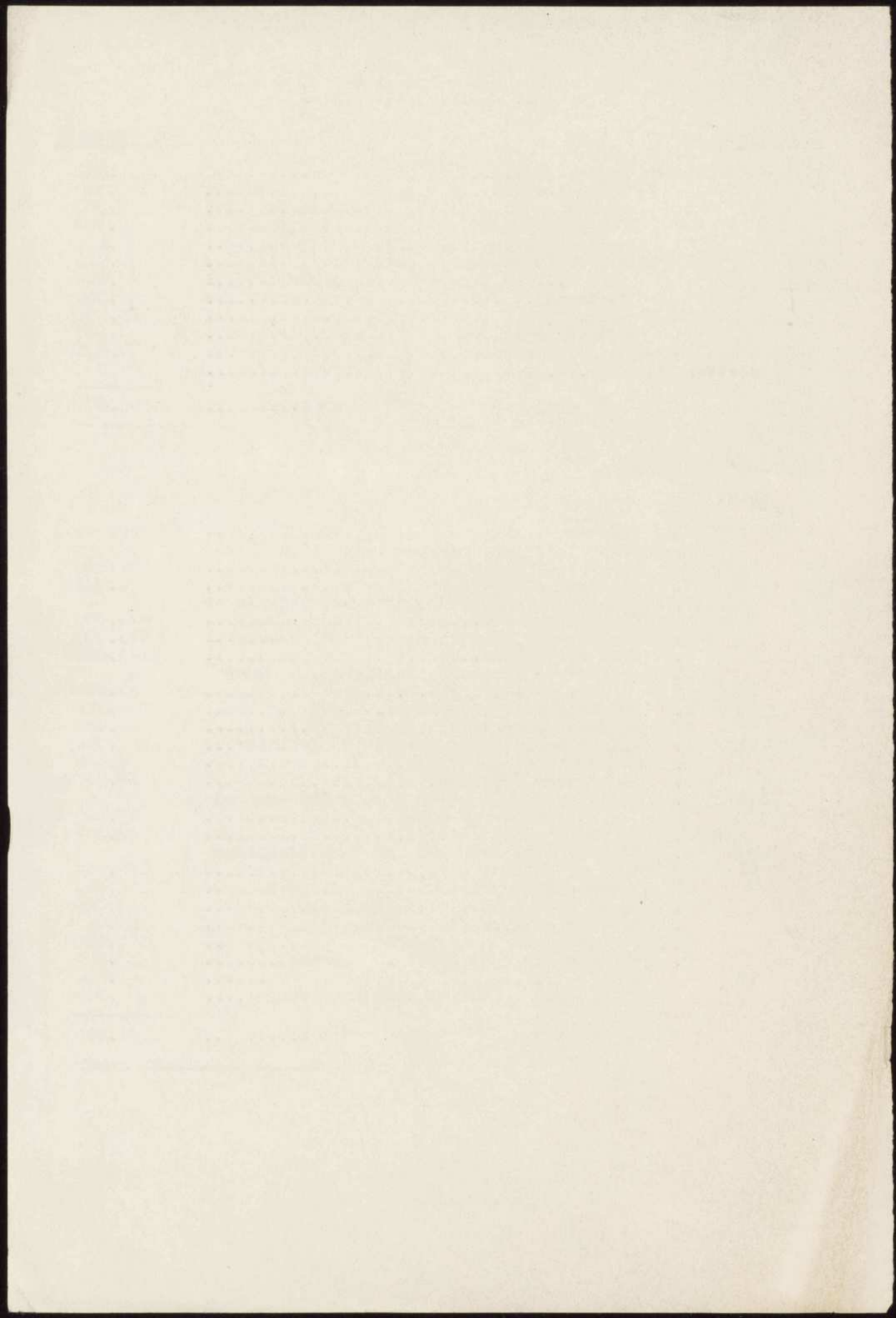
Fr. français

Subventions: française.....	2.500.000
polonaise.....	100.000
hongroise.....	20.000
tchécoslovaque.....	75.000
monégasque.....	2.000
autrichienne.....	5.000
suisse.....	24.000
italienne.....	142.000
portugaise.....	15.000
équatorienne.....	2.000
Revenu des sommes déposées.....	6.000
Recettes diverses.....	7.000
Total.....	<u>2.896.000</u>

DEPENSES.

Chap. §

I	A.	Directeur.....	50.000
	B.	Sous-directeur, secrétaire de l'Institut et chefs de section.....	294.000
	C.	Adjoints et chefs de service.....	192.000
	D.	Rédacteurs, attachés, experts, économe et intendants.....	450.000
	E.	Traducteurs et sténodactylographes.....	475.000
	F.	Gens de service.....	148.000
	G.	Indemnités diverses (résidence, charges de famille, etc.).....	200.000
	H.	Indemnités de vie chère.....	132.000
	I.	Délégué français.....	25.000
II	A.	Entretien des bâtiments et du mobilier...	100.000
	B.	Chauffage et éclairage.....	80.000
	C.	Assurances diverses.....	17.000
III	A.	Frais de voyage et de séjour des membres du Comité de direction.....	50.000
	B.	Frais de réception.....	50.000
	C.	Déplacements (voyages des fonctionnaires de l'Institut).....	100.000
	Cbis.	Réunion d'experts.....	100.000
	D.	Frais de bureau.....	140.000
	E.	Bibliothèque.....	20.000
	F.	Publications et autres travaux.....	100.000
	G.	Organisations et oeuvres diverses.....	20.000
IV		Imprévu.....	45.000
V		Complément d'installation (chauffage)....	100.000
Total.....			<u>2.896.000</u>



Recettes de l'exercice 1929

3

1° Subventions des Etats :

- Autriche - - - - -	5 372
- Belgique - - - - -	75 000
- Brésil - - - - -	73 868,40
- France - - - - -	2 500 000
- Egypte - - - - -	63 795,85
- Hongrie - - - - -	20 669,25
- Italie - - - - -	152 997,65
- Pologne - - - - -	114 383,75
- Portugal - - - - -	15 280,70
- Roumanie - - - - -	25 000
- Suisse - - - - -	24 600
- Tchécoslovaquie - - - - -	74 246,20
- Venezuela - - - - -	12 743,50
- Yougoslavie - - - - -	25 000

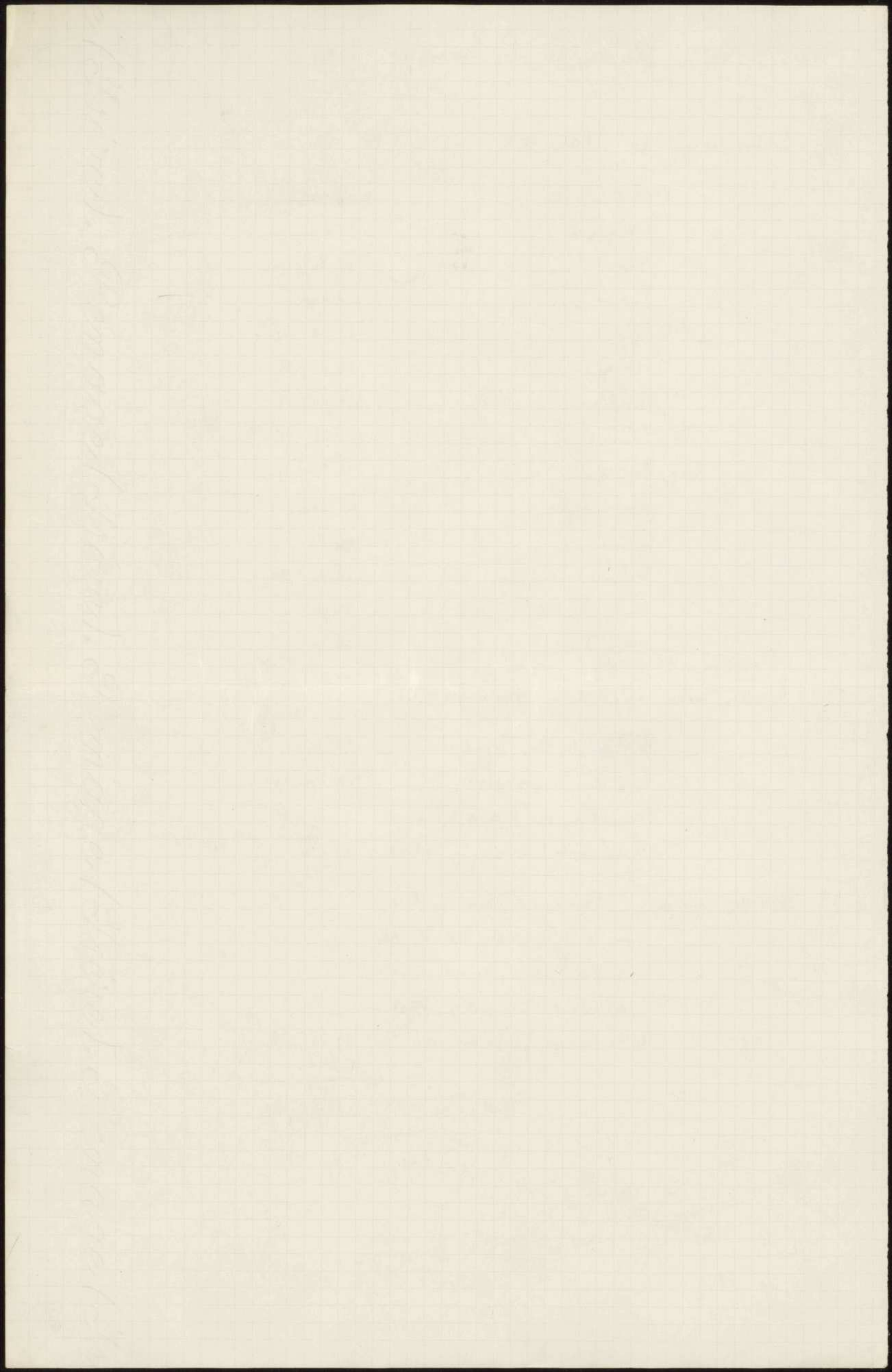
2° Recettes avec affectations spéciales :

C^{on} Int ^{le} des Arts Populaires - - - - -	26 639
Enquête américaine - - - - -	102 578,25
Souscriptions aux Actes de Mémoires - - - - -	599,50
Classiques de l'Amérique Latine - - - - -	86 916

3° Recettes diverses :

(abonnements aux publications de l'Institut, intérêts des capitaux placés, communications téléphoniques personnelles, versements de la Hochschule für Politik, etc) - - - - -

Total 3 522 946,33



Virements et Crédits Supplémentaires de l'exercice 1929

4

Désignation des articles	Crédits primitifs	Virements avec affectations spéciales	Virements et Crédits supplémentaires						Crédits définitifs
			22 mars	31 mai	27 juillet C.D.	29 juillet C.A.	22 x ^{le}	14 mars 1930	
Chapitre I.									
§ A. Directeur	50 000		+ 22 875						72 875
B. Sous-directeur, secrétaire de l'Institut et chef de section	294 000		+ 139 125				- 9 000 x		424 125
C. Adjoint et chef de service	192 000		+ 105 300				+ 9 000 x		306 300
D. Rédacteurs, attachés, experts, économe et intendante	450 000		+ 240 980				- 9 000		681 980
E. Traducteurs et sténodactylographes	475 000		- 59 960				- 80 020		335 020
F. gens de service	148 000		+ 320				+ 6 000 x		154 320
G. Indemnités diverses (résidence, charges de famille, etc)	200 000		- 44 740		+ 40 000 B		+ 12 000		207 260
H. Indemnités de vie chère	132 000		- 132 000						"
I. Délégué français	35 000								35 000
Chapitre II	1 976 000								2 216 880
A. Intérieur des bâtiments et des mobiliers	100 000						+ 27 500	+ 11 000	138 500
B. Chauffage et éclairage	80 000								80 000
C. Assurances diverses	17 000						+ 2 720		19 720
Chapitre III									
A. Frais de voyage et de séjour des membres du Comité de Direction	50 000						- 5 900		44 800
B. Frais de réception	50 000					+ 5 000 B			55 000
C. Déplacements (voyages et fonctionnaires de l'Institut)	100 000					+ 26 000 B	+ 15 000		140 000
C bis Réunion d'experts	100 000		+ 50 000	+ 25 000 x		+ 13 100 B			188 100
D. Frais de bureau	140 000						+ 24 000		164 000
E. Bibliothèque	20 000					+ 2 000 B	+ 1 000		23 000
F. Publications et autres travaux	700 000					+ 80 000 B	+ 20 000		200 000
G. Organisations et œuvres diverses § 1. Office des Musées	20 000						- 6 000 x		14 000
§ 2. Commission des Arts populaires	"	26 639							26 639
§ 3. Enquête américaine	"	103 570.36							103 570.36
§ 4. Inscriptions aux Actes et Mémoires	"	599.50							599.50
§ 5. Classiques de l'Amérique latine	"	117 790.70							117 790.70
Chapitre IV - Imprimerie	43 000			- 25 000 x		+ 977.09	- 8000		10 977.09
Chapitre V - Complément d'installation (chauffage)	100 000								100 000
Chapitre VI - Restes à payer sur exercices clos.	"			+ 106 000 B				+ 19 180	125 180
	2 896 000	248 599.56	321 900	- 106 000	40 000	126 077.09	"	30 180	3 268 756.65

Virements et Crédits Supplémentaires de l'exercice 1929

4

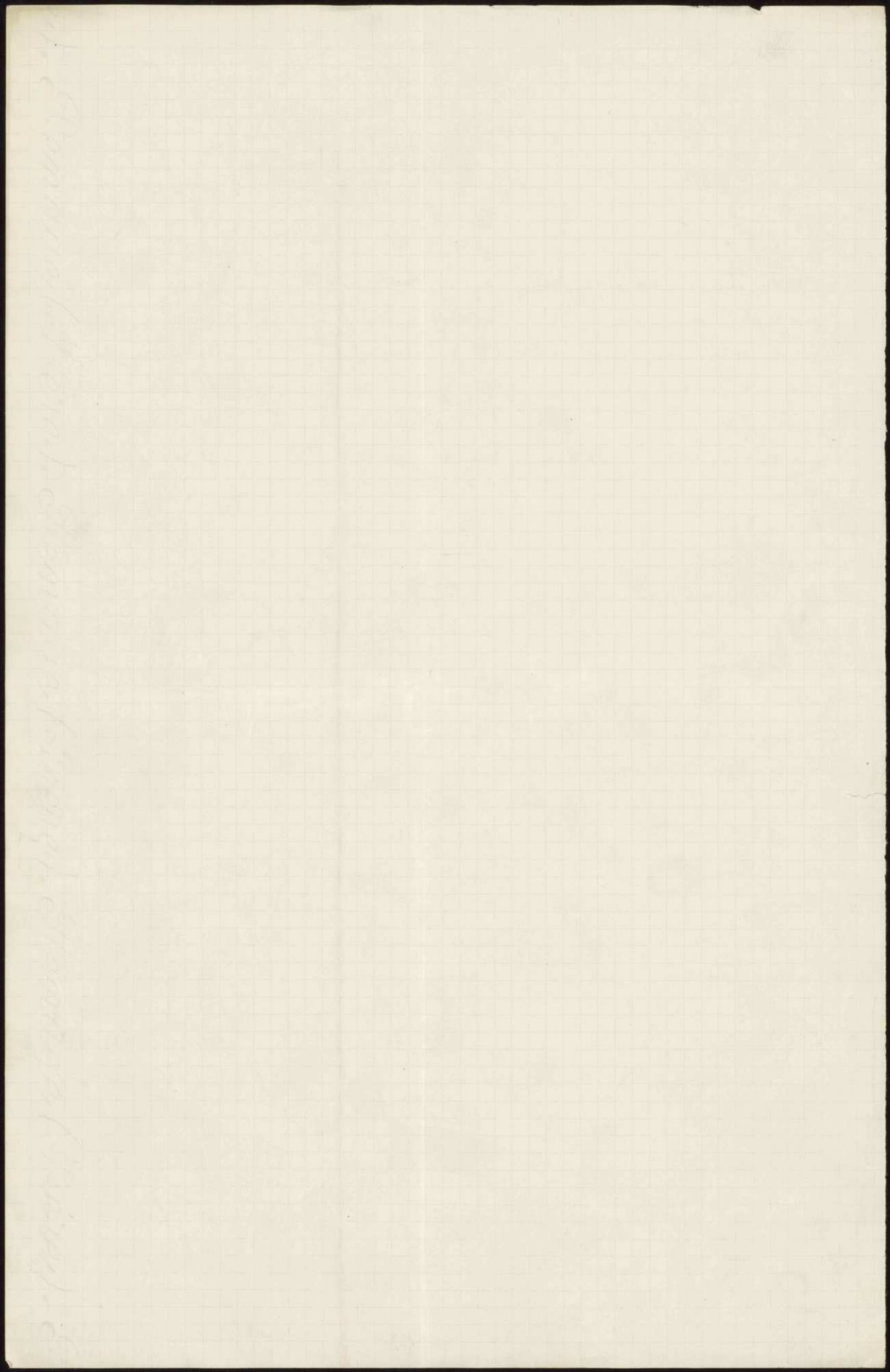
Désignation des articles	Crédits primitifs	Virements avec affectations spéciales	Virements et Crédits supplémentaires						Crédits définitifs
			22 Mars	31 mai	27 juillet C.D.	29 juillet C.A.	22 X ^{le}	14 Mars 1930	
Chapitre I.									
§ A. Directeurs	50 000		+ 22 875						72 875
B. Sous-directeur, secrétaire de l'Institut et chefs de section	294 000		+ 139 125				- 9 000 x		424 125
C. Adjoint et chef de service	192 000		+ 105 200				+ 9 000 x		306 200
D. Rédacteurs, attachés, experts, économe et intendante	450 000		+ 240 980				- 9 000		681 980
E. Traducteurs et sténodactylographes	475 000		- 59 960				- 80 020		335 020
F. Gens de service	148 000		+ 320				+ 6 000 x		154 320
G. Indemnités diverses (résidence, charges de famille, etc.)	200 000		- 44 740		+ 40 000 B		+ 12 000		207 260
H. Indemnités de vie chère	132 000		- 132 000						"
I. Délégué français	35 000								35 000
Chapitre II	1 576 000								2 216 880
A. Entretien des bâtiments et du mobilier	102 000						+ 27 500 + 11 000		138 500
B. Chauffage et éclairage	80 000								80 000
C. Assurances diverses	17 000						+ 2 720		19 720
Chapitre III									
A. Frais de voyage et de séjour des membres du Comité de Direction	50 000						- 5900		44 800
B. Frais de réception	50 000					+ 5 000 B			55 000
C. Déplacements (voyages et fonctionnaires de l'Institut)	100 000					+ 26 000 B	+ 15 000		140 000
C ^{bis} Réunion d'experts	100 000		+ 52 000 + 25 000 x			+ 13 100 B			188 100
D. Frais de bureau	140 000						+ 24 000		164 000
E. Bibliothèque	20 000					+ 2 000 B	+ 1 000		23 000
F. Publications et autres travaux	100 000					+ 80 000 B	+ 20 000		200 000
G. Organisations et autres diverses § 1. Office des Musées	20 000						- 6 000 x		14 000
§ 2. Commission des Arts Populaires	"	26 639							26 639
§ 3. Enquête américaine	"	103 570.36							103 570.36
§ 4. Inscriptions aux Actes et Mémoires	"	599.50							599.50
§ 5. Classiques de l'Amérique latine	"	117 790.70							117 790.70

C. Adjointes et chefs de service	192 000		+ 105 200		+ 9 000		306 200
D. Rédacteurs, attachés, experts, économe et intendante	450 000		+ 240 980		- 9 000		681 980
E. Traducteurs et sténodactylographes	475 000		- 59 960		- 80 020		325 020
F. gens de service	148 000		+ 320		+ 6 000	x	154 320
G. Indemnités diverses (résidence, charges de famille, etc.)	200 000		- 44 740	+ 40 000	+ 12 000		207 260
H. Indemnités de vie chère	132 000		- 132 000				"
I. Délégué français	35 000						35 000
Chapitre II	1976 000						2216 880
A. Entretien des bâtiments et des mobiliers	100 000				+ 27 500	+ 11 000	128 500
B. Chauffage et éclairage	80 000						80 000
C. Assurances diverses	17 000				+ 2 720		19 720
Chapitre III							
A. Frais de voyage et de séjour des membres du Comité de Direction	50 000				- 5900		44 800
B. Frais de réception	50 000				+ 5 000 B		55 000
C. Déplacements (voyages & fonctionnaires & l'Institut)	100 000				+ 26 000 B	+ 15 000	140 000
C bis Réunion d'experts	100 000		+ 50 000	+ 25 000 x	+ 13 100 B		188 100
D. Frais de bureau	140 000					+ 24 000	164 000
E. Bibliothèque	20 000				+ 2 000 B	+ 1 000	23 000
F. Publications et autres travaux	100 000				+ 80 000 B	+ 20 000	200 000
G. Organisations et œuvres diverses § 1. Office des Musées	20 000					- 6 000 x	14 000
§ 2. Commission des Arts Populaires	"	26 639					26 639
§ 3. Enquête américaine	"	103 570.36					103 570.36
§ 4. Inscriptions aux Actes et Mémoires	"	599.50					599.50
§ 5. Classiques de l'Amérique latine	"	117 790.70					117 790.70
Chapitre IV - Imprimerie	43 000			- 25 000 x	+ 977.09	- 8000	10 977.09
Chapitre V - Complément d'installation (chauffage)	100 000						100 000
Chapitre VI - Restes à payer sur exercices clos.	"			+ 106 000 B		+ 19 180	125 180
	2896 000	248 599.56	321 900	- 106 000	40 000	126 077.09	3768 756.65
			0+1	0+1	8+1	10+1	12

Détail des Dépenses effectuées pendant l'exercice 1929

5

Désignation des articles	Total des crédits ouverts au titre de l'exercice	Dépenses effectuées		Total des dépenses de l'exercice	Crédits annulés	Restes à payer à la clôture de l'exercice
		du 1 ^{er} janvier au 31 décembre 1929	du 1 ^{er} janvier au 31 mars 1930			
Colonnes de 14 espaces + 1 pour intervalle entre colonnes						
Chapitre I						
§ A. Directeur	72 875	72 874.92		72 874.92	0,08	
B. Sous-directeur, secrétaire de l'Institut et chef de section	424 125	423 015.62		423 015.62	1 109,38	
C. Adjoint et chef de service	306 700	305 415		305 415	885	
D. Rédacteurs, attachés, experts, économiste et interprète	681 980	681 804.32		681 804.32	1 75,68	
E. Traducteurs et sténographes	335 020	334 329.55	499.50	334 828.83	191.17	
F. Fers de service	154 320	152 583.22	109	152 692.22	1 627,78	
G. Indemnités diverses (résidence, charges de famille, etc)	207 260	192 103.83		192 103.83	15 156.17	
H. Indemnités de vie chère	"	"		"		
I. Délégué français	35 000	34 999.92		34 999.92	0.08	
Chapitre II	2 215 880			2 197 734.66		
A. Entretien des bâtiments et du mobilier	138 500	78 402.80	57 866.55	136 269.35	2 230.65	207,60
B. Chauffage et éclairage	80 000	68 720.20	10 796.95	79 517.15	482.85	
C. Assurances diverses	19 720	19 280	432.90	19 712.90	7.10	
Chapitre III	2 38 220					
A. Frais de voyage et de séjour des membres du Comité d'Etudes	44 800	32 837.60	8 649.85	41 487.45	3 312.55	
B. Frais de réception	55 000	54 724.45	271	54 995.45	4.55	
C. Déplacements (voyages de fonctionnaires de l'Institut)	140 000	140 230.55	27 656.40	137 986.95	2 013.05	
Ch. Réunions et experts	188 100	188 007.75	-	188 007.75	92.25	
D. Frais de bureau	164 000	106 744.65	55 777.20	162 521.85	1 478.15	
E. Bibliothèque	23 000	12 598.20	10 377.50	22 975.70	24.30	
F. Publications et autres travaux	200 000	154 471.55	39 184.15	193 655.70	6 344.30	
G. Organisations et autres diverses § 1. Office des Musées	14 000	10 255.45		10 255.45	3 744.55	
§ 2. Commission des Arts Populaires	26 639	26 592.50		26 592.50	46.50	
§ 3. Ingénierie américaine	103 570.36	43 255.85		43 255.85	60 314.51	
§ 4. Soumissions aux Arts et Mémoires	599.50	"		"	599.50	32 095,90
§ 5. Classiques de l'Amérique latine	117 790.70	655.25		655.25	117 135.45	65
	10 977 499.56					
Chapitre IV - Ingénierie	10 977.09	3 974.65	6 394.30	10 368.95	608.14	
Chapitre V - Complément d'installation (chauffage)	100 000	96 206.04	"	96 206.04	3 793.96	3 310,45
Chapitre VI - Restes à payer au service des	125 180	95 095.30	20 846.08	115 941.38	9 238.62	6 598,40
	3 768 756,05	3 299 278,95	238 861,38	3 538 140,33	230 616,32	11 926,51



Résultat de l'exercice 1930

(clos au 31 mars 1931)

6

Opérations effectuées pour le compte de l'exercice 1930

1° Recettes

a. du 1^{er} janvier au 31 Décembre 1930 3 000 936,70

b. du 1^{er} janvier au 31 mars 1931 151 582,20

Total 3 152 518,90

2° Dépenses

a. du 1^{er} janvier au 31 Décembre 1930 3 073 156,94

b. du 1^{er} janvier au 31 mars 1931 155 432,50

Total 3 228 589,44

Excédent de Dépenses 76 070,54

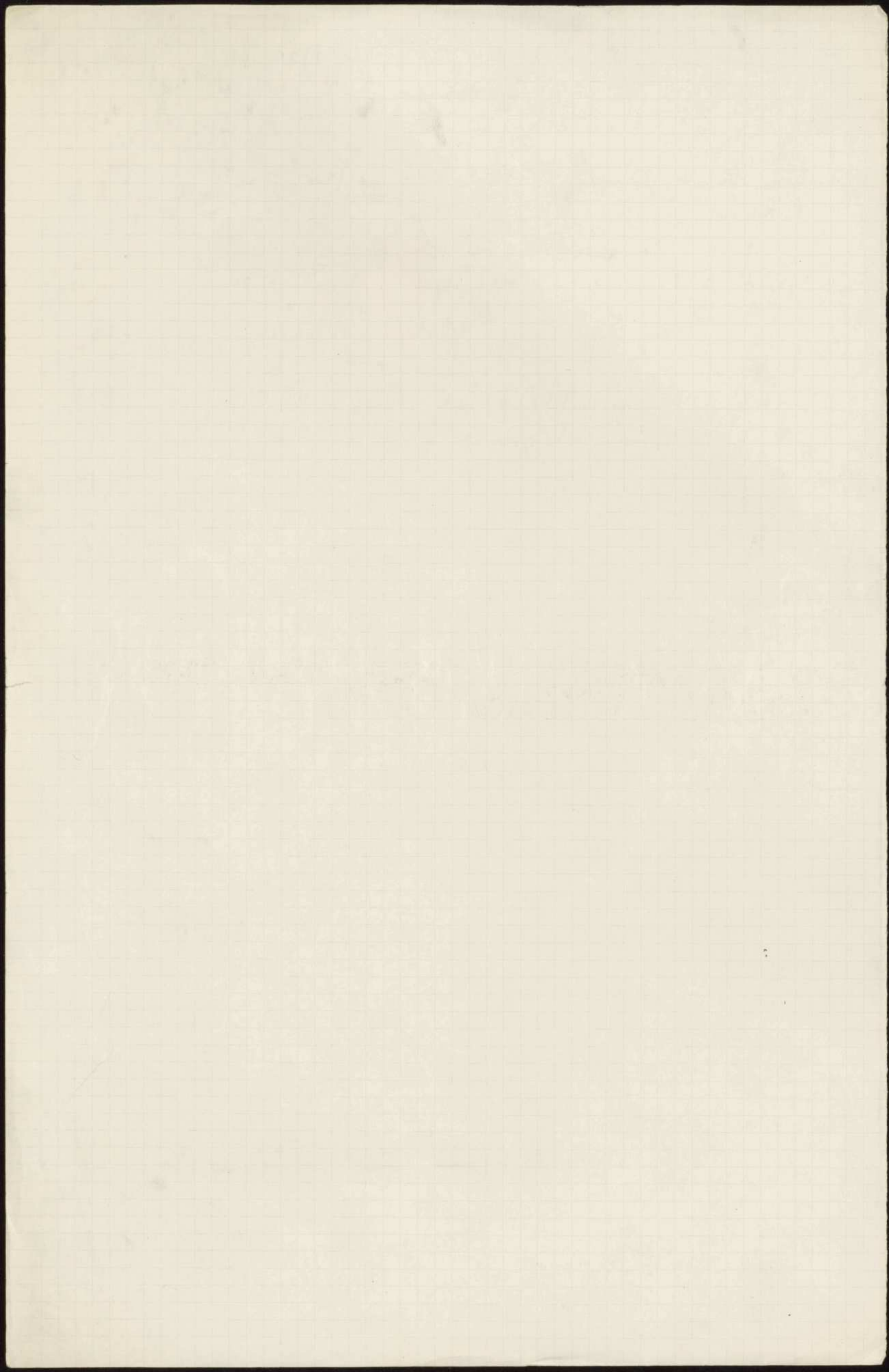
Le résultat de l'exercice 1929 présentait un excédent :

de Recettes de 263 749,90

sur lesquels appartenait aux Services Hors Budget 178 049,46

Le résultat ^{budgetaire} de l'exercice 1929 présentait donc un Excédent de Recettes de 85 700,44

Le résultat définitif de l'exercice 1930 est un excédent de Recettes de 9 629,90



Situation au 31 Mars 1930

Actif - Excédent de Recettes à la fin de l'exercice précédent 278 943,90
Excédent de Dépenses pour l'exercice 1929 15 194

Excédent de Recettes 263 749,90

Créances à la fin de l'exercice :

Subventions :

Colombie	15 000
Danemark	20 800
Equateur	4 000 (2 années)
Luxembourg	2 000
Monaco	4 000 (2 années)
S ^t Domingue	25 000
Belgique	10 616,25 (1026 ²⁵)

Total de l'Actif

81 416,25
~~70 800~~

~~334 549,90~~
345 166,15

Passif - Dettes à la fin de l'exercice :

Mémoires de travaux non encore réglés par
l'architecte et Honoraires dus aux
héritiers de l'architecte décédé

1 Résultat 3 boni

11 936,51

~~322 613,39~~
333 229,64

40.000
24 900
15 100

25
14 883,75

10 616,25

4129459500

(2 4 8 4 7 7 9 1 4)

1644680360

16, 61

1538128760

472612760

224134846

412721815154

5584619800

(3 0 5 0 6 1 0 1 2)

2534009680

18, 30

935215840

200328040

~~9961968~~

Xo

558261651960

5299058500

(3 4 6 7 6 3 6 7 3)

1831421770

15, 28

976034050

2825067040

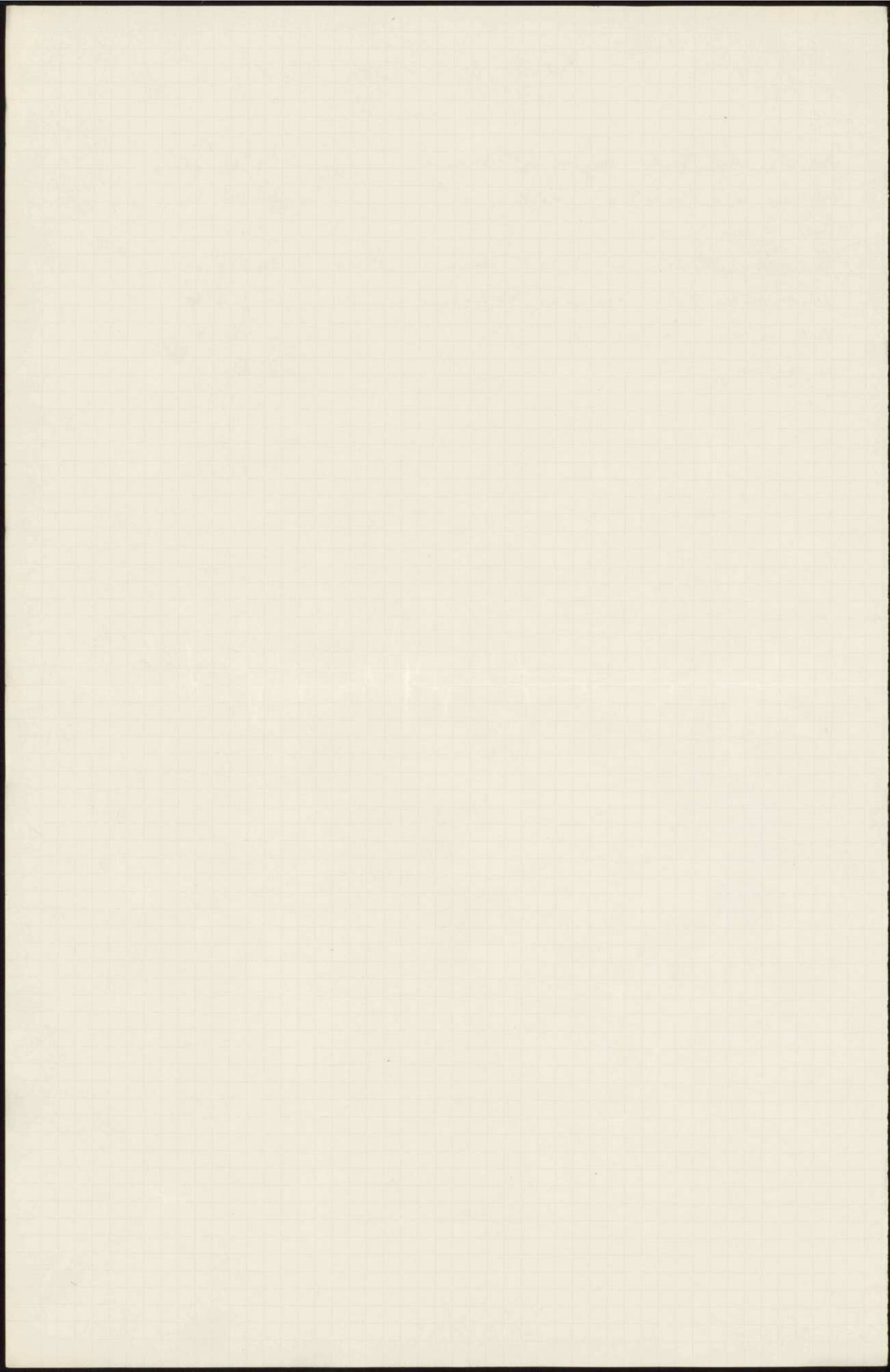
50957656

529854892344

Détail des Recettes diverses 1929

~~~~~

|                                                                 |                         |
|-----------------------------------------------------------------|-------------------------|
| Intérêts des fonds déposés en Banque                            | 19 862 <sup>1</sup> .06 |
| Subvention de la Hochschule für Politik                         | 36 441.85               |
| Vente de vieux matériel                                         | 1 400                   |
| Vente de publications de l'Institut (abonnements, publications) | 24 644.07               |
| Remboursement de communications téléphoniques personnelles      | 3 712.45                |
| Vente de vieux papiers                                          | 585.45                  |
| Remboursements divers                                           | 31 625.70               |
| Don                                                             | 4 983.70                |
|                                                                 | ~~~~~                   |
|                                                                 | 123 256.28              |



Restes à payer à la clôture de l'exercice

chap. II et A - M. Duquesne, architecte; honoraires 716,80 }  
Goussaint & Mons, peinture 1310,86 } 2027,66

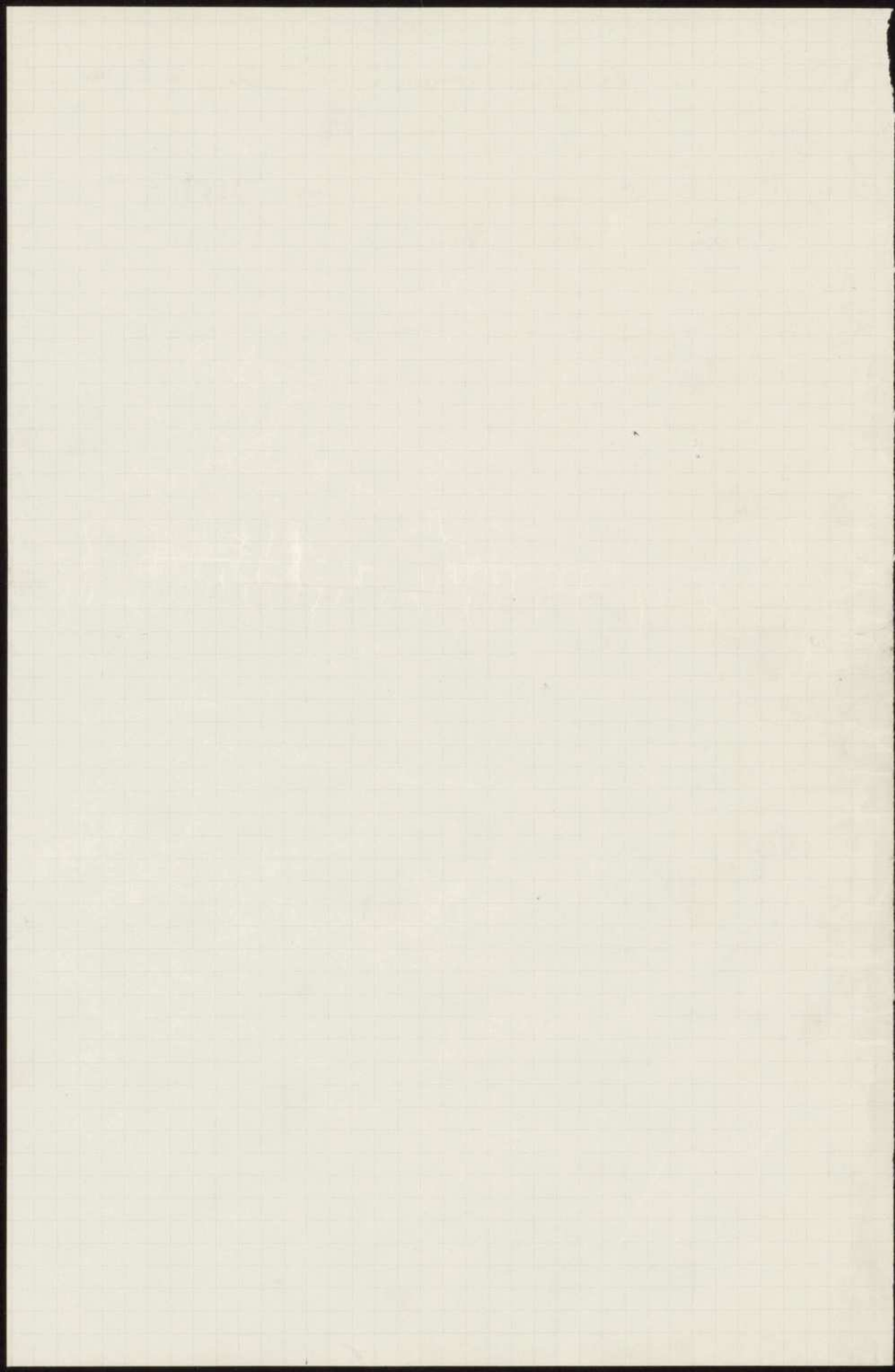
chap. V. M. Duquesne, architecte, honoraires 2314,70 }  
M. François d. d. 54,45 }  
Goussaint & Mons, peinture 941,30 } 3310,45

chap. VI - M. Duquesne, architecte, honoraires 6598,40  

---

11936,51





# Résultat de l'exercice 1929 (clos au 31 Mars 1930)

Opérations effectuées pour le compte de l'exercice 1929

## 1° Recettes

|                                                    |       |                             |                  |
|----------------------------------------------------|-------|-----------------------------|------------------|
| a - du 1 <sup>er</sup> Janvier au 31 Décembre 1929 | ----- | 3 187 787,02                | -                |
| b - du 1 <sup>er</sup> Janvier au 31 Mars 1930     | ----- | 335 159,31                  | -                |
|                                                    |       | <u>                    </u> |                  |
| Total                                              | ----- | 3 522 946,33                | - 3 522 946,33 - |

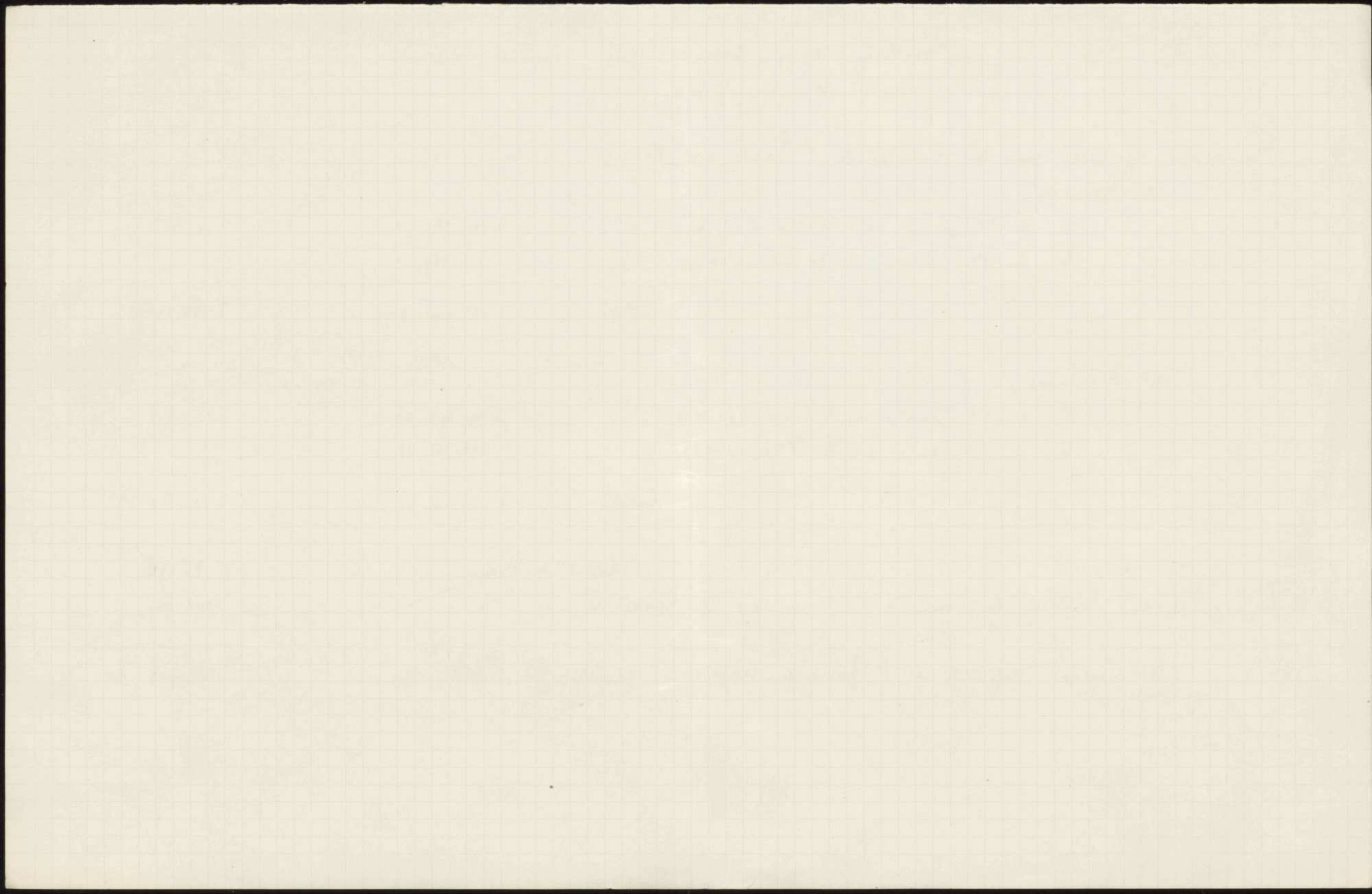
## 2° Dépenses

|                                                    |       |                             |                  |
|----------------------------------------------------|-------|-----------------------------|------------------|
| a - du 1 <sup>er</sup> Janvier au 31 Décembre 1929 | ----- | 3 299 278,95                | -                |
| b - du 1 <sup>er</sup> Janvier au 31 Mars 1930     | ----- | 238 861,38                  | -                |
|                                                    |       | <u>                    </u> |                  |
| Total                                              | ----- | 3 538 140,33                | - 3 538 140,33 - |

Excédent de Dépenses ----- 15 194

Le résultat de l'exercice 1928 présente un excédent de Recettes de ----- 248 943,90 -

Le résultat définitif de l'exercice 1929 est un excédent de Recettes de ----- 263 749,90 -





# Composition du Boni de l'exercice 1929

---

Boni de l'exercice

263 749,90

A déduire :

|                                     |            |   |
|-------------------------------------|------------|---|
| Souscriptions aux Actes et Mémoires | 599,50     | } |
| Inquête américaine                  | 60 314,51  |   |
| Classiques de l'Amérique latine     | 117 135,45 |   |

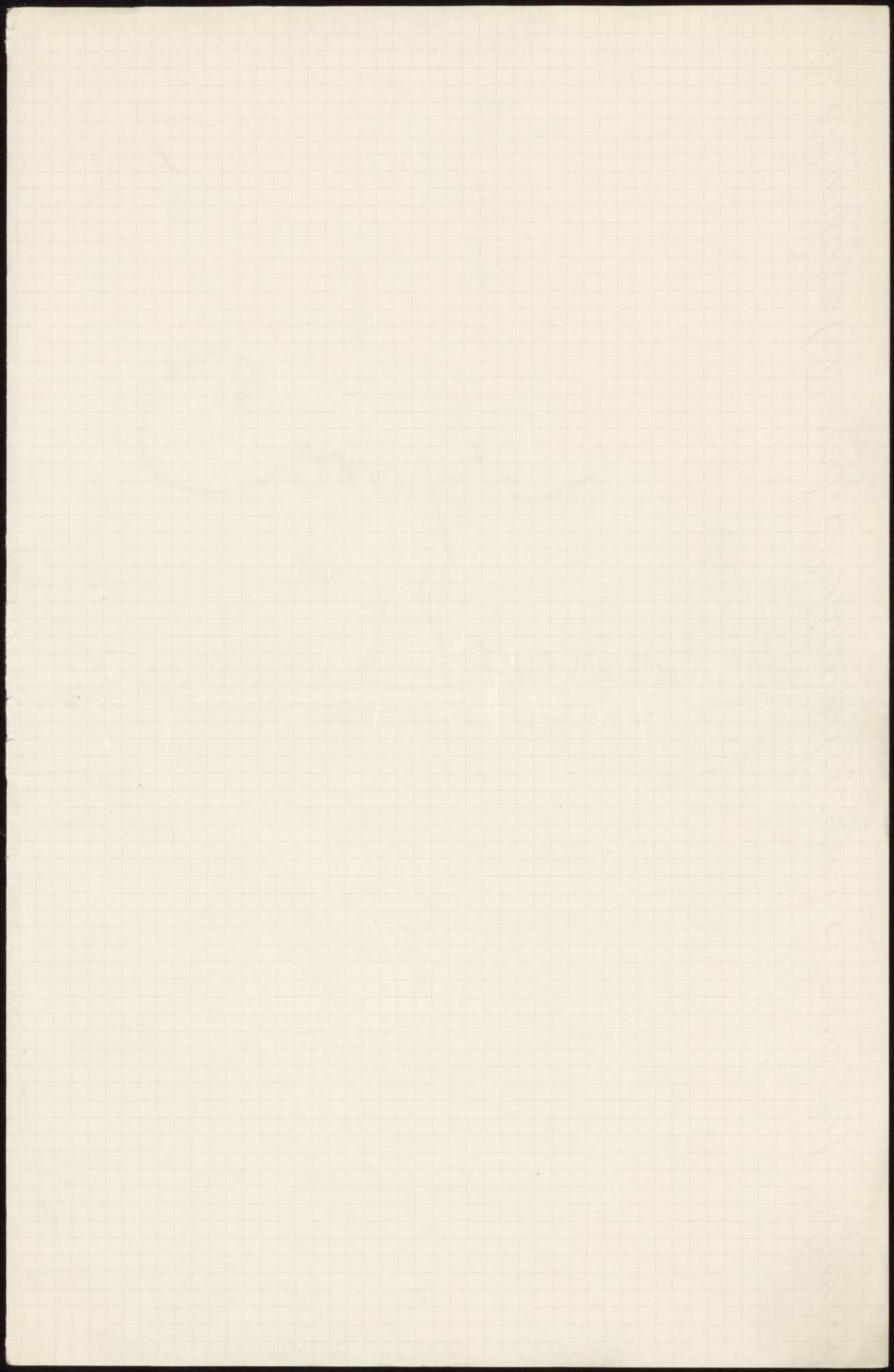
178 049,46

Boni disponible

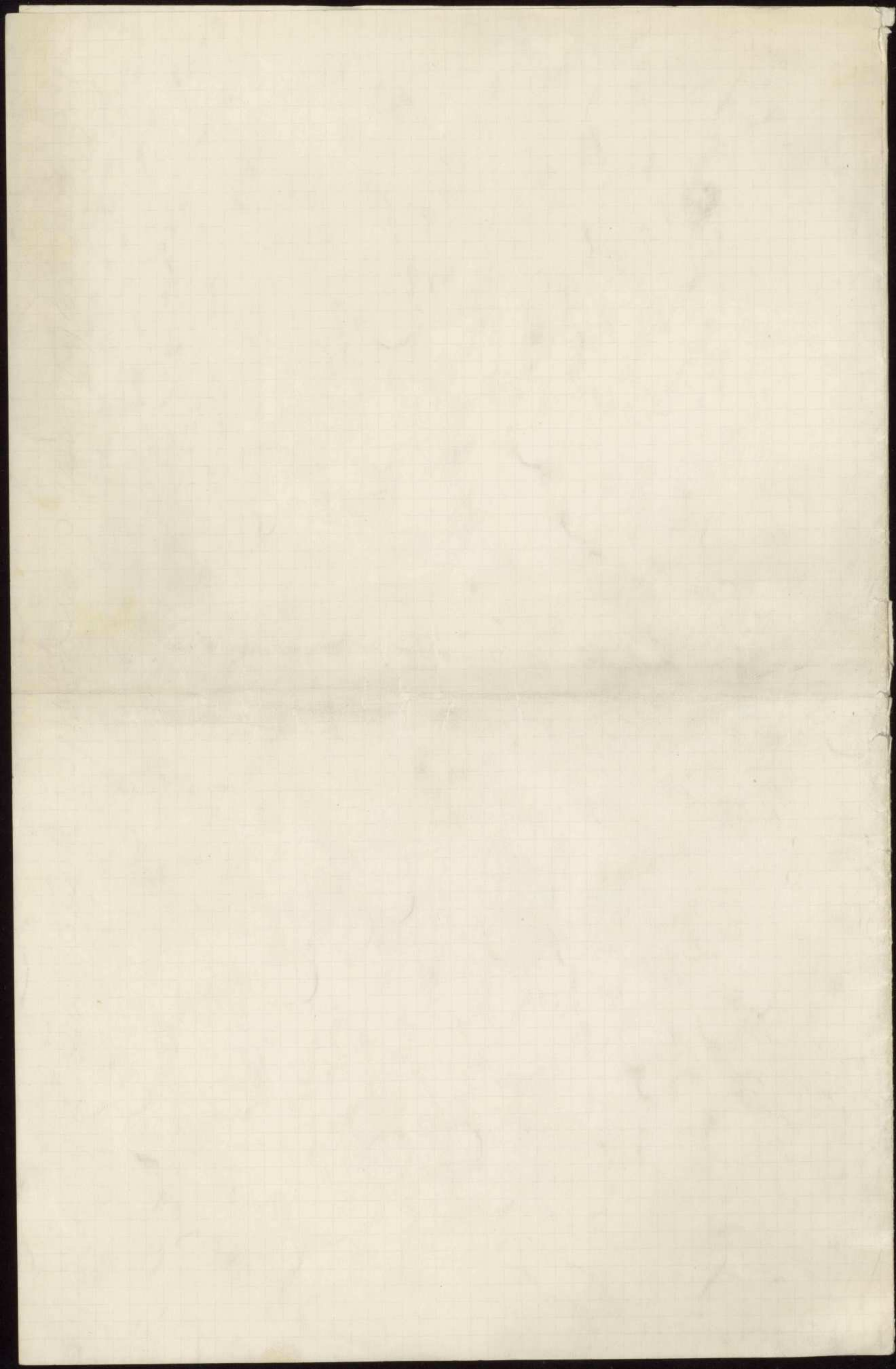
---

85 700,44

3  
4  
5  
6  
7  
8  
9  
10  
11  
12  
13  
14  
15  
16  
17  
18  
19  
20  
21  
22  
23  
24  
25  
26  
27  
28  
29  
30  
31  
32  
33  
34  
35  
36  
37  
38  
39  
40  
41  
42  
43  
44  
45  
46  
47  
48  
49  
50  
51  
52  
53  
54  
55  
56  
57  
58  
59  
60  
61  
62  
63  
64  
65  
66  
67  
68  
69  
70  
71  
72  
73  
74  
75  
76  
77  
78  
79  
80  
81  
82  
83  
84  
85  
86  
87  
88  
89  
90  
91  
92  
93  
94  
95  
96  
97  
98  
99  
100





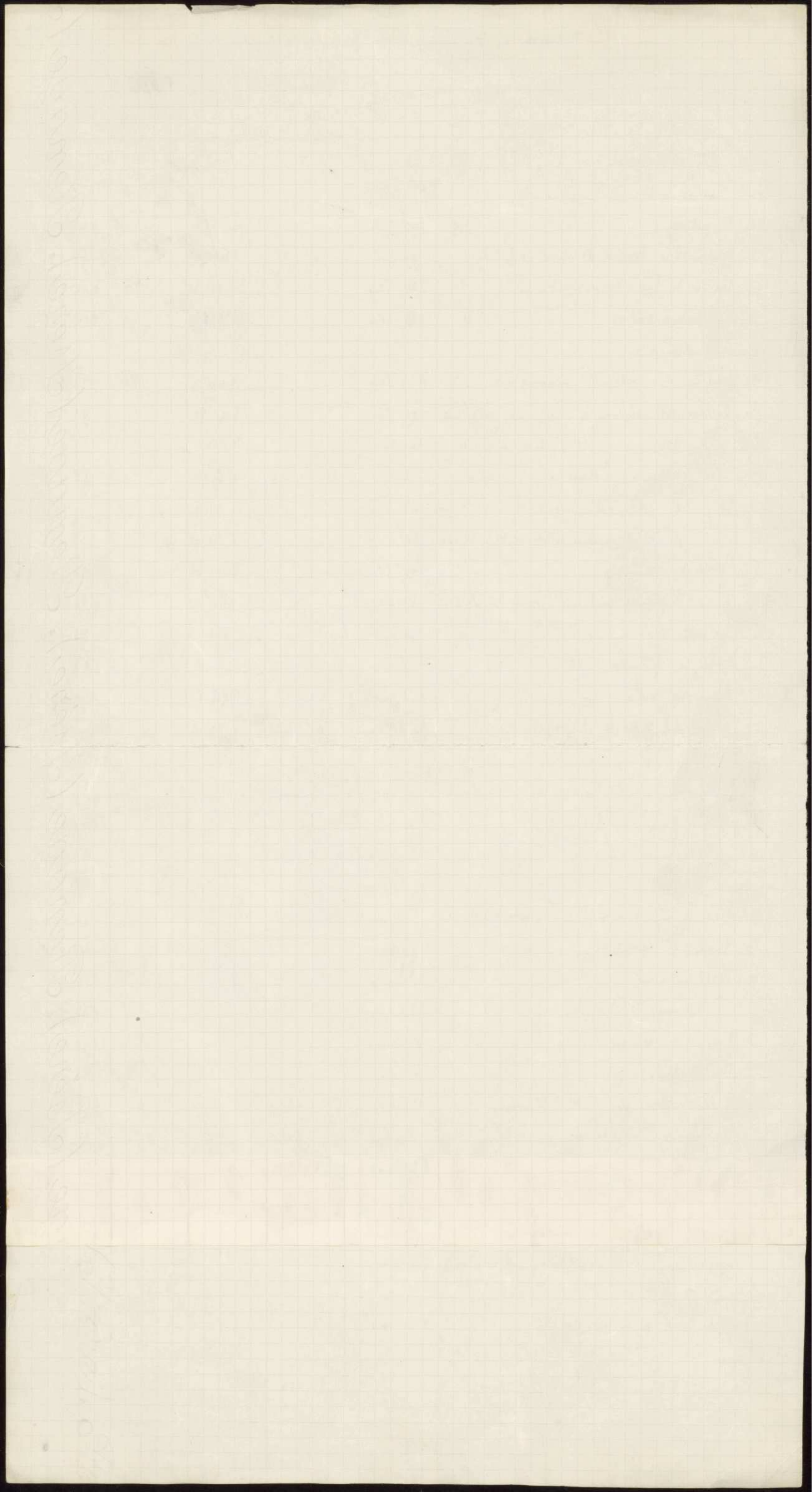




# Virements et Crédits supplémentaires de l'exercice 1930 4

| Désignation des articles                                | Crédits primitifs | Virements et crédits supplémentaires |                  |              | Crédits définitifs |
|---------------------------------------------------------|-------------------|--------------------------------------|------------------|--------------|--------------------|
|                                                         |                   | juillet 1930                         | Comité principal | janvier 1931 |                    |
| Chapitre 1 <sup>er</sup> Personnel                      |                   |                                      |                  |              |                    |
| I. Services généraux                                    |                   |                                      |                  |              |                    |
| A. Direction                                            | 297 700           |                                      | - 72 066,84      |              | 225 633,16         |
| B. Personnel de services administratifs                 | 99 000            |                                      | - 1860,08        |              | 97 139,92          |
| C. Service de la correspondance                         | 321 520           |                                      | - 54 759,81      |              | 266 760,19         |
| D. Documentation                                        | 291 660           |                                      | - 11 047,90      |              | 200 612,10         |
| II Services techniques                                  |                   |                                      |                  |              |                    |
| A. Section des relations universitaires                 | 135 500           |                                      | - 2476,74        |              | 133 023,26         |
| B1. Section des relations scientifiques (sc. ph. math.) | 99 500            |                                      | - 8146,82        |              | 91 353,18          |
| B2. d° d° (sc. hist. et sociales)                       | 121 100           |                                      | - 65660          |              | 55 440             |
| C. d. littéraires                                       | 52 500            |                                      | - 16 692         |              | 35 808             |
| D. d. artistiques et office int. des musées             | 146 500           |                                      | - 59 371,74      |              | 87 128,26          |
| E. d. d'information et service de publicat.             | 184 000           |                                      | - 5516,98        |              | 178 483,02         |
| F. Service juridique                                    | 129 500           |                                      | - 8500,08        |              | 120 999,92         |
| G. Centre d'informat. nat. et Cte d'ext. et gds ass.    | 13 200            |                                      | - 1100           |              | 12 100             |
| I. Services Nationaux                                   | 36 000            |                                      | - 360            |              | 35 640             |
| J. Délégué français                                     | 35 000            |                                      | - 6416,74        |              | 28 583,26          |
| K. Logis de service                                     | 156 120           |                                      | - 5854,86        |              | 150 265,14         |
| L. Indemnités diverses (chr. et famille, etc)           | 100 840           | + 21 000                             | + 319 830,59     |              | 441 670,59         |
| Chapitre 2                                              | 2139 640          |                                      |                  |              | 2160 640 00        |
| A. Entretien des Bâtiments et du Mobilier               | 75 000            | + 8 000                              |                  |              | 83 000             |
| B. Chauffage et éclairage                               | 80 000            |                                      |                  |              | 80 000             |
| C. Assurances diverses                                  | 20 000            | + 2700                               |                  |              | 22 700             |
| Chapitre 3                                              | 175 000           |                                      |                  |              |                    |
| A. Frais de voyage et séjour des mbrs du C.D            | 50 000            |                                      |                  |              | 50 000             |
| B. Frais de réception                                   | 40 000            |                                      |                  |              | 40 000             |
| C. Déplacements                                         | 100 000           |                                      |                  | + 2 250      | 102 250            |
| C bis Réunions d'experts                                | 150 000           |                                      |                  |              | 150 000            |
| D. Frais de bureau                                      | 140 000           |                                      |                  |              | 140 000            |
| E. Bibliothèque                                         | 20 000            |                                      |                  |              | 20 000             |
| F. Publications et autres travaux                       | 115 000           | + 43 080,44                          |                  |              | 158 080,44         |
| G. Organisations et œuvres diverses                     | 20 000            | + 1 620                              |                  |              | 21 620             |
| Chapitre 4                                              | 635 000           |                                      |                  |              |                    |
| Imprimerie                                              | 20 360            | - 2700                               |                  | - 2250       | 15 410             |
| Chapitre 5                                              |                   |                                      |                  |              |                    |
| Complément d'installation (chauffage)                   | 69 000            |                                      |                  |              | 69 000             |
| Chapitre 6                                              |                   |                                      |                  |              |                    |
| Fonds d'arance                                          | 221 000           |                                      |                  |              | 221 000            |
| Chapitre 7                                              |                   |                                      |                  |              |                    |
| Restes à payer sur l'exercice des                       |                   | + 12 000                             |                  |              | 12 000             |
|                                                         | 3 260 000         | 85 700,44                            | "                | "            | 3345 700,44        |





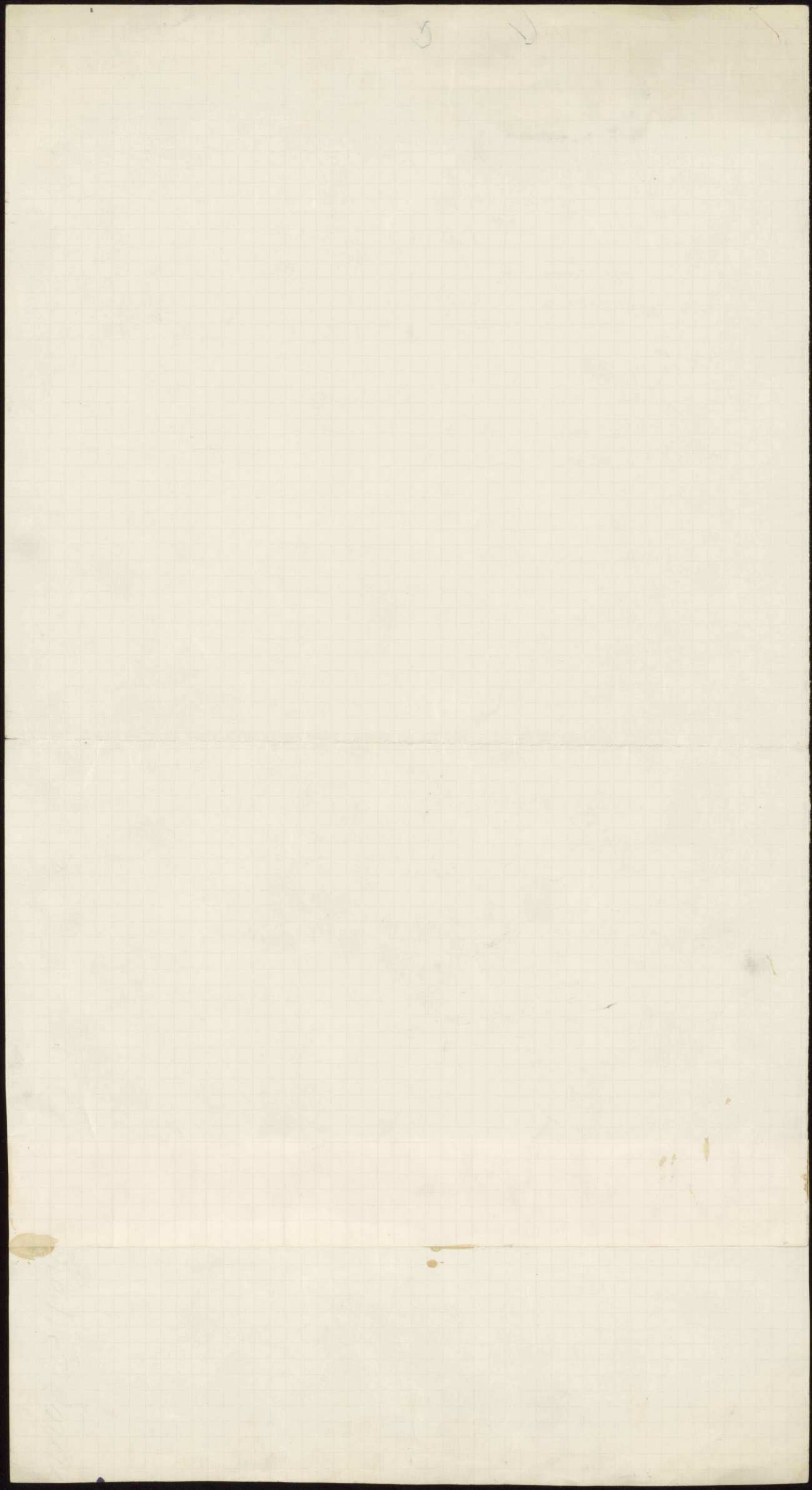


# Détail des Dépenses effectuées pendant l'exercice 1930

5

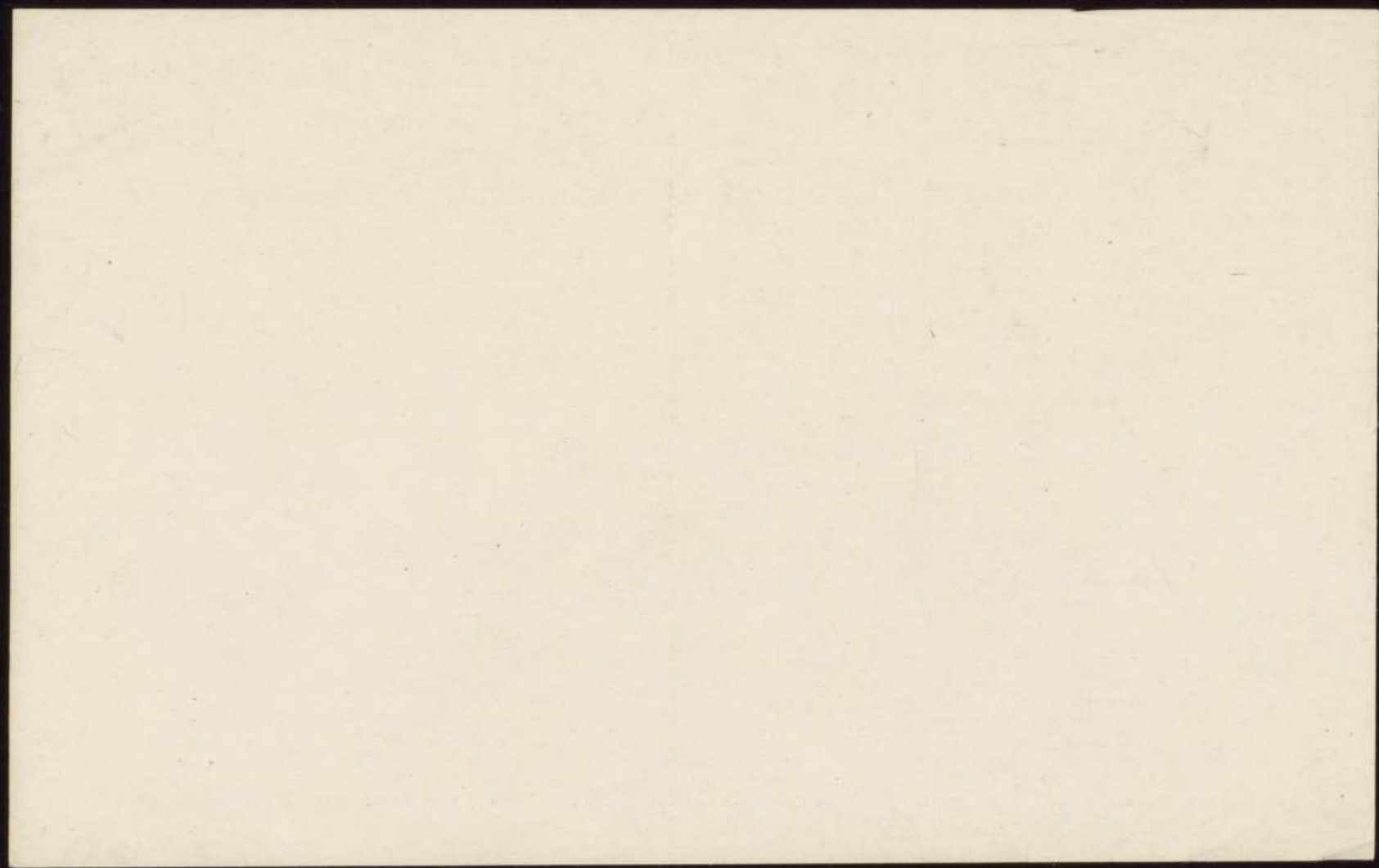
| Designation des articles                            | Total des Crédits ouverts au titre de l'exercice | Dépenses effectuées                                      |                                            | Total des dépenses de l'exercice | Crédits annulés | Restes à payer à la clôture de l'exercice |
|-----------------------------------------------------|--------------------------------------------------|----------------------------------------------------------|--------------------------------------------|----------------------------------|-----------------|-------------------------------------------|
|                                                     |                                                  | du 1 <sup>er</sup> janvier au 31 <sup>er</sup> mars 1930 | du 1 <sup>er</sup> janvier au 31 mars 1930 |                                  |                 |                                           |
| Chapitre 1 <sup>er</sup> Personnel                  |                                                  |                                                          |                                            |                                  |                 |                                           |
| I Services généraux                                 |                                                  |                                                          |                                            |                                  |                 |                                           |
| A. Direction                                        | 225 633.16                                       | 225 633.16                                               |                                            | 225 633.16                       |                 |                                           |
| B. Personnel et services administratifs             | 97 139.92                                        | 97 139.92                                                |                                            | 97 139.92                        |                 |                                           |
| C. Service de la correspondance                     | 266 760.19                                       | 266 461.19                                               | 299                                        | 266 760.19                       |                 |                                           |
| D. Documentation                                    | 200 612.10                                       | 184 416.68                                               |                                            | 184 416.68                       | 16195.42        |                                           |
| II Services techniques                              |                                                  |                                                          |                                            |                                  |                 |                                           |
| A. Section des relations universitaires             | 133 023.26                                       | 133 023.26                                               |                                            | 133 023.26                       |                 |                                           |
| B <sub>1</sub> do do scientifiques (sc. ph. math.)  | 91 353.18                                        | 91 353.18                                                |                                            | 91 353.18                        |                 |                                           |
| B <sub>2</sub> do do (sc. hist. et sociales)        | 55 440                                           | 55 440                                                   |                                            | 55 440                           |                 |                                           |
| C do do littéraires                                 | 35 808                                           | 35 808                                                   |                                            | 35 808                           |                 |                                           |
| D do do artistiques et off. int. et mus.            | 87 128.26                                        | 87 128.26                                                |                                            | 87 128.26                        |                 |                                           |
| E do do Informations et Service de Publications     | 178 483.02                                       | 178 483.02                                               |                                            | 178 483.02                       |                 |                                           |
| F Service juridique                                 | 120 999.92                                       | 120 999.92                                               |                                            | 120 999.92                       |                 |                                           |
| G Centre d'inf. sociale et C.R.I. int. et ext.      | 12 100                                           | 12 100                                                   |                                            | 12 100                           |                 |                                           |
| I Services nationaux                                | 35 640                                           | 35 640                                                   |                                            | 35 640                           |                 |                                           |
| J Délégué français                                  | 28 583.26                                        | 28 583.26                                                |                                            | 28 583.26                        |                 |                                           |
| K Frais de service                                  | 150 265.14                                       | 150 265.14                                               |                                            | 150 265.14                       |                 |                                           |
| L Indemnités diverses (ch. de famille, etc.)        | 441 670.59                                       | 441 670.59                                               |                                            | 441 670.59                       |                 |                                           |
| Chapitre 2                                          | 2 160 640.00                                     | 2 144 145.58                                             | 299                                        | 2 144 444.58                     | 16195.42        |                                           |
| A. Entretien des Bâtiments et du Mobilier           | 83 000                                           | 21 616.35                                                | 50 076.99                                  | 71 693.34                        | 11306.66        |                                           |
| B. Chauffage et éclairage                           | 80 000                                           | 44 425.15                                                | 21 781.50                                  | 66 206.65                        | 13793.35        |                                           |
| C. Assurances diverses                              | 22 700                                           | 22 298.10                                                |                                            | 22 298.10                        | 401.90          |                                           |
| Chapitre 3                                          |                                                  | 9.60                                                     | 8.49                                       | 8.09                             | 1.51            |                                           |
| A. Frais de voyage et de séjour des membres du C.D. | 50 000                                           | 41 450.80                                                |                                            | 41 450.80                        | 8549.20         |                                           |
| B. Frais de réception                               | 40 000                                           | 28 136.75                                                | 4 985                                      | 33 121.75                        | 6878.25         |                                           |
| C. Déplacements                                     | 102 250                                          | 96 620.35                                                | 5 626.90                                   | 102 247.25                       | 2.75            |                                           |
| C bis Réunions et Experts                           | 150 000                                          | 144 203.50                                               |                                            | 144 203.50                       | 5796.50         |                                           |
| D. Frais de bureau                                  | 140 000                                          | 90 250.05                                                | 43 017.40                                  | 133 267.45                       | 6732.55         |                                           |
| E Bibliothèque                                      | 20 000                                           | 11 478.70                                                | 6 194.15                                   | 17 672.85                        | 2327.15         |                                           |
| F Publications                                      | 158 080.44                                       | 129 452.70                                               | 23 451.56                                  | 152 904.26                       | 5176.18         |                                           |
| G Organisations et œuvres diverses                  | 21 620                                           | 21 371.95                                                |                                            | 21 371.95                        | 248.05          |                                           |
| Chapitre 4                                          | 0.44                                             | 4.80                                                     | 5.01                                       | 9.81                             | 0.65            |                                           |
| Imprimerie                                          | 15 410                                           | 4 450.25                                                 |                                            | 4 450.25                         | 10959.65        |                                           |
| Chapitre 5                                          |                                                  |                                                          |                                            |                                  |                 |                                           |
| Complément d'installation (chauffage)               | 69 000                                           | 49 950                                                   |                                            | 49 950                           | 19050           |                                           |
| Chapitre 6                                          |                                                  |                                                          |                                            |                                  |                 |                                           |
| Fonds d'arance                                      | 221 000                                          | 221 000                                                  |                                            | 221 000                          |                 |                                           |
| Chapitre 7                                          |                                                  |                                                          |                                            |                                  |                 |                                           |
| Restes à payer au 31 mars 1930                      | 12 000                                           | 2 306.61                                                 |                                            | 2 306.61                         | 9693.39         | 9629.90                                   |
|                                                     | 3 245 700.44                                     | 3 073 156.94                                             | 155 432.50                                 | 3 228 589.44                     | 117111.         |                                           |





| S. des Fils | Int. <sup>14</sup> Lt | 10 %        | Int. <sup>14</sup> Lt | Int. <sup>14</sup> Lt | Teleph  | Int. <sup>14</sup> Lt | Vente<br>de H. 9.62 | H. 400     |
|-------------|-----------------------|-------------|-----------------------|-----------------------|---------|-----------------------|---------------------|------------|
| 500         | 1500                  | 800 japon   |                       | 70                    | 277.50  | 1563.75               | 40                  | 177.668.70 |
| 600         | 450                   | 250 am. lat | 22771.36              | 35                    | 499.65  |                       |                     | 12.585.25  |
| 300         | 750                   | 350 "       | x                     | 4669.50               | 79.75   | 9453.30               |                     | 1.500      |
| 900         | 4680                  | 1500        |                       | 3465                  | 317.70  | 1560                  |                     | 22 771.36  |
| 1050        | 2160                  | x           |                       | 2055                  | 902.75  | 12577.05              |                     | 3 276.77   |
| 250         | 150                   |             |                       | 10294.50              | 400.25  | x                     |                     | 40         |
| 600         | 2235.25               |             |                       | x                     | 179.55  |                       |                     | 10.294.50  |
| 200         | 660                   |             |                       |                       | 786.65  |                       |                     | 4.202.20   |
| 4400 x      | 12585.25              |             |                       |                       | 758.30  |                       |                     | 12 577.05  |
| Cron. nat   | x                     |             |                       |                       | 4202.20 |                       |                     |            |
| americ      |                       |             |                       |                       | x       |                       |                     |            |
| 19 039.50   |                       |             |                       |                       |         |                       |                     | 249 315.83 |
| Conf. Benes |                       |             |                       |                       |         |                       |                     |            |
| 100. 436.70 |                       |             |                       |                       |         |                       |                     |            |
| 17 467.25   |                       |             |                       |                       |         |                       |                     |            |
| 2 500       |                       |             |                       |                       |         |                       |                     |            |
| 10 261.65   |                       |             |                       |                       |         |                       |                     |            |
| 27 963.60   |                       |             |                       |                       |         |                       |                     |            |





Services Hors - Budget 1930

Yme. Budget

9/4/57



