

R. S
INSTITUT INTERNATIONAL DE STATISTIQUE.

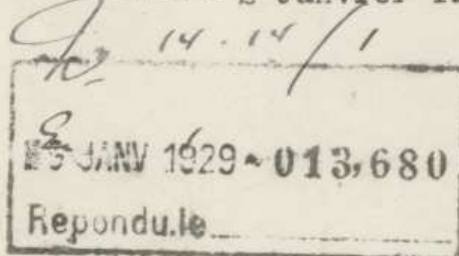
XVII^{ème} SESSION EN EGYPTÉ
SOUS LE HAUT PATRONAGE DE S.M. LE ROI D'ÉGYPTÉ.

COMITÉ D'ORGANISATION.

SECRÉTARIAT
PRÈS LA DIRECTION GÉNÉRALE DE LA STATISTIQUE.

Adresse : SAVOY HOUSE, Le Caire.

Le Caire, le 2 Janvier 1929 192



Monsieur le Directeur
de l'Institut International
de Cooperation Intellectuelle
2 Rue Montpensier
Paris (1er)

Monsieur le Directeur,

Faisant suite à ma lettre du 30 de l'écoulé,
j'ai l'honneur de vous remettre sous ce pli le
reçu de l'Imprimerie pour le cheque que vous
avez bien voulu me remettre par votre lettre en
date du 1er Decembre dernier.

Veuillez agréer, Monsieur le Directeur,
l'assurance de ma parfaite considération.

LE SECRETAIRE GENERAL,

Index

Cray

100-100-100-100

100-100-100-100

100-100-100-100
100-100-100-100
100-100-100-100
100-100-100-100

100-100-100-100
100-100-100-100
100-100-100-100
100-100-100-100
100-100-100-100
100-100-100-100

100-100-100-100
100-100-100-100
100-100-100-100
100-100-100-100

100-100-100-100

R. S.
INSTITUT INTERNATIONAL DE STATISTIQUE.

XVIIÈME SESSION EN EGYPTÉ
SOUS LE HAUT PATRONAGE DE S.M. LE ROI D'ÉGYPTÉ.

COMITÉ D'ORGANISATION.

SECRÉTARIAT
PRÈS LA DIRECTION GÉNÉRALE DE LA STATISTIQUE.

Adresse : SAVOY HOUSE, Le Caire.

30 DEC 1928
Le Caire, le 27 Décembre 1928

No 14.14/4

19 JANV 1929 - 013,683

Répondre

Monsieur le Directeur
de l'Institut International de
Coopération Intellectuelle
2 Rue de Montpensier
(Paris 1er)

Monsieur le Directeur,

J'ai l'honneur de vous accuser réception
de votre lettre du 14 courant et vous remercie
pour le chèque y annexé.

Veuillez agréer, Monsieur le Directeur,
l'assurance de ma parfaite considération.

LE SECRETAIRE GENERAL,

J. I. Craig

Indexé A

Craig

8-10-10

B.X.66

N°11.940

14 DEC 1928

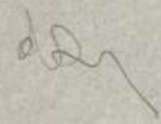
PR/LI - 10.12.28

Monsieur le Secrétaire Général,


J'ai l'honneur de vous adresser ci-inclus, en un chèque barré de 28,625 Livres égyptiennes, le montant de votre facture du 21 octobre 1928.

Je vous serais très obligé de bien vouloir m'en accuser réception.

Veuillez agréer, Monsieur le Secrétaire Général, l'assurance de ma considération distinguée.


(Comptable)

Monsieur CRAIG,
Secrétaire Général de la
Direction de la Statistique,
Savoy House,
LE CAIRE, Egypte.



22

10/10/10

88

10/10/10

10/10/10

10/10/10

10/10/10

10/10/10

10/10/10

10/10/10

10/10/10

10/10/10

10/10/10

10/10/10

10/10/10

B x 66

M. Lebuen

avec vous pris en charge
le différent Rapport March
mentionnés dans la facture ci-jointe
la Dernière caisse venant du
Caire est arrivée aujourd'hui.

Le Chef des Services
Administratifs

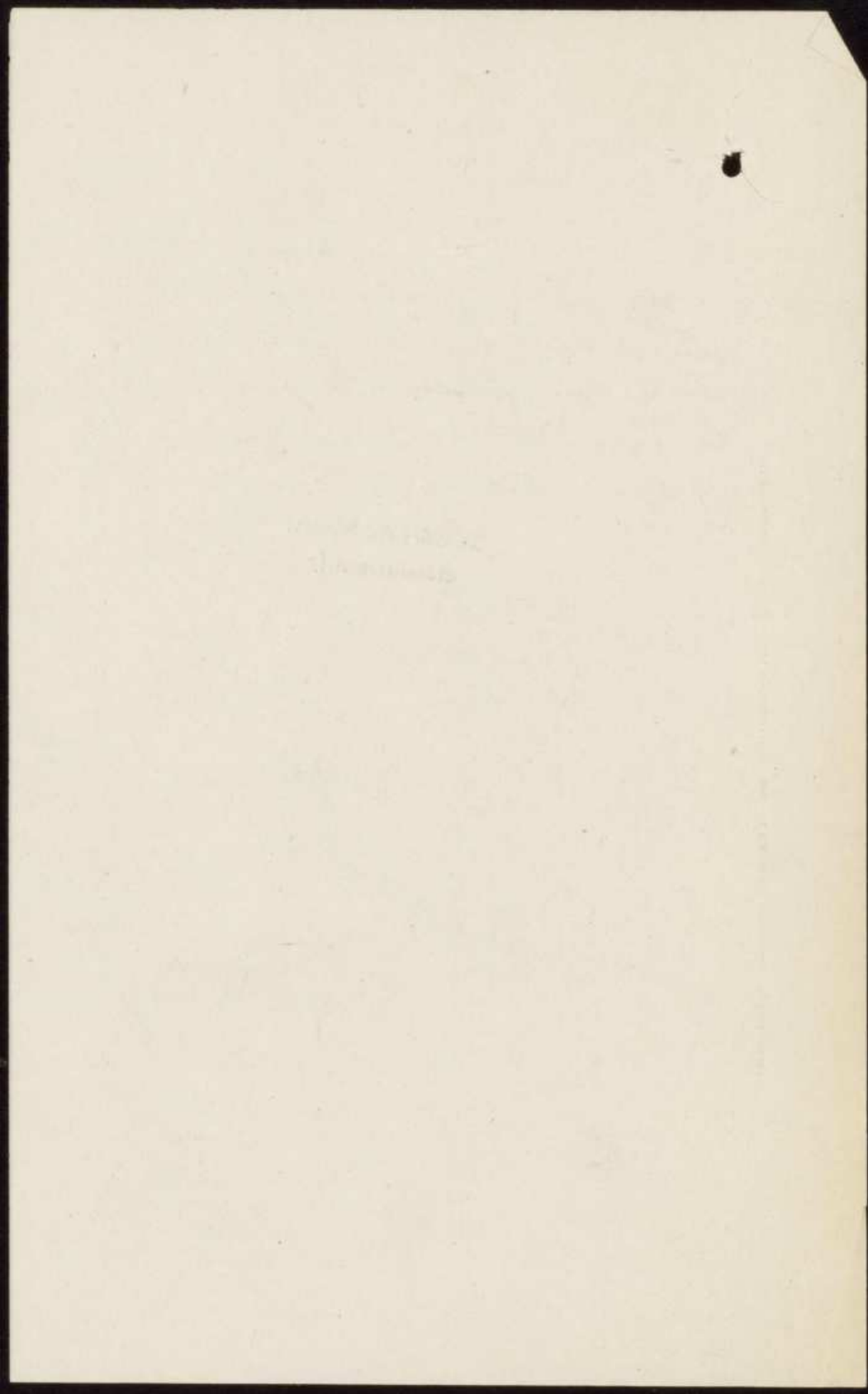
Lucien Lebuen

23 nov. 1928.

Prise en charge
le 7. x 11. 28

(soo exempl.)

NY



SOCIÉTÉ ANONYME

AGENCE CONTINENTALE & ANGLAISE

(CONTINENTAL EXPRESS)

B. x. 636

TRANSPORT RAPIDE DES COLIS

entre la FRANCE

l'ANGLETERRE, la BELGIQUE, l'ALLEMAGNE
et l'EUROPE CENTRALE

PARIS, LE 19/II/28

23, Boulevard de Magenta

AGENCE EN DOUANE

Adr. Télég. : CONTIDAILY-PARIS-88

TÉLÉPHONE : NORD 88-89

RÉFÉRENCE

à rappeler

Monsieur J. LUCHAIRE

K.266 Directeur de l'Institut International
de Coopération Intellectuelle
PARIS

BUREAUX CORRESPONDANTS :

GALAIS	Quai Paul-Devot.
LONDRES	80/84, Golden Lane, E.C. 1.
BRUXELLES	13, Rue de la Madeleine.
OSTENDE	Station Quai.
LIÈGE	29, Quai Vindictive.
	78, Rue Paradis.
HERBESTHAL	Agence Continentale et Anglaise.
AIX-LA-CHAPELLE	38, Büchel.
COLOGNE	Rinkeopfuhr in Rinkehof.
DOUVRES	Northumberland House.
MANCHESTER	81, Dale Street.
NOTTINGHAM	9, Warner Gate.
BRADFORD	29, Booth Street.
LEICESTER	3, Welford Place.
BIRMINGHAM	72, Moor Street.
GLASGOW	80, Mitchell Street.
SHEFFIELD	40, Savile Street.

COMPAGNIES ASSOCIÉES :

Continental Express Ltd., 80/84, Golden Lane, Londres, E.C. 1.
 The Proprietors of Hay's Wharf, Ltd., London.
 Hay's Wharf Cartage Co., Ltd., London.
 Pickfords Limited London.
 Pickfords, Sté Anon., Paris.
 Pickfords & Hay's Wharf Shipping and Forwarding Co., Ltd., London.
 Pickfords Colonial Ltd., Cape Town.
 Pickfords Colonial, Inc., New-York.
 Guy Tombs, Ltd., Montreal.

Monsieur,

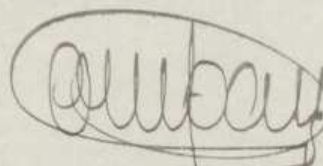
Nous avons l'avantage de vous informer que nous avons reçu de COX'S SHIPPING AGENCY de Marseille à votre adresse, une caisse "imprimés"

Ce colis se trouve actuellement à notre bureau et nous vous serions très obligés de nous faire connaître à quelle adresse nous devons en effectuer la livraison.

Dévoués à vos ordres,

Veuillez agréer, Monsieur, nos empres-sées salutations.

P.Fon AGENCE CONTINENTALE & ANGLAISE



Indexé A :

Agence Continentale
Cox's Shipping Agency

B. X. 68

M. Tisseau
TELEPHONE : 42-02
TELEGRAMS : COXSHIP-MARSEILLE

COX'S SHIPPING AGENCY (FRANCE) LTD

HEAD OFFICE :

COX & KINGS (Agents) Limited
13, Regent Street
PALL MALL
LONDON S. W. I.

MARSEILLE 8 Novembre 1928

7, QUAI DES BELGES

12 NOV 1928 012178*

BRANCHES :

SOUTHAMPTON.
MANCHESTER.
LIVERPOOL.
ALEXANDRIA.
PORT-SAID.
CAIRO.BOMBAY.
CALCUTTA.
KARACHI.
RAWAL-PINDI.
SRINAGAR (KASHMIR).
SIMLA.

PARIS

PASSENGER AGENTS :
PICKFORDS, S. A.
12, RUE DE PORT MAHONOur Ref. Your Ref.
T/1657/AD

Monsieur

J. LUCHAIRE

Directeur de l'Institut International
de Cooperation Intellectuelle
PARIS

Monsieur,

CAISSE IMPRIMESSelon les instructions reçues de
Monsieur J. FRESCO, Statistical Dept. Cairo, nous
avons adressé à nos Agents de Paris :AGENCE CONTINENTALE & ANGLAISE
23 BOULEVARD DE MAGENTAla caisse en rubrique, et nous prions nos amis de
se mettre en rapport avec vous aux fins de
livraison.Cette caisse vous sera livrée contre paiement
de nos frais à savoir fcs. 347.60 auxquels il y
aura lieu d'ajouter tous les débours faits par
nos amis de Paris.Veuillez agréer, ~~Monsieur~~, nos empres-
sées salutations.

Cox's Shipping Agency (France) Ltd

Directeur.

INDEXE A :

Cox's Shipping Agency
Agence Continentale & Anglaise
Transports

CONDITIONS GÉNÉRALES

Par dérogation de l'article 98 du Code de Commerce, notre responsabilité de transitaires ou agents maritimes est limitée à celle des compagnies de chemin de fer et de navigation employées, auprès desquelles le propriétaire de la marchandise devra directement exercer son recours (Article 1234 du Code Civil).

Il ne pourra jamais être formulé aucune réclamation à notre encontre du fait du préjudice pouvant résulter, pour les intéressés, de l'application des clauses des connaissements, lettres de voiture ou autres titres de transports.

Nous n'acceptons aucune réserve pour RETARDS, AVARIES, SINISTRES, etc., si les formalités légales vis-à-vis des transporteurs n'ont pas été remplies par les destinataires.

Tout engagement est sujet aux clauses et conditions des permis d'embarquement et connaissements des lignes servant pour le transport. Les risques dans toute période ou trajet du transit, et notamment de séjour en gare, en magasin public ou privé ou sur quai etc., sont pour compte de la marchandise, et les soins d'assurance lui incombent et sont à sa charge entière.

Aucune marchandise n'est veillée sur quai sans ordre formel et taxe spéciale.

Nos prix de transport ne comprennent aucune assurance. Cette dernière est couverte pour le compte des intéressés, sans que jamais nous nous substituons à nos clients, SUR ORDRE FORMEL ET CHAQUE FOIS RÉPÉTÉ, la prime et la police étant facturées en sus.

Aucune assurance y compris celle contre le vol n'est donc couverte, sauf ordre formel, et alors à simple titre d'intermédiaire.

Les dispositions ci-dessus produiront effet de plein droit, étant entendu que la remise de la marchandise équivaut à leur acceptation.

B X 696
A. VI. 1
Vb. d. 2.
RÉPUBLIQUE FRANÇAISE

Ministère
Des
Affaires étrangères

BV

Paris, le 17 Octobre

1928

Direction des Affaires
administratives & techniques

Sous-Direction
des Unions Internationales
et des Affaires Consulaires

19 OCT 1928 011588

Monsieur,

A la date du 5 de ce mois, vous m'avez demandé de transmettre, avec avis favorable, à M. le Directeur Général des Douanes une note sollicitant l'admission en franchise d'un colis venant du Caire et contenant des imprimés destinés à l'Institut International de Coopération intellectuelle.

J'ai l'honneur de vous faire connaître que des instructions dans ce sens ont été adressées au service des Douanes de Paris-Bercy, sous réserve que les imprimés dont il s'agit puissent être considérés comme imprimés de service./.

Veillez agréer, Monsieur, l'assurance de ma considération très distinguée.

Pour le Ministre et par autorisation
Le Ministre Plénipotentiaire, s/-Directeur

Laurin

Indexé A :

Harimandy
Min. Aff. Et.

Monsieur le Chef des Services
Administratifs de l'Institut
International de Coopération
Intellectuelle

REPUBLICAN LEAGUE

2634 L
aa
B.X.59

1
-6 OCT 1928

5 Octobre

8

Monsieur le Ministre,

J'ai l'honneur de vous prier de bien vouloir transmettre avec avis favorable à M. le Directeur Général des Douanes la demande ci-jointe d'admission en franchise de droits de douane pour un colis, venant du Caire et destiné à l'Institut international de Coopération intellectuelle.

Veuillez agréer, Monsieur le Ministre, avec tous mes remerciements, l'assurance de ma très haute considération.

Le Chef des Services Administratifs.

Monsieur le Ministre Plénipotentiaire
Sous Directeur des Affaires adminis-
tratives et des Unions internationales
Ministère des Affaires Etrangères.
PARIS

Indexe A

Harimenchy

Kolant. Rend.

M. a. aff. éligiers, Pers.

1001835

1001835

1001835

1001835

1001835

1001835

1001835

2043. C
aa

B.X.590

-6 OCT 1928

4 Octobre

8

011365

Monsieur le Secrétaire Général,

J'ai l'honneur de vous accuser réception de votre lettre du 26 Septembre nous annonçant l'envoi de 500 exemplaires du Rapport M. March.

Je vous serais très obligé de bien vouloir nous faire parvenir une facture récapitulative de tous les exemplaires du dit rapport livrés jusqu'à ce jour. Aussitôt en possession de ce relevé nous vous créditerons du montant qui vous est dû.

Veuillez agréer, Monsieur le Secrétaire Général, l'assurance de mes sentiments distingués.

Le Chef des Services Administratifs.

INDEXE A :

Monsieur J.I. CRAIG
Secrétaire Général du Comité d'Organisation
de la session du 28 Décembre 1927 de l'Institut international de Statistique
27 Sharia Soliman Pasha
LE CAIRE (Egypte)

SECRET

00011303

W. H.

A. J. H. H.

0.1.1.1

011806



Document in French, 1941.

SECRET

The following is a summary of the information received from the French authorities regarding the activities of the German forces in the region of the Atlantic coast. The information was obtained from a confidential source who has provided reliable information in the past. The source has provided information regarding the activities of the German forces in the region of the Atlantic coast, including the movement of troops and the construction of fortifications. The information was obtained from a confidential source who has provided reliable information in the past. The source has provided information regarding the activities of the German forces in the region of the Atlantic coast, including the movement of troops and the construction of fortifications.



SECRET

The following is a summary of the information received from the French authorities regarding the activities of the German forces in the region of the Atlantic coast. The information was obtained from a confidential source who has provided reliable information in the past. The source has provided information regarding the activities of the German forces in the region of the Atlantic coast, including the movement of troops and the construction of fortifications.

SECRET

INSTITUT INTERNATIONAL DE STATISTIQUE.

XVIII^e SESSION EN EGYPTÉ
SOUS LE HAUT PATRONAGE DE S.M. LE ROI D'ÉGYPTÉ.

COMITÉ D'ORGANISATION.

SECRÉTARIAT
PRÈS LA DIRECTION GÉNÉRALE DE LA STATISTIQUE.

Adresse : SAVOY HOUSE, Le Caire.

Le Caire, le 26 Septembre 1928

Re 14.14/4

Monsieur J. Luchaire,
Directeur de l'Institut International
de Coopération Intellectuelle.
P A R I S (Ier).

4 OCT 1928 011365

Monsieur le Directeur,

Tirage Rapport M. March.

Faisant suite à ma lettre du 25 août dernier, j'ai l'honneur de vous informer que je viens de consigner à l'agence COX & KINGS de notre ville une caisse contenant votre dernière commande de 500 exemplaires du susdit Rapport.

Vous voudriez bien me créditer par chèque du montant de L.Eg. 12 convenu et vous remercier, à ce sujet, à mes précédentes lettres des 7 Juin et 25 juillet 1928.

Dans l'attente de vous lire, veuillez agréer, Monsieur le Directeur l'assurance de ma considération très distinguée.

Le Secrétaire général

[Signature]

Chef Technique du
Département de la Statistique

Craig

IN SENATE
JANUARY 10, 1907

REPORT

OF THE

COMMISSIONERS OF THE GENERAL LAND OFFICE

IN RESPONSE TO A RESOLUTION

ADOPTED BY THE SENATE

APRIL 10, 1906

AND BY THE HOUSE OF REPRESENTATIVES

APRIL 10, 1906

WASHINGTON

GOVERNMENT PRINTING OFFICE

1907

FOR SALE BY THE COMMISSIONERS OF THE GENERAL LAND OFFICE

WASHINGTON, D. C.

Price, 10 CENTS

Per copy, 10 CENTS

Per copy, 10 CENTS

Per copy, 10 CENTS

Per copy, 10 CENTS

Per copy, 10 CENTS

Per copy, 10 CENTS

Per copy, 10 CENTS

Per copy, 10 CENTS

Per copy, 10 CENTS

Per copy, 10 CENTS

Per copy, 10 CENTS

Per copy, 10 CENTS

Per copy, 10 CENTS

Per copy, 10 CENTS

Per copy, 10 CENTS

Per copy, 10 CENTS

Per copy, 10 CENTS

Per copy, 10 CENTS

Per copy, 10 CENTS

Per copy, 10 CENTS

Per copy, 10 CENTS

Per copy, 10 CENTS

PARIS CENTRAL

2755 4-13840

LOUVE 1



TELEGRAMME.

LCF INTELLECTI 111 PARIS =

ROME 1

reçu par

Signification des principales indications de service taxées
pouvant figurer en tête de l'adresse.

D. = Urgent.

RP. = Remettre contre reçu.

PC. = Accusé de réception.

RPxfrs. = Réponse payée.

TC. = Télégramme collationné.

MP. = Remettre en mains propres.

XPxfrs. = Express payé.

NUIT. = nuit.

JOUR. = Remettre seulement pendant le jour.

OUVERT = Remettre ouvert.

Indications de service.

Dans les télégrammes imprimés en caractères romains par l'appareil télégraphique, le premier nombre qui figure après le nom du lieu d'origine est un numéro d'ordre, le second indique le nombre de mots taxés, les autres désignent la date et l'heure du dépôt.

Dans le service intérieur et dans les relations avec certains pays étrangers, l'heure de dépôt est indiquée au moyen des chiffres de 0 à 24.

Timbre
à date.

L'Etat n'est soumis à aucune responsabilité à raison du service de la correspondance privée par la voie télégraphique. (Loi du 29 novembre 1880, art. 6.)

ORIGINE	NUMÉRO	NOMBRE DE MOTS	DATE	HEURE DE DÉPÔT	MENTIONS DE SERVICE
---------	--------	-------------------	------	-------------------	---------------------

72 - CAIRO 253 8 27 1056 IR DE VIE -

RAPPORTS MARCH EXPEDIES - FRESCO

Indexé A

28 SEP 1928 011231

Craig

B x. 59
66

R. S

INSTITUT INTERNATIONAL DE STATISTIQUE.

0
B. x 664, Tisserand

XVII^{ÈME} SESSION EN EGYPTE

SOUS LE HAUT PATRONAGE DE S.M. LE ROI D'ÉGYPTÉ.

COMITÉ D'ORGANISATION.

Le Caire, le 25 Août 1928 192

SECRÉTARIAT

PRÈS LA DIRECTION GÉNÉRALE DE LA STATISTIQUE.

Adresse : SAVOY HOUSE, Le Caire.

6 SEPT 1928 10 10 07
Répondre

Monsieur J. Luchère
Directeur de l'Institut International
de Coopération Intellectuelle
Section d'Informations
2 Rue de Montpensier
Paris (1er)

Monsieur le Président,

Tirage Rapport M. March

A votre Marconigram ainsi conçu: "Prière Télégraphier Prix Tirage Cinqcent Rapports March", je viens de répondre par "Prix tirage livres douze".

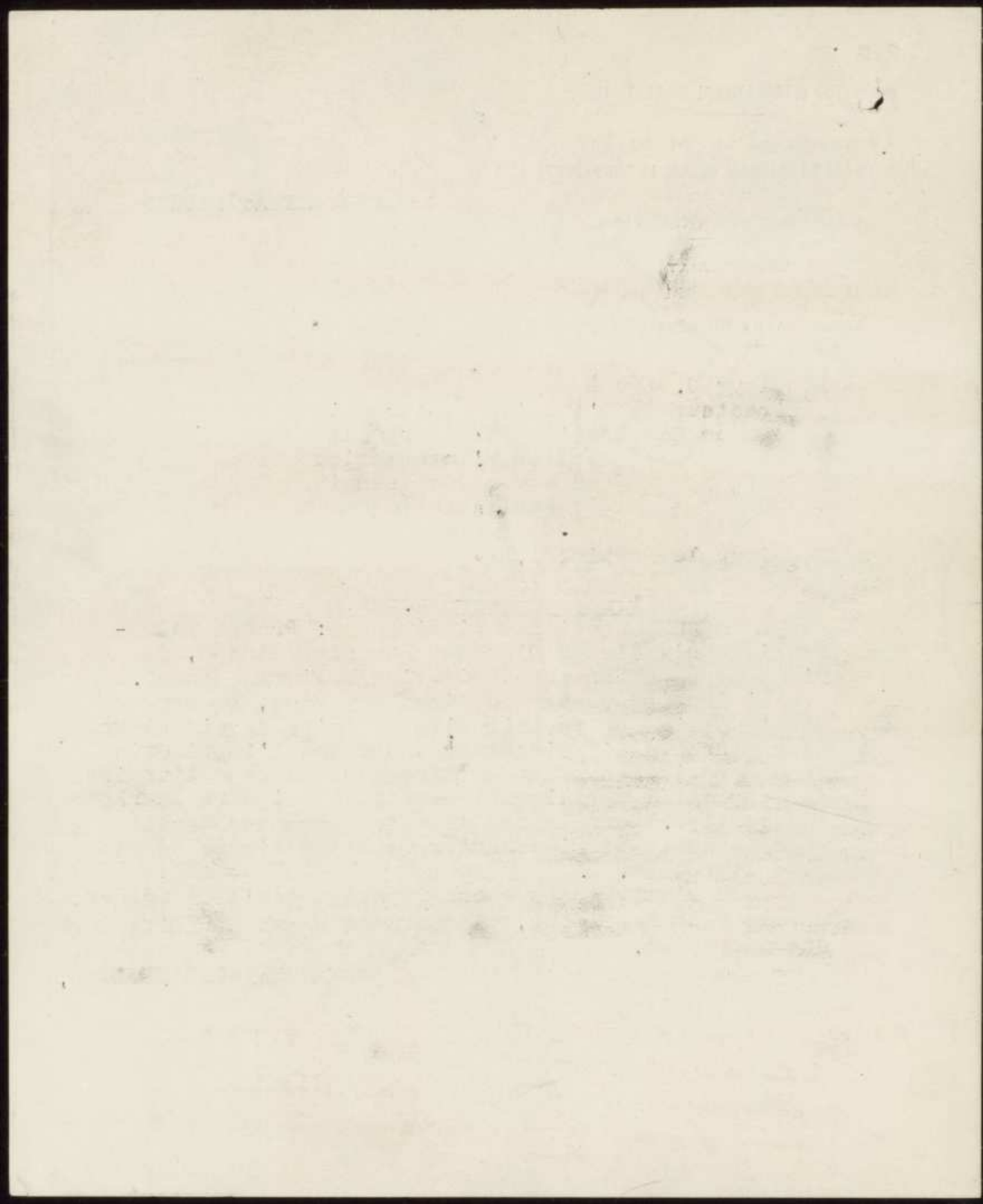
Si le tirage sera confirmé par vous, je vous serais obligé de vouloir bien me faire savoir si vous êtes pressé à l'avoir étant donné que l'imprimerie procédera incessamment au tirage de la 2^{ème} livraison du Tome XXIII dans laquelle se trouve inséré le rapport en question. Dans le cas où votre commande serait urgente, je la ferai exécuter avant le tirage de la 2^{ème} livraison.

Dans l'attente de votre réponse, veuillez agréer, Monsieur le Président, l'assurance de ma parfaite considération.

LE SECRETAIRE GENERAL,

Inde
Craig
P.S. Je vous envoie à l'instance
votre expédition comprenant
commandes. Vous en
serez y seront donnés.
Craig

Craig
Chef Technique
Département de la Statistique





TÉLÉGRAMME

ERN M LCF INTELLECTI 111 PARIS =

Edmond Rostand
LE PORT EST GRATUIT. - Le facteur doit délivrer un récépissé
à souche lorsqu'il est chargé de recouvrer une taxe.

A DÉ

B X 59

ME

N°
Indications de Service:

Signification des principales indications éventuelles
pouvant figurer en tête de l'adresse.

- | | |
|--------------------------------------|---|
| D..... = Urgent. | XP..... = Exprès payé. |
| AR..... = Remettre contre reçu. | NUIT..... = Remettre même pendant la nuit. |
| PC..... = Accusé de réception. | JOUR..... = Remettre seulement pendant le jour. |
| RP..... = Réponse payée. | OUVERT.. = Remettre ouvert. |
| TC..... = Télégramme collationné. | |
| MP..... = Remettre en mains propres. | |

Timbre
à
date

66

VIA EASTERN

12460

DLY508 CAIRO 20 2 ~~MV~~ =

PARIS

AVONS EXPÉDIÉ COMMANDE COMPLETE 350 SI BESOIN

AUTRES 300 POUVONS FAIRE TIRAGE NOUVEAU CONTRE

PAYEMENT = CRAIG

24400 13-010775

INITIAL
Crai's.

B. X. 500

Craig. Savoy House. Le Paire

Confirmons commande ^{très urgente} cinq cent
exemplaires douze livres.

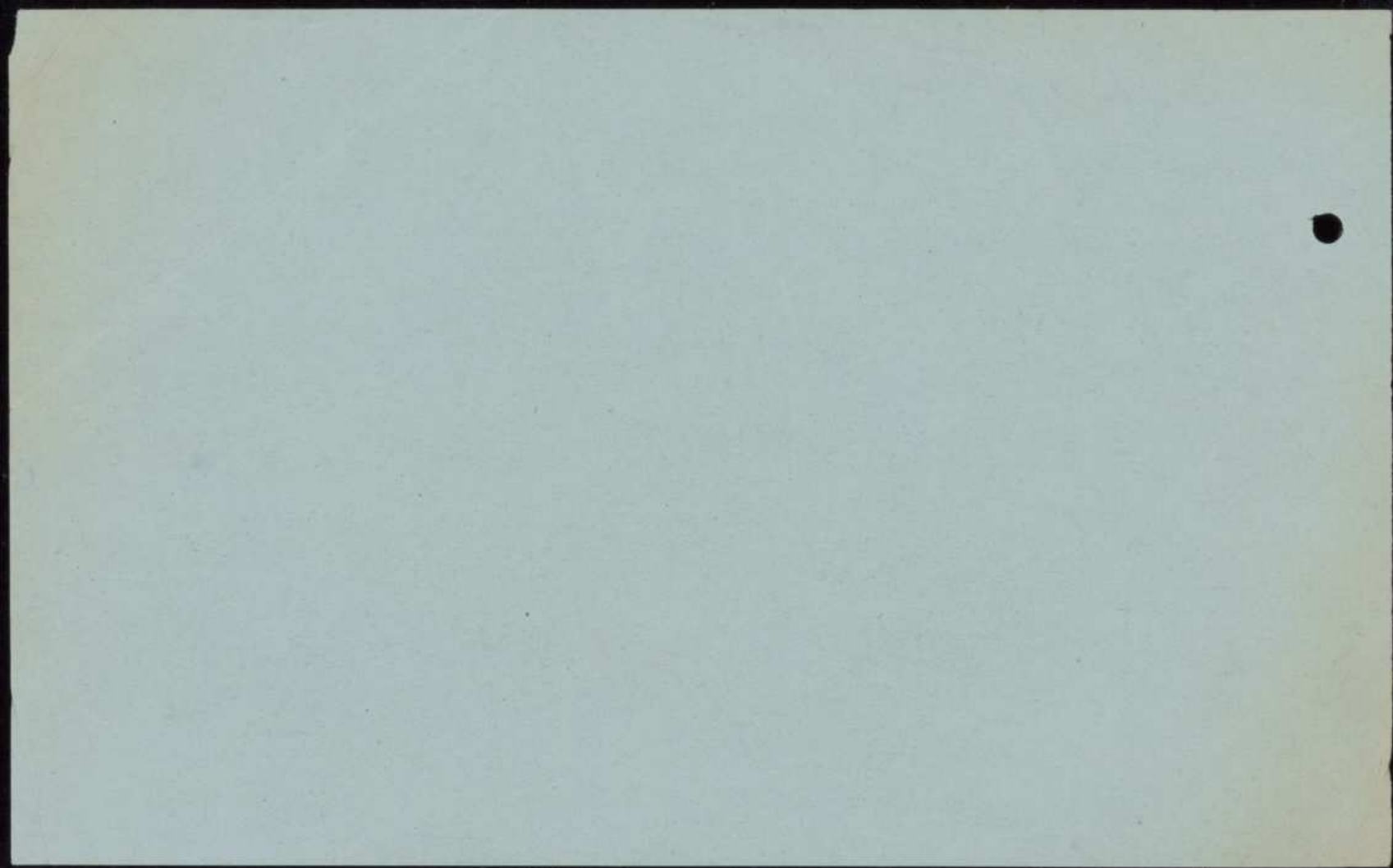
Luchaire

T. S. F. Dittus

23.001.28

INDEXÉ A :

Craig



SS.

Le 23 août 1928

B. X. 59.

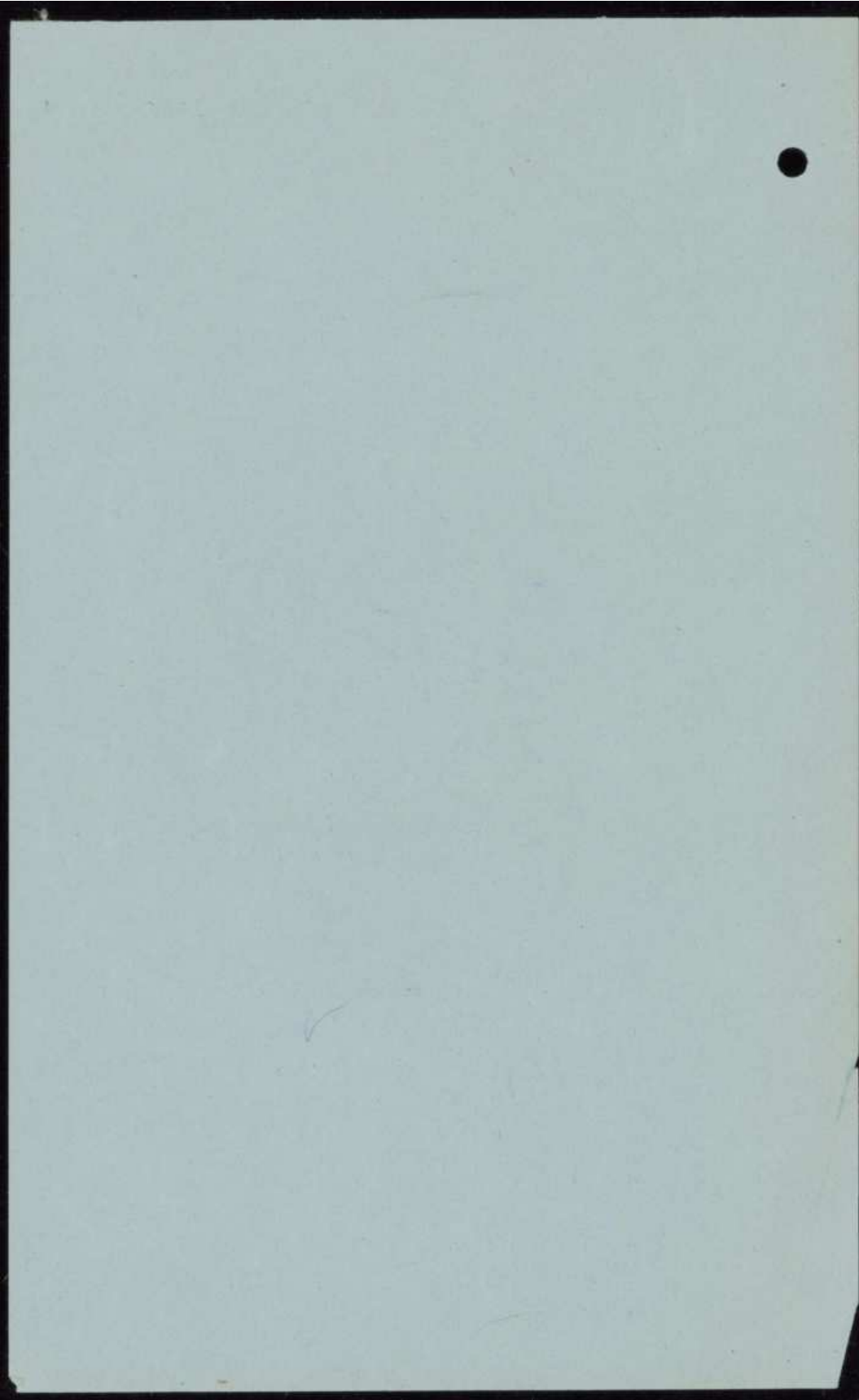
NOTE POUR Monsieur le DIRECTEUR.

Faut-il répondre au télégramme
ci-joint?

Non

Accepter

Non



2328*16#10



RÉPUBLIQUE FRANÇAISE..

= 51 GRAMME

M/

= LCF INTELLECT'I PARIS

ROMÉ

LE POST EST GRATUIT. Le
lorsqu'il est et

POSTES ET TÉLÉGRAPHES

Signification des principales indications
pouvant figurer en tête de

D. = Urgent.	XPxfrs. = Remettre contre reçu.
AR. = Accusé de réception.	NUIT... = Remettre la nuit.
RPxfrs. = Réponse payée.	JOUR... = Remettre le jour.
TC. = Télégramme collationné.	OUVERT = Remettre ouvert.
MP. = Remettre en mains propres.	

Indications de service.

Dans les télégrammes imprimés en caractères romains par l'appareil télégraphique, le premier nombre qui figure après le nom du lieu d'origine est un numéro d'ordre, le second indique le nombre de mots taxés, les autres désignent la date et l'heure de dépôt.

Dans le service intérieur et dans les relations avec certains pays étrangers, l'heure de dépôt est indiquée au moyen des chiffres de 0 à 24.

L'État n'est soumis à aucune responsabilité à raison du service de la correspondance privée par la voie télégraphique. (Loi du 29 novembre 1850, art. 6.)



ORIGINE	NUMERO	NUMERO DE MOTS	DATE	HEURE DE DÉPÔT	MENTIONS DE SERVICE
---------	--------	----------------	------	----------------	---------------------

CAIRO 251-8-23-13425 DEVIÉ

PRIX TIRAGE LIVRES DOUZE = CRAIG

B. 4X 59
66

AOUT 1928 010,774
Répondre

Craig Savoy ^{B. 60} ~~House~~ Le Caire

Prière télégraphier prix tirage cinq cents rapports
Marché

Luchaire

22 AOU 1928

re. 11 h. 45
Marty

Réponse sur
T.S.F. JS

INDEXÉ A :

Craig

1100110

Craig. Savoy House. Le Caire

B. X. 59

Priseur télégraphique n'avez trois cent rapports
March.

Prezzolini

INILXI A:

Craig

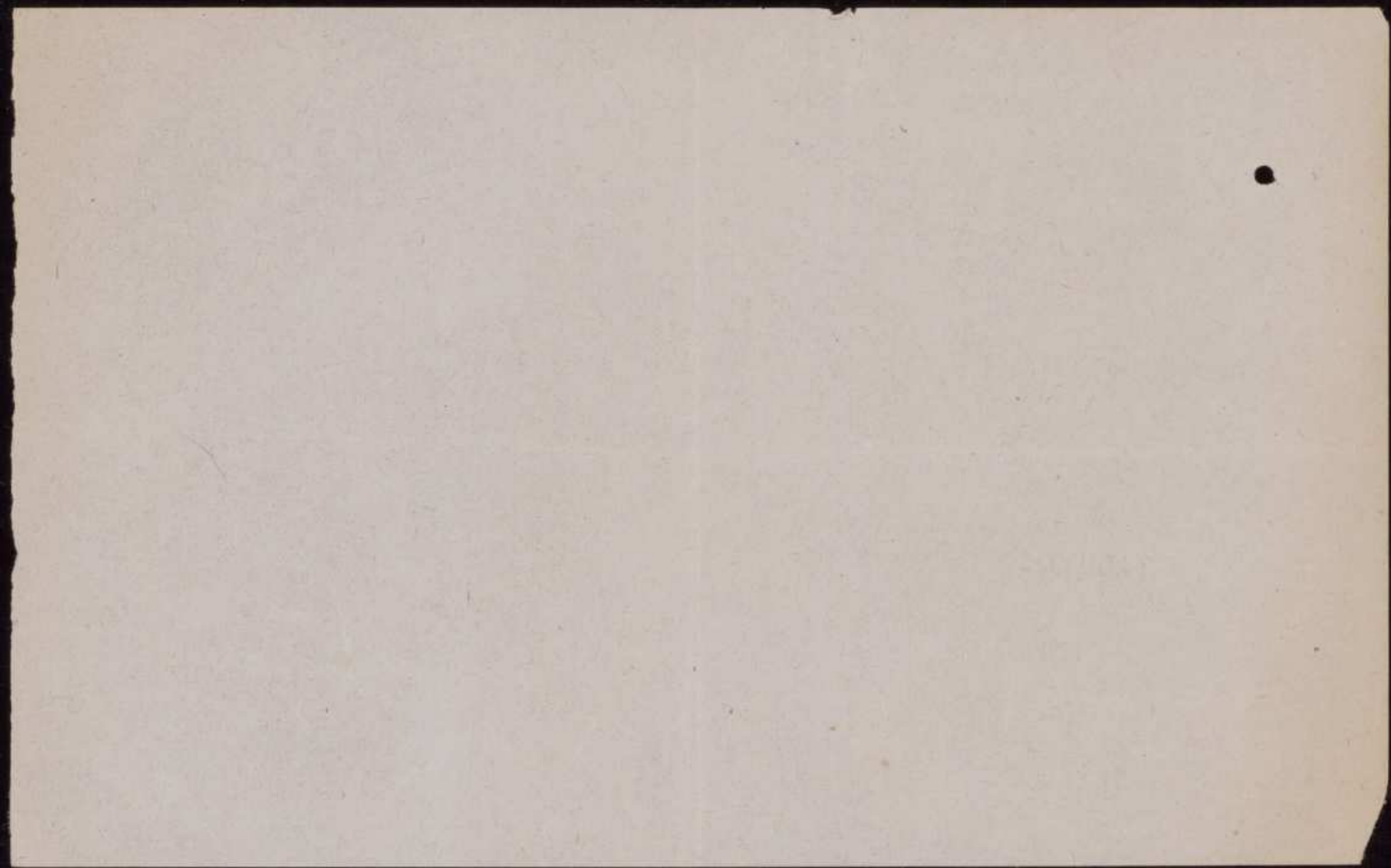
-1 AOU 1928

Ex. 3h. SP. Jm arkis

T.S.F

Parit de Hain

Reprise page 6 mch



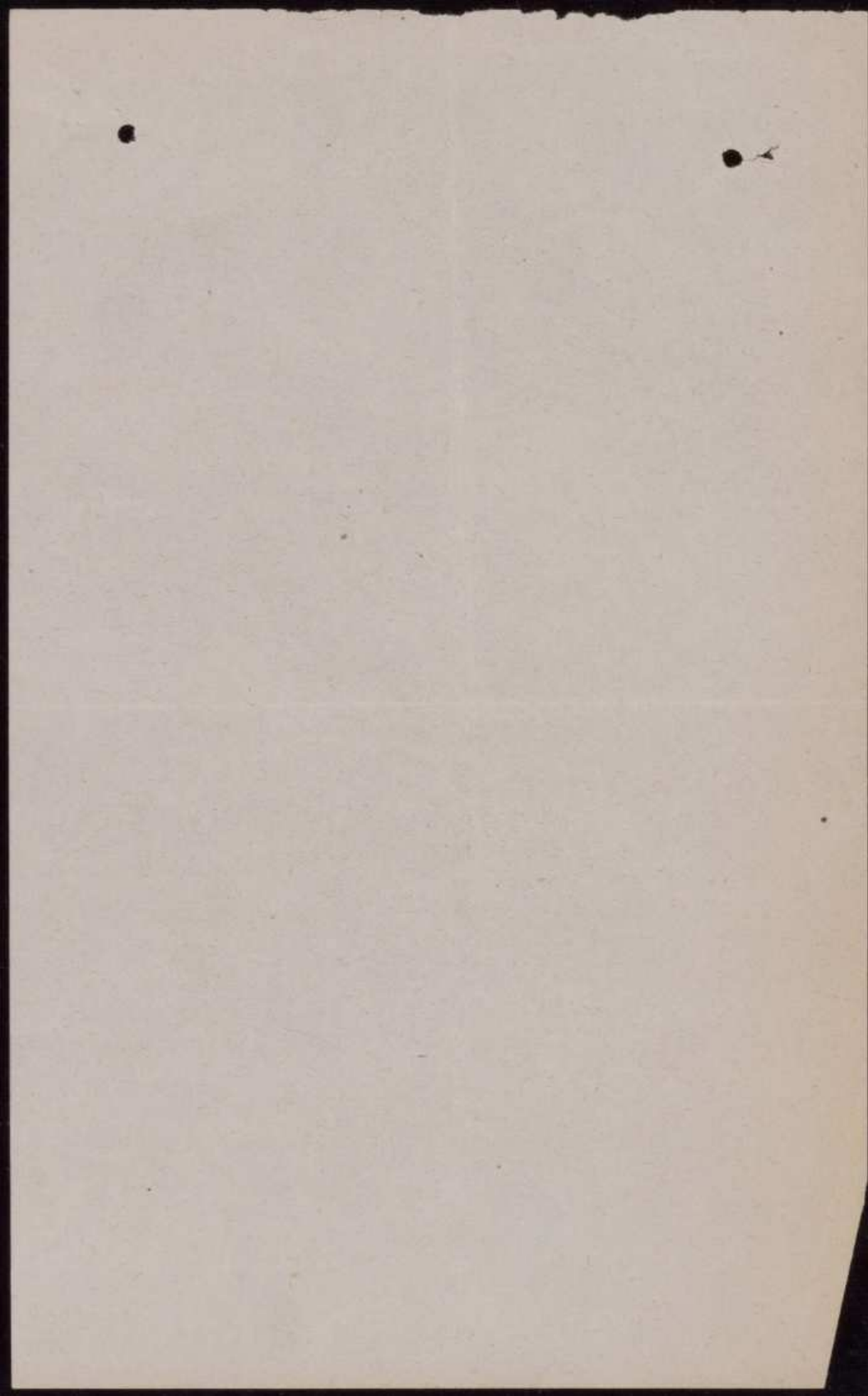
M. Lurion

Je pense que cela peut aller
comme cela. La dernière
fois nous avions signé
"Intellecti". Il n'y a pas
d'adresse télégraphique indiquée
sur le papier à lettre.

V. Chuta.

1. VIII. 28.

Statistique Intellectuelle



R. S

INSTITUT INTERNATIONAL DE STATISTIQUE.
XVII^{ÈME} SESSION EN EGYPTÉ
SOUS LE HAUT PATRONAGE DE S.M. LE ROI D'ÉGYPTÉ.

COMITÉ D'ORGANISATION.

SECRÉTARIAT
PRÈS LA DIRECTION GÉNÉRALE DE LA STATISTIQUE.

Adresse : SAVOY HOUSE, Le Caire.

B.X.66

25
Le Caire, le 25 Juillet 1928

310547

Monsieur G. Prezzolini
Chef de la Section d'Informations
et de Documentation
Institut de Coopération Intellectuelle
2 Rue de Montpensier
Paris (1er)

Monsieur,

Me référant au dernier alinéa de ma lettre du 7 Juin dernier et relatif aux débours occasionnés par votre commande, j'ai l'honneur de vous prier de vouloir bien me créditer aussi du montant de Piastres Eg. 62.5 ou francs 79,60 frais de l'envoi en colis postaux d'une partie de votre commande (voir ma lettre du 11 Juin dernier)

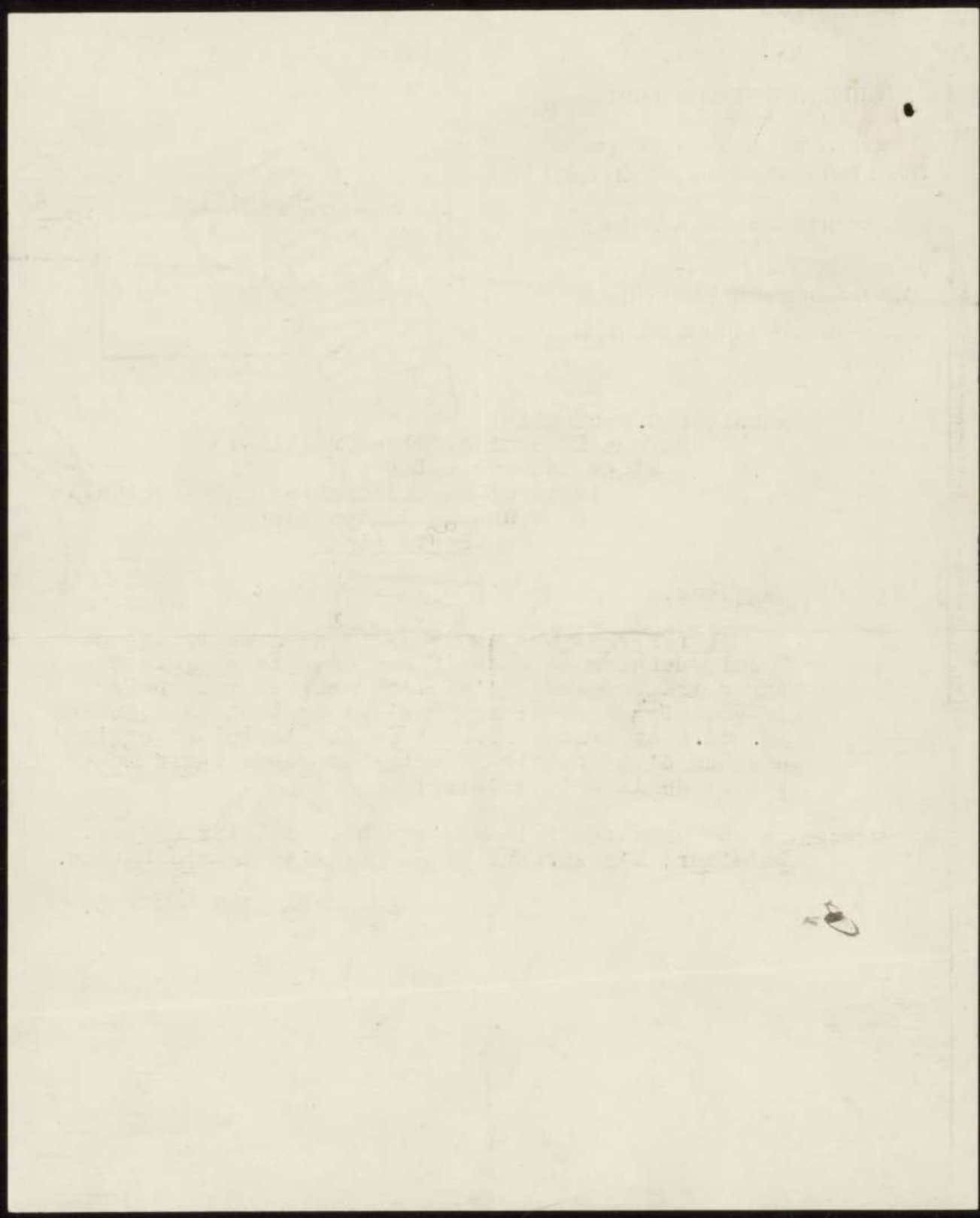
En vous remerciant d'avance, veuillez agréer, Monsieur, l'assurance de ma parfaite considération.

LE SECRETAIRE GENERAL,

J. I. Craig

Indexé A

Craig



SOCIÉTÉ ANONYME

AGENCE CONTINENTALE & ANGLAISE

(CONTINENTAL EXPRESS)

Bx66

TRANSPORT RAPIDE DES COLIS

entre la FRANCE

l'ANGLETERRE, la BELGIQUE, l'ALLEMAGNE
et l'EUROPE CENTRALE

AGENCE EN DOUANE

Adr. Télégr. : CONTIDAILY-PARIS-88

TÉLÉPHONE : 10-22-23

RÉFÉRENCE
à rappeler

K/235

PARIS, LE 19/7/28

23, Boulevard de Magenta

INSTITUT INTERNATIONAL DE COOPERATION
INTELLECTUELLE
2, Rue de Montpensier
PARIS

BUREAUX CORRESPONDANTS :

CALAIS	Quai Paul-Devot.
LONDRES	80/84, Golden Lane, E.C.1.
BRUXELLES	13, Rue de la Madeleine.
OSTENDE	Station Quai.
LIEGE	29, Quai Vindictive.
	78, Rue Paradis.
HERBESTHAL	Agence Continentale et Anglaise.
AIX-LA-CHAPELLE	38, Büchel.
COLOGNE	Rinkenpuhl in Rinkenhof.
DOUVRES	Northumberland House.
MANCHESTER	81, Dale Street.
NOTTINGHAM	9, Warner Gate.
BRADFORD	29, Booth Street.
LEICESTER	3, Welford Place.
BIRMINGHAM	72, Moor Street.
GLASGOW	80, Mitchell Street.
SHEFFIELD	40, Savile Street.

COMPAGNIES ASSOCIÉES :

Continental Express Ltd., 80/84, Golden Lane
Londres, E.C. 1.
The Proprietors of Hay's Wharf, Ltd., London.
Hay's Wharf Cartage Co., Ltd., London.
Pickfords Limited London.
Pickfords, Sté Anon., Paris.
Pickfords & Hay's Wharf Shipping and
Forwarding Co., Ltd., London.
Pickfords Colonial Ltd., Cape Town.
Pickfords Colonial, Inc., New-York.
Guy Tombs, Ltd., Montreal.

20 JUL 1928 10.330
Rue de Montpensier

Messieurs,

V/référence: B.X.59 622-en 0/10223

2 caisses "imprimées"

Nous avons bien reçu en son temps votre
honorée.Nous vous informons que ce colis se trouve
actuellement en douane de Paris-Bercy. - Nous nous
sommes présentés à ce bureau pour voir si la franchi
se y était parvenue.Nous regrettons de vous informer qu'elle ne
s'y trouve pas encore, et en conséquence, nous vous
serions obligés de faire le nécessaire.

Dans cette attente,

Veuillez agréer, Messieurs, nos empressées
salutations.

P. Pon AGENCE CONTINENTALE & ANGLAISE

Gillray

INITIAL A :

Agence Continentale & Angl.
Paris.
demande

R.S

INSTITUT INTERNATIONAL DE STATISTIQUE.

XVII^{ème} SESSION EN EGYPTÉ
SOUS LE HAUT PATRONAGE DE S.M. LE ROI D'ÉGYPTÉ.

COMITÉ D'ORGANISATION.

SECRÉTARIAT
PRÈS LA DIRECTION GÉNÉRALE DE LA STATISTIQUE.

Adresse : SAVOY HOUSE, Le Caire.

Le Caire, le 11 Juin 1928 192

21 JUIN 1928 009826

Monsieur G. Prezzolini,
Chef de la Section d'Information
et de Documentation
Institut International
de Coopération Intellectuelle
2 Rue de Montpensier
Paris (1er)

Monsieur,

Faisant suite à ma lettre du 7 courant et conformément à votre demande par voie radiographique, je vous expédie ce jour 5 colis postaux contenant 50 copies du rapport de M. March et 50 collections des tableaux y insérés. Le restant, c'est-à-dire 300 rapports et 450 collections vous sont expédiés par l'entremise de l'Agence Maritime Cox & Kings Co.

Veuillez agréer, Monsieur, l'assurance de ma parfaite considération.

LE SECRETAIRE GENERAL,

J. I. Craig

Indexé A :

Craig

THIRER

Incitant doit délivrer un récépissé à souche
né de recouvrer une taxe.



REPUBLIQUE FRANÇAISE.

TELEGRAMME

POSTES ET TÉLÉGRAPHES.

M -- LCF = INTELLECTI PARIS =

111

est qu'il est obligé
A D

**Signification des principales indications éventuelles
pouvant figurer en tête de l'adresse.**

D..... = Urgent.	NP..... = Express payé.
AR..... = Remettre contre reçu.	NUIT... = Remettre même pendant la nuit.
PC..... = Accusé de réception.	JOUR... = Remettre seulement pendant le jour.
RP..... = Réponse payée.	OUVERT = Remettre ouvert.
TC..... = Télégramme collationné.	
MP..... = Remettre en mains propres.	

indications de service.

Dans les télégrammes imprimés en caractères romains par l'appareil télégraphique, le premier nombre qui figure après le nom du lieu d'origine est un numéro d'ordre, le second indique le nombre de mots, les autres désignent la date et l'heure de dépôt.

Dans le service intérieur et dans les relations avec certains pays étrangers, l'heure de dépôt est indiquée au moyen des chiffres de 0 à 24.

L'Etat n'est soumis à aucune responsabilité à raison du service de la correspondance privée par la voie télégraphique. (Loi du 29 novembre 1856, art. 6.)

N° _____

Timbre
à date.



ORIGINE.

NUMERO.

NUMERE
DE MOTS.

DATE.

HEURE
DE DÉPÔT.

MENTIONS DE SERVICE.

K. CAIRO 222 11 10 12/45 =

B. x. 56

= RAPPORT MARCH TERMINE ET EXPEDIE COMMANDE COMPLETE = CRAIG =

INDEXE A :

17 JUN 1928 009569

Craig

TELEGRAMME.

INSTITUT INTERNATIONAL DE COOPÉRATION INTELLECTUELLE

13 x 59

MONSIEUR CRAIG 27 SHARIA SOLIMAN PASHA LE CAIRE EGYPTE.

URGENCE

PRIERE ENVOYER ~~DE~~ SUITE RAPPORT MARCH ~~AU-MOINS~~ 100 EXEMPLAIRES

SI DEUXIEME EDITION PAS PARUE ENVOYER PREMIERE.

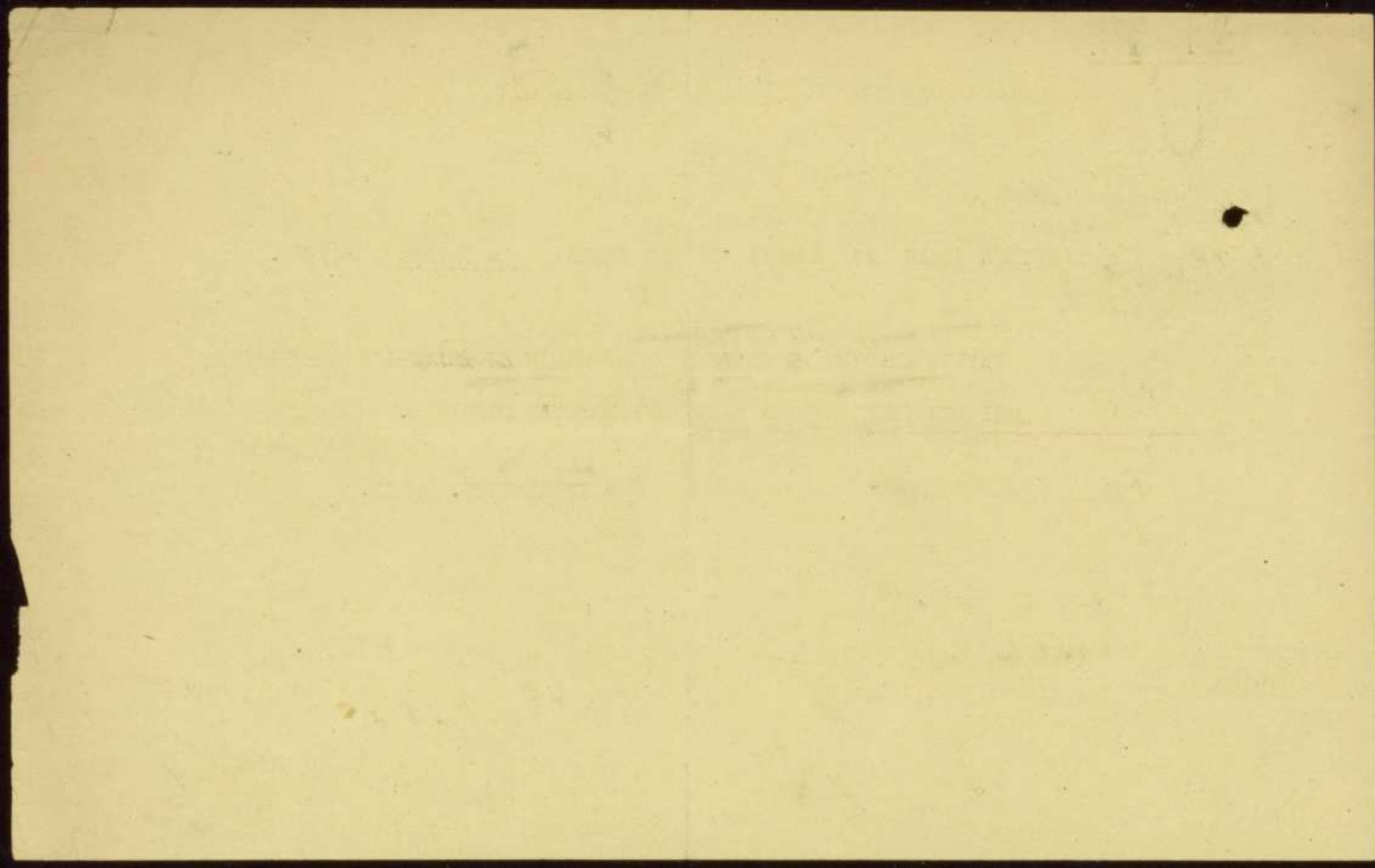
INTELLECTI. PARIS.

9/VI/28.

Indexé A :

Craig

Les n° : 13 heures
par ardy



14.VI.28

~~enregistré~~

~~Mlle Chester~~

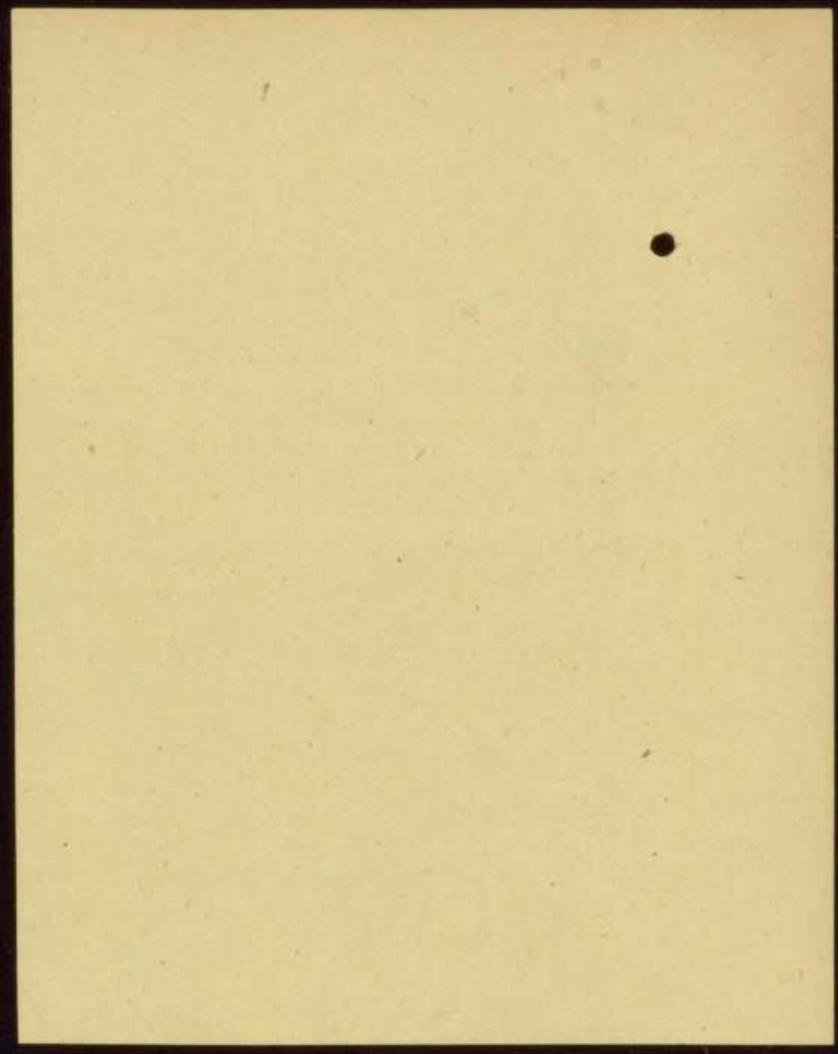
M. Tisseau

Pour Mlle Chester

Paut-êtr il
faut en demander
100 D'urgence,
sous bande

Vu
T. M.

fr.



R. S

INSTITUT INTERNATIONAL DE STATISTIQUE.

XVIIÈME SESSION EN EGYPTÉ
SOUS LE HAUT PATRONAGE DE S.M. LE ROI D'ÉGYPTÉ.

COMITÉ D'ORGANISATION.

SECRÉTARIAT
PRÈS LA DIRECTION GÉNÉRALE DE LA STATISTIQUE.

Adresse : SAVOY HOUSE, Le Caire.

Le Caire, le 7 Juin 1928 192

15 JUIN 1928 009684

Monsieur G. Prezzolini
Chef de la Section d'Information
et de Documentation
Institut International
de Coopération Intellectuelle
2 Rue Montpensier
Paris(1er)

Monsieur,

Faisant suite à ma lettre du 12 Mai dernier, j'ai le plaisir de vous informer que nous sommes en train de procéder aux formalités d'expédition pour vous faire parvenir les rapports de M. March et tableaux annexés conformément à votre commande par lettre du 25 Avril dernier TC/RW.

Dès réception des documents y relatifs, vous voudriez bien nous couvrir des débours par un chèque de 16 livres égyptiennes ou £16-8-2 à l'ordre de Mr. Craig sur une banque du Caire.

Veuillez agréer, Monsieur, l'assurance de ma parfaite considération.

LE SECRETAIRE GENERAL,

Index

Craig

J. I. Craig

11



INSTITUT INTERNATIONAL DE STATISTIQUE.

XVII^{ÈME} SESSION EN EGYPTÉ
 SQU LE HAUT PATRONAGE DE S.M. LE ROI D'ÉGYPTÉ.

COMITÉ D'ORGANISATION.

SÉCRÉTARIAT

PRÈS LA DIRECTION GÉNÉRALE DE LA STATISTIQUE.

Adresse : SAVOY HOUSE, Le Caire.

Le Caire, le 12 Mai 1928

aa B. X. 59
 sans réponse

Monsieur G. Prezzolini,
 Chef de la Section d'Information
 et de Documentation
 Institut International
 de Coopération Intellectuelle
 2, Rue Montpensier (Palais-Royal)
 Paris (1er)

21 MAI 1928 009174

Monsieur,

En possession de votre lettre du 1er courant N° B. X. 59, j'ai l'honneur de vous informer que le travail en question suit son cours avec toute la célérité possible et toute la commande vous sera expédiée à la fois. L'Imprimerie y aurait mis plus d'activité si elle n'avait pas en surcharge toute la composition des 3 livraisons du tome XXIII et si elle ne se trouvait pas à la période où elle est débordée par les travaux que lui demandent toutes les administrations gouvernementales.

En vous priant de croire à toute la bonne volonté de ma part pour vous satisfaire, veuillez agréer, Monsieur, l'assurance de ma parfaite considération.

LE SECRÉTAIRE GÉNÉRAL,

J. I. Craig

Indexe A

Craig
 Instr. int. de statistique
 L. de L.

1

THE
OFFICE OF THE
SECRETARY OF THE
NAVY
WASHINGTON, D. C.
JANUARY 1, 1900

TO THE
HONORABLE
MEMBERS OF THE
NAVY

AND
THE
OFFICERS OF THE
NAVY

AND
THE
OFFICERS OF THE
NAVY

gh60
aa

B.X.52

1 MAI 1928

TC/RW - 1.5.28

Monsieur le Secrétaire Général,

Nous vous serions très obligés de bien vouloir nous faire envoyer, par la voie la plus rapide, 25 exemplaires du Rapport de M. MARCH avec tableaux annexés dès que ce document sera imprimé.

En nous excusant de tout le dérangement que nous vous occasionnons, nous vous prions d'agréer, Monsieur le Secrétaire Général, avec nos sincères remerciements, l'assurance de notre haute considération,

(C. PREZZOLINI)
Chef de la Section d'Information
et de Documentation.

Indexé A :

Monsieur J.I. CRAIG
Secrétaire Général du Comité d'Organisation
de la Session du 28/12/27 de
l'Institut international de Statistique
27, Sharia Soliman Pasha
LE CAIRE
E g y p t e
Lanc. L.

Handwritten signature

1 MAR 1938

12/11 - 1.1.11

Statut de l'association

Les membres de l'association ont le droit de voter

et d'être élus à tous les postes de l'association

à l'exception des postes de l'association

Le droit de vote est accordé à tous les membres

à l'exception des membres de l'association

Le droit de vote est accordé à tous les membres

à l'exception des membres de l'association

(1) Le droit de vote est accordé à tous les membres
à l'exception des membres de l'association

Le droit de vote est accordé à tous les membres
à l'exception des membres de l'association

12/11 - 1.1.11

1
ac
B.X.596

25 AVR 1928

TC/RW - 24.4.28

Monsieur, le Secrétaire Général,

M. PREZZOLINI m'a transmis votre lettre du 8 avril.
Je vous remercie beaucoup de vos pourparlers avec l'Imprimerie
Nationale du Caire, et je vous serai très reconnaissant de bien
vouloir lui passer la commande pour 350 exemplaires complets du
Rapport de M. MARCH et pour cinq cents exemplaires du tableau
en tirage à part, à raison de 16 livres égyptiennes. Il est
évident que nous serons heureux de recevoir cette publication le
plus rapidement possible.

Veuillez agréer, Monsieur le Secrétaire Général,
l'assurance de ma considération très distinguée.

INDI X A :

(P. TISSEAU)
Chef des Services Administratifs

Monsieur J.I. CRAIG
Secrétaire Général du Comité d'
Organisation de la Session du 28/12 1927
de l'Institut international de Statistique
17, Sharia Soliman Pasha
LE CAIRE (Egypte)

SECRET



SECRET

Handwritten mark resembling a stylized 'X' or a signature.

Handwritten notes at the bottom right of the page, including the word "SECRET" and other illegible text.

Monsieur Tisseau

m 80
D'abord

● Statistique Intellectuelle

Rapport au Nom de la Commission
Membre de la Statistique Intellectuelle

Nombre de pages de texte 34

Nombre de pages de tableaux entre 30-35
Chaque page comprenant 2 tableaux
ce qui rend la composition plus difficile
qu'avec un seul tableau.

Donc 350 exemplaires contenant
un minimum de 4 feuilles (16/6p.)
dont 2 feuilles de tableaux.

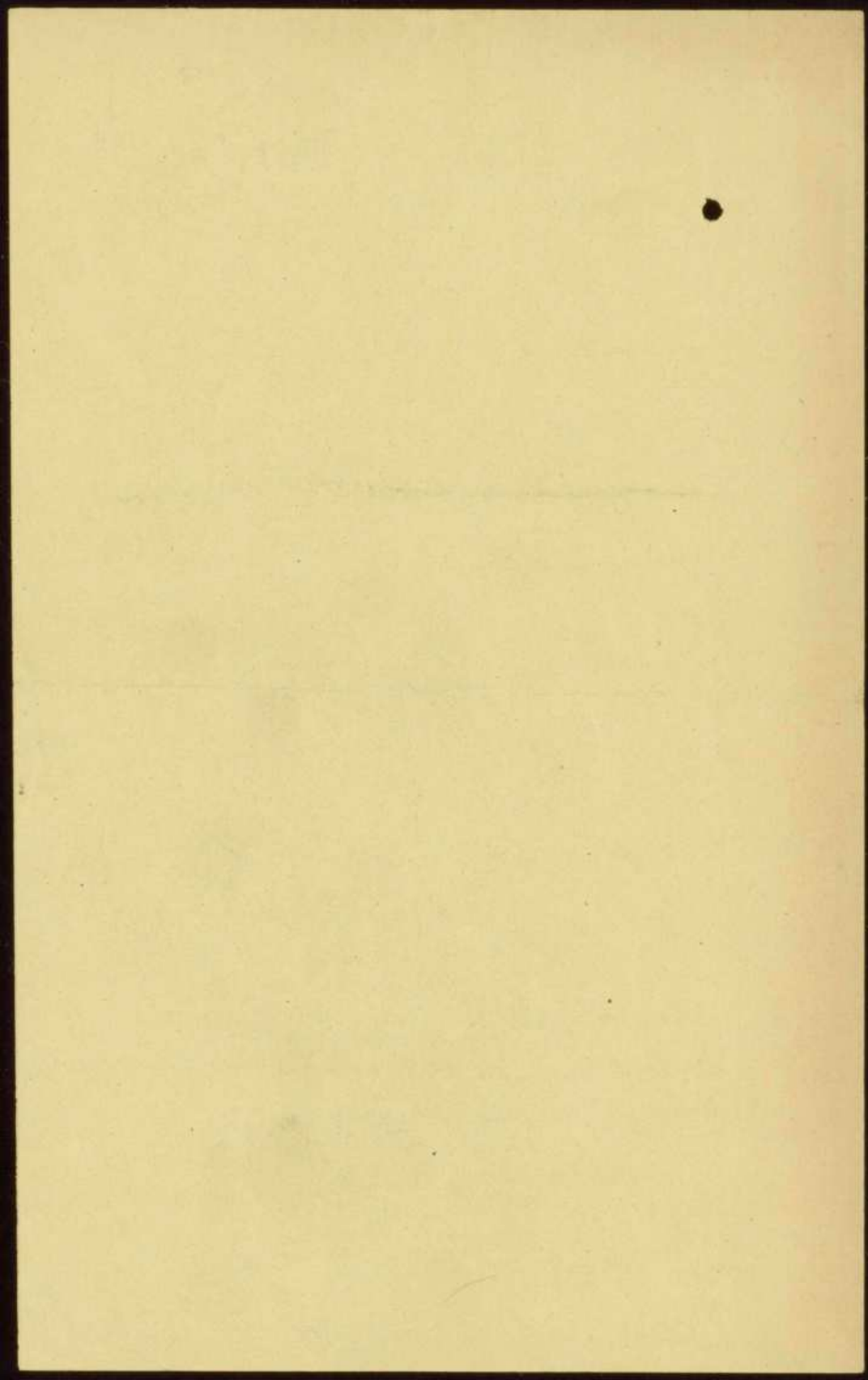
500 ex. - minimum de 2 feuilles
exclusivement tableaux.

Selon les prix que vous m'avez communiqués
les conditions de l'imprimerie du Caire pa-
raissent plus avantageuses.

Voudriez-vous être aussi aimable pour commu-
niquer le plus vite possible votre décision
à M. Craig au Caire?

Merci.

V. Cherlov.



20. IV. 38

Mlle Cheston

Il faut
que vous vous
entendiez avec
M. Tisserand,
en lui donnant
les explications
nécessaires. Merci

ft.

INSTITUT INTERNATIONAL DE COOPERATION INTELLECTUELLE

INSTITUT INTERNATIONAL DE STATISTIQUE.

XVII^{ème} SESSION EN EGYPTÉ
SOUS LE HAUT PATRONAGE DE S.M. LE ROI D'ÉGYPTÉ.

COMITÉ D'ORGANISATION.

SECRÉTARIAT
PRÈS LA DIRECTION GÉNÉRALE DE LA STATISTIQUE.

Adresse : SAVOY HOUSE, Le Caire.

Le Caire, le 8 Avril 1928

Monsieur G. Prezzolini,
Institut International de
Coopération Intellectuelle,
2, Rue de Montpensier,
PARIS (1er).

20 AVR 1928 008600

Monsieur,

Comme suite à votre lettre datée du 24 de l'écoulé N° B.X.59, je m'empresse de vous informer que l'Imprimerie Nationale à laquelle est confié tout le travail que comporte la publication des bulletins de la dernière Session, a fixé le montant de Livres Égyptiennes 16 (environ 2200 frs.) pour 350 exemplaires complets du rapport de M. MARCH et de 500 collections des tableaux en tirage à part.

En vous priant de m'accuser réception de la présente, veuillez agréer, Monsieur, l'assurance de ma haute considération.

Craig

Le Secrétaire Général
J. I. Craig

Indexe A

Craig

1. The first part of the report is a general statement of the purpose and scope of the study.

2. The second part of the report is a description of the methods used in the study.

3. The third part of the report is a description of the results of the study.

4. The fourth part of the report is a discussion of the results of the study.

5. The fifth part of the report is a conclusion of the study.

6. The sixth part of the report is a list of references.

7. The seventh part of the report is a list of appendices.

8. The eighth part of the report is a list of figures.

9. The ninth part of the report is a list of tables.

10. The tenth part of the report is a list of footnotes.

11. The eleventh part of the report is a list of references.

12. The twelfth part of the report is a list of appendices.

13. The thirteenth part of the report is a list of figures.

14. The fourteenth part of the report is a list of tables.

15. The fifteenth part of the report is a list of footnotes.

16. The sixteenth part of the report is a list of references.

17. The seventeenth part of the report is a list of appendices.

18. The eighteenth part of the report is a list of figures.

19. The nineteenth part of the report is a list of tables.

20. The twentieth part of the report is a list of footnotes.

21. The twenty-first part of the report is a list of references.

22. The twenty-second part of the report is a list of appendices.

23. The twenty-third part of the report is a list of figures.

24. The twenty-fourth part of the report is a list of tables.

25. The twenty-fifth part of the report is a list of footnotes.

26. The twenty-sixth part of the report is a list of references.

27. The twenty-seventh part of the report is a list of appendices.

28. The twenty-eighth part of the report is a list of figures.

29. The twenty-ninth part of the report is a list of tables.

30. The thirtieth part of the report is a list of footnotes.

31. The thirty-first part of the report is a list of references.

32. The thirty-second part of the report is a list of appendices.

33. The thirty-third part of the report is a list of figures.

34. The thirty-fourth part of the report is a list of tables.

35. The thirty-fifth part of the report is a list of footnotes.

36. The thirty-sixth part of the report is a list of references.

37. The thirty-seventh part of the report is a list of appendices.

38. The thirty-eighth part of the report is a list of figures.

39. The thirty-ninth part of the report is a list of tables.

40. The fortieth part of the report is a list of footnotes.

8468
aa
B. X. 66

TCH/SW- 21.3

24 MAR 1928

Monsieur le Secrétaire général,

J'ai bien reçu votre lettre du 10 mars et je vous remercie de bien vouloir faire le nécessaire pour nous fournir les documents dont nous avons besoin.

Malheureusement, le nombre d'exemplaires de tableaux de statistique que vous nous proposez ne nous suffit pas. Puisque vous pouvez faire un tirage à part des tableaux, voici le nombre de publications qu'il nous faudrait : a) 350 exemplaires du rapport de M. MARCH avec les tableaux annexés, b) 500 exemplaires des tableaux en tirage à part. Nous aurons, en effet, besoin de ces documents pour en faire une assez large diffusion, et je crois qu'il serait préférable, puisque vous les faites imprimer de toute façon, que vous vouliez bien vous charger aussi de faire tirer le nombre d'exemplaires dont nous avons besoin.

Il est évident que l'Institut international de Coopération intellectuelle prendra à sa charge le supplément de frais que cela occasionnera. Je vous serais reconnaissant si vous pouviez me faire savoir approximativement à combien ces frais s'élèveront.

Comme nous n'avions pas reçu depuis assez longtemps votre réponse, nous avons craint que pour une raison quelconque vous ayez quitté Le Caire. C'est pourquoi nous avons adressé le 17 mars une lettre à M. FRESCO. Nous vous serions obligés de bien vouloir dire à M. Fresco que vous faites le nécessaire en ce qui nous concerne.

Je vous prie d'agréer, Monsieur le Secrétaire général, l'assurance de ma haute considération.

Le Chef de la Section
d'Information et de Documentation,

Monsieur J.I. CRAIG,
Secrétaire général du Comité
d'Organisation de la session
du 28 décembre 1927 de l'Institut
international de Statistique,
27, Sharia Soliman Pasha,
LE CAIRE.

Egypte.

INDEXÉ A :

1 Craig
2 Fresco
3 March

Pour le Directeur et par autorisation
(G. PREZZOLINI)

8772
aa
E.X.59

17 MAR 1928

TC/RW - 14/3/28

Monsieur le Directeur,

Nous avons écrit à deux reprises à M. CRAIG, Secrétaire Général du Comité d'Organisation de la session du 28 décembre 1927 de l'Institut international de Statistique, pour lui demander de tenir compte, au moment de l'impression du rapport de M. Lucien MARCH sur la Commission mixte de la Statistique intellectuelle, que l'Institut international de Coopération intellectuelle désire recevoir un certain nombre d'exemplaires de cette publication. Comme nous n'avons reçu aucune réponse de M. CRAIG, nous supposons qu'il ne s'occupe probablement plus de ces questions, et M. MARCH m'a conseillé de m'adresser à vous.

Si vous ne faites imprimer que le rapport de M. MARCH, sans y annexer les tableaux, pourriez-vous nous réserver deux cents exemplaires de ce rapport. Si, au contraire, vous aviez l'intention de faire tirer aussi les tableaux, il nous en faudrait cinq cents. Voudriez-vous nous faire savoir le plus vite possible quel serait le prix des exemplaires demandés, et si vous croyez pouvoir vous charger de ce travail. Si le rapport devait être tiré en français et en anglais, nous vous demanderions de nous envoyer les trois quarts des exemplaires demandés en français et un quart en anglais.

En vous remerciant d'avance de ce que nous pourrez faire, je vous prie d'agréer, Monsieur le Directeur, l'assurance de ma haute considération.

(G. PREZZOLINI)
Chef de la Section d'Information
et de Documentation

INTELEX A:
Monsieur PRESCO *Directeur*
du Bureau de Statistique
Savoy House, 22 Kasr el Nil Street
CAIRO (Egypte)

2) March 3) Craig

R.S.

INSTITUT INTERNATIONAL DE STATISTIQUE.

XV^{ÈME} SESSION EN EGYPTÉ
SOUS LE HAUT PATRONAGE DE S.M. LE ROI D'ÉGYPTE.

COMITÉ D'ORGANISATION.

SECRÉTARIAT
PRÈS LA DIRECTION GÉNÉRALE DE LA STATISTIQUE.

Adresse : SAVOY HOUSE, Le Caire.

Le Caire, le 10 Mars 1928

19 MAR 1928 007993

Monsieur le Chef de la Section
d'Information et Documentation
Institut International de
Coopération Intellectuelle
2, Rue de Montpensier
Paris(1er)

Monsieur,

Je m'empresse d'accuser réception de votre estimée du 20 écoulé (B.X.59) et vous informe que suivant le désir exprimé par M. March, les tableaux de statistique seront insérés à côté de son rapport dans le bulletin tome XXIII, 2^{ème} livraison. Les manuscrits viennent d'en être consignés à l'imprimerie qui, se trouvant très surchargée de travaux en ce moment-ci, il m'est difficile de vous fixer une date approximative à laquelle cette impression sera terminée. J'active avant tout l'impression de toute la matière qui doit entrer dans la 1^{ère} livraison.

Pour ce qui est du tirage spécial de deux cents copies, le prix ne pourrait en être fixé par l'imprimerie que plus tard. S'il ne s'agirait que de vous fournir seulement, 200 tirages des tableaux de statistique, je pourrais éventuellement vous les faire fournir gracieusement. Vous seraient-ils suffisants? Dans l'attente de votre réponse, veuillez agréer, Monsieur, l'assurance de ma parfaite considération.

LE SECRÉTAIRE GÉNÉRAL,

J. Craig

Craig
March
Inst. Int. de Stat.

Indexé A

7364
aa
B. X. 59.6

20 FEV 1928

TC/CR.11.2.

Monsieur le Secrétaire général,

Je vous serais très reconnaissant de bien vouloir me donner le plus vite possible une réponse à ma lettre du 20 janvier dernier, (B.X.59).

Je serais en effet très désireux de savoir le plus rapidement possible si vous pourrez me fournir le nombre d'exemplaires dont nous avons besoin du rapport de M. MARCH, et si vous comptez annexer les tableaux de statistique. Pourriez-vous me faire connaître en même temps pour quelle date environ vous croyez pouvoir me faire parvenir ces publications.

Avec mes remerciements anticipés pour tout ce que vous pourrez faire, je vous prie d'agréer, Monsieur le Secrétaire général, l'assurance de mes sentiments les plus distingués.

Le Chef de la Section
d'Information & de Documentation:

Indexé A

Monsieur J.I.CRAIG,
Secrétaire général du Comité d'organisation
de la session du 28 décembre 1927 de l'Institut
international de Statistique,
27, Sharia Soliman Pasha
LE CAIRE. (Egypte).

HL

20 FEB 1978

B/X/59

20 JAN 1928

TC/RW - 20/I/28

Monsieur le Secrétaire Général,

De retour à Paris, M. MARCH m'a fait savoir que vous alliez réimprimer son rapport et que vous aviez envisagé la possibilité d'imprimer aussi les tableaux de statistique en les joignant en appendice à ce rapport.

Comme l'Institut international de Coopération intellectuelle aura besoin d'un grand nombre d'exemplaires des tableaux imprimés, je voudrais vous demander s'il vous est possible, au cas où vous imprimeriez ces tableaux, de faire tirer 500 exemplaires au compte de l'Institut au lieu des 200 que nous vous avons demandés dans notre lettre du 23 décembre 1927. Nous ne savions en effet pas encore à ce moment que vous alliez joindre les tableaux au rapport.

Voudriez-vous avoir l'obligeance de nous faire savoir le plus vite possible quel serait le prix des exemplaires demandés.

Veuillez agréer, Monsieur le Secrétaire Général, avec mes remerciements anticipés, l'assurance de mes sentiments les plus distingués.

Indexé A :

Le Chef de la Section d'Information
et de Documentation,
Le Chef des Services
Administratifs

Monsieur J.I. GRAIS
Secrétaire Général du Comité
d'Organisation de la session du
28 décembre 1927 de l'Institut
international de Statistique
27, Sharia Soliman Pasha
LE CAIRE (Egypte)

(G. PREZZOLINI)

3. March

8301WAL05

SECRET

SECRET

Index A

66
B.X.59

6152
aa
16 NOV 1927

TC/RW - 14.XI.27

Monsieur le Secrétaire Général,

Je vous serais très obligé si vous pouviez mettre à la disposition de l'Institut international de Coopération intellectuelle un certain nombre de rapports faits au nom de la Commission mixte de la Statistique intellectuelle par M. Lucien MARCH. Je ne sais quel est le nombre des fascicules dont vous pouvez disposer, mais s'il vous était possible de m'en envoyer 20 ou 30, je vous en serais bien reconnaissant.

Veuillez agréer, Monsieur le Secrétaire Général, l'assurance de ma haute considération.

Indexé A :

- 1) Craig (1)
- 2) March (1)
- 3) Statistiques Intellectuelles (3)

Monsieur CRAIG
Secrétaire Général du Comité d'Organisation
de la session du 28 Décembre 1927 de
l'Institut international de Statistique
Savoy House
LE CAIRE (Egypte)

(G. FREZZOLINI)
Chef de la Section d'Information
et de Documentation.

HL

15 NOV 1957